

Osadnictwo

1. Jednostki osadnicze
 - a) wieś
 - b) miasto
2. Osadnictwo w Polsce



Miasto – jednostka osadnicza charakteryzująca się dużą intensywnością zabudowy, małą ilością terenów rolniczych, ludnością pracującą poza rolnictwem (w przemyśle lub w usługach) prowadzącą specyficzny miejski styl życia.



Wieś – jednostka osadnicza o zwartej, skupionej lub rozproszonej zabudowie i istniejących funkcjach rolniczych lub związanych z nimi usługowych lub turystycznych, nieposiadająca praw miejskich

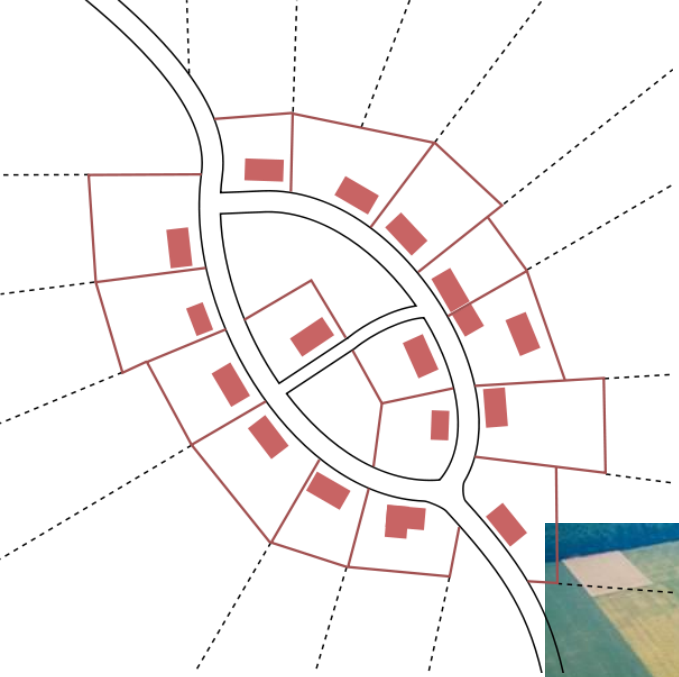






Okolnica





Owalnica





Ulicówka





Wielodrożnica







Tylice

M



Osiek Łużycki

Wieś dnia wczorajszego



Wieś dnia wczorajszego



Wieś dnia dzisiejszego





Miasto to intensywnie zabudowany obszar zamieszkiwany przez ludność zatrudnioną poza rolnictwem. Miasto charakteryzuje się:

- zwartą zabudową
- dużą gęstością zaludnienia
- dobrze rozwiniętą infrastrukturą techniczną - wodociągi, gazociągi, kanalizacja, drogi, sieć tramwajowa itp.

Aby daną jednostkę osadniczą można było w Polsce nazywać miastem, musi ona posiadać prawa miejskie (nadane przez władze państwowe).



Podstawowymi funkcjami miast są funkcje:

- administracyjna
- komunikacyjna
- handlowa
- kulturalna
- turystyczna (uzdrowiskowa)
- funkcja obronna
- przemysłowa

Typy fizjonomiczne miast

Miasta europejskie



- w centrum – starówka
- na obrzeżach – zakłady przemysłowe i supermarkety

Typy fizjonomiczne miast - miasta europejskie



Typy fizjonomiczne miast - miasta europejskie



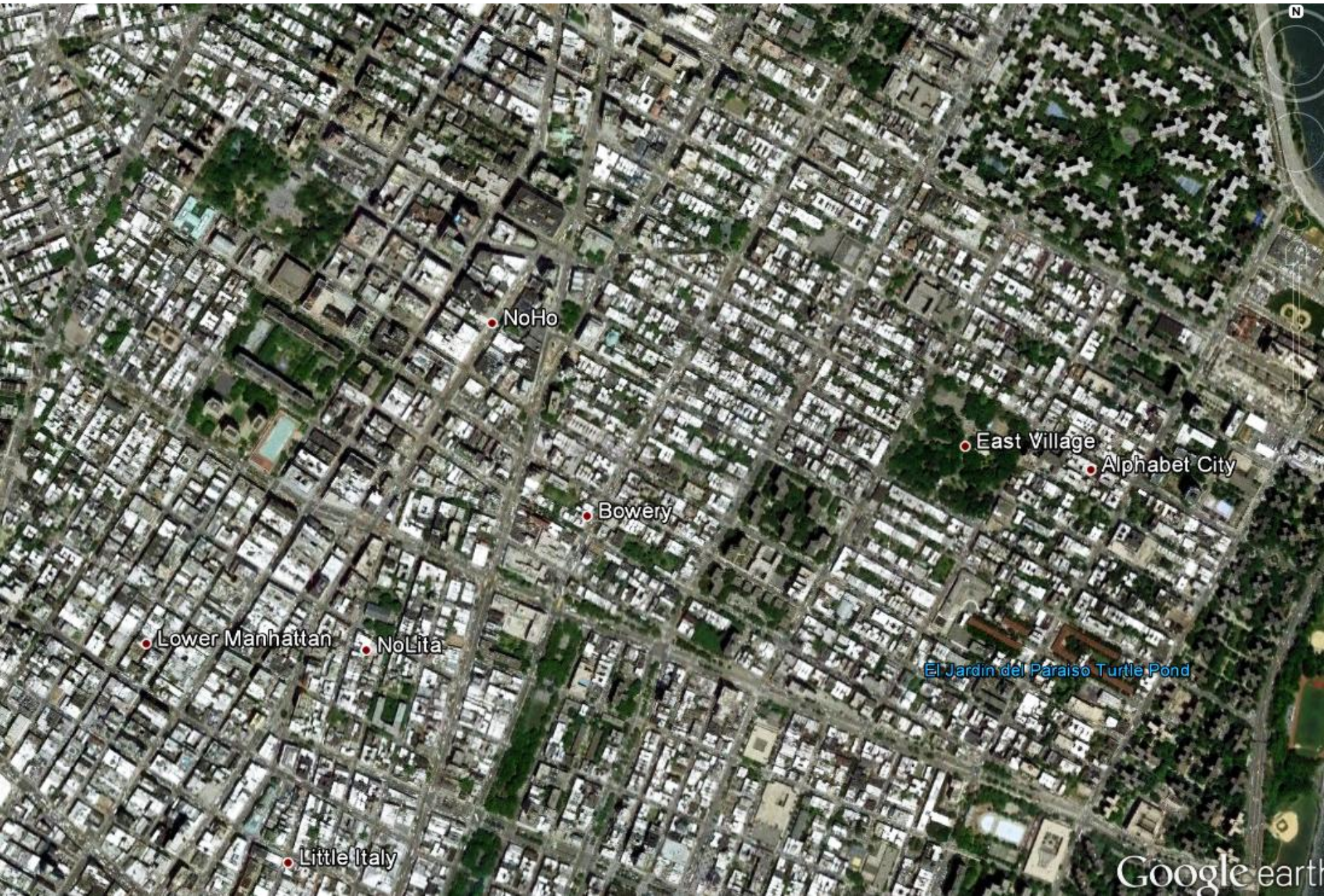
Typy fizjonomiczne miast - miasta europejskie



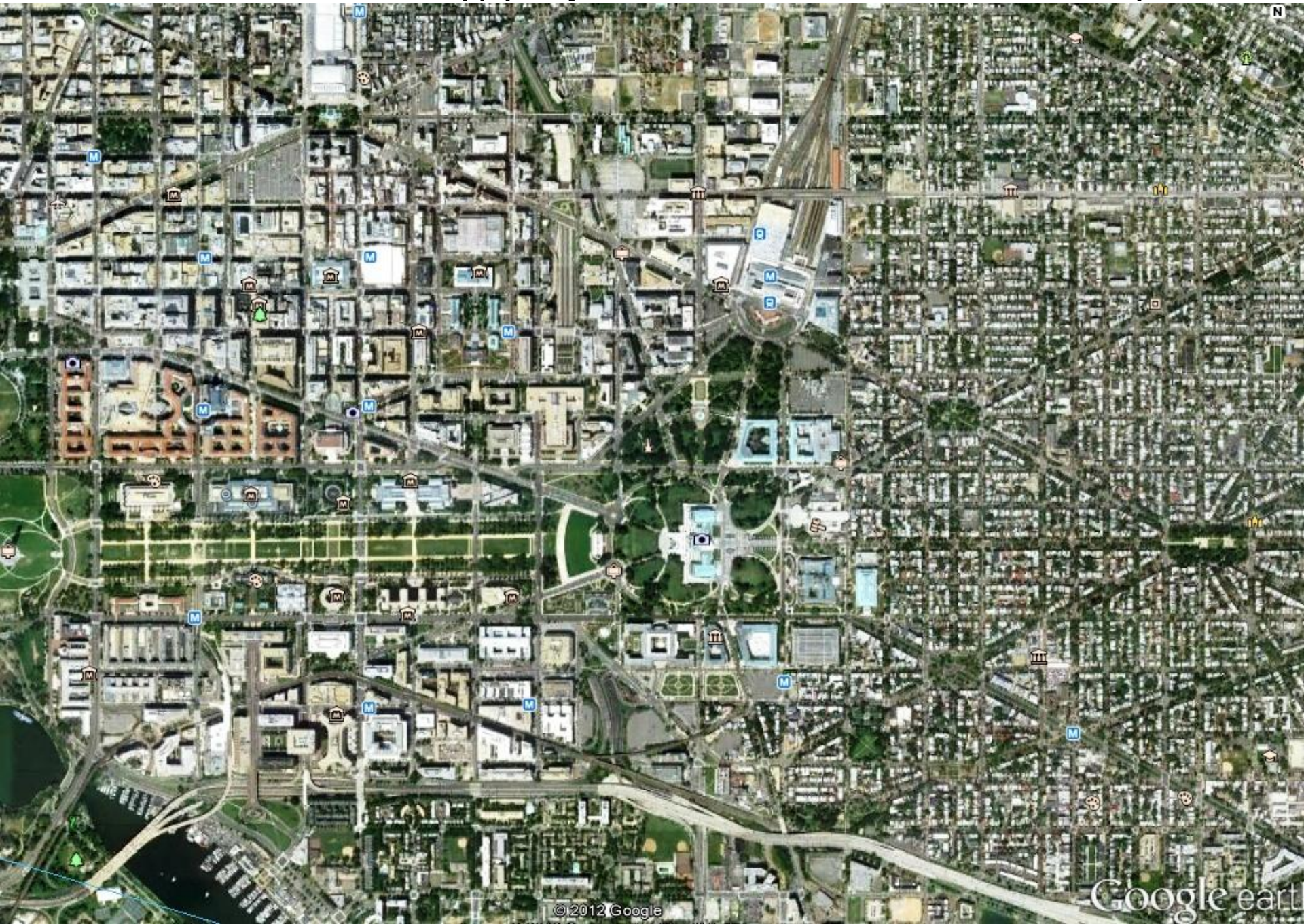
Typy fizjonomiczne miast - miasta europejskie



Typy fizjonomiczne miast - miasta amerykańskie



Typy fizjonomiczne miast - miasta amerykańskie



Typy fizjonomiczne miast - miasta amerykańskie



Manhattan – Nowy Jork



Typy fizjonomiczne miast - miasta arabskie





meczet

minaret

Typy fizjonomiczne miast - miasta arabskie



Miasta arabskie



tomektrojnar.com



Mileda



Meczet z minaretem w Gdańsku

Typy fizjonomiczne miast - miasta azjatyckie



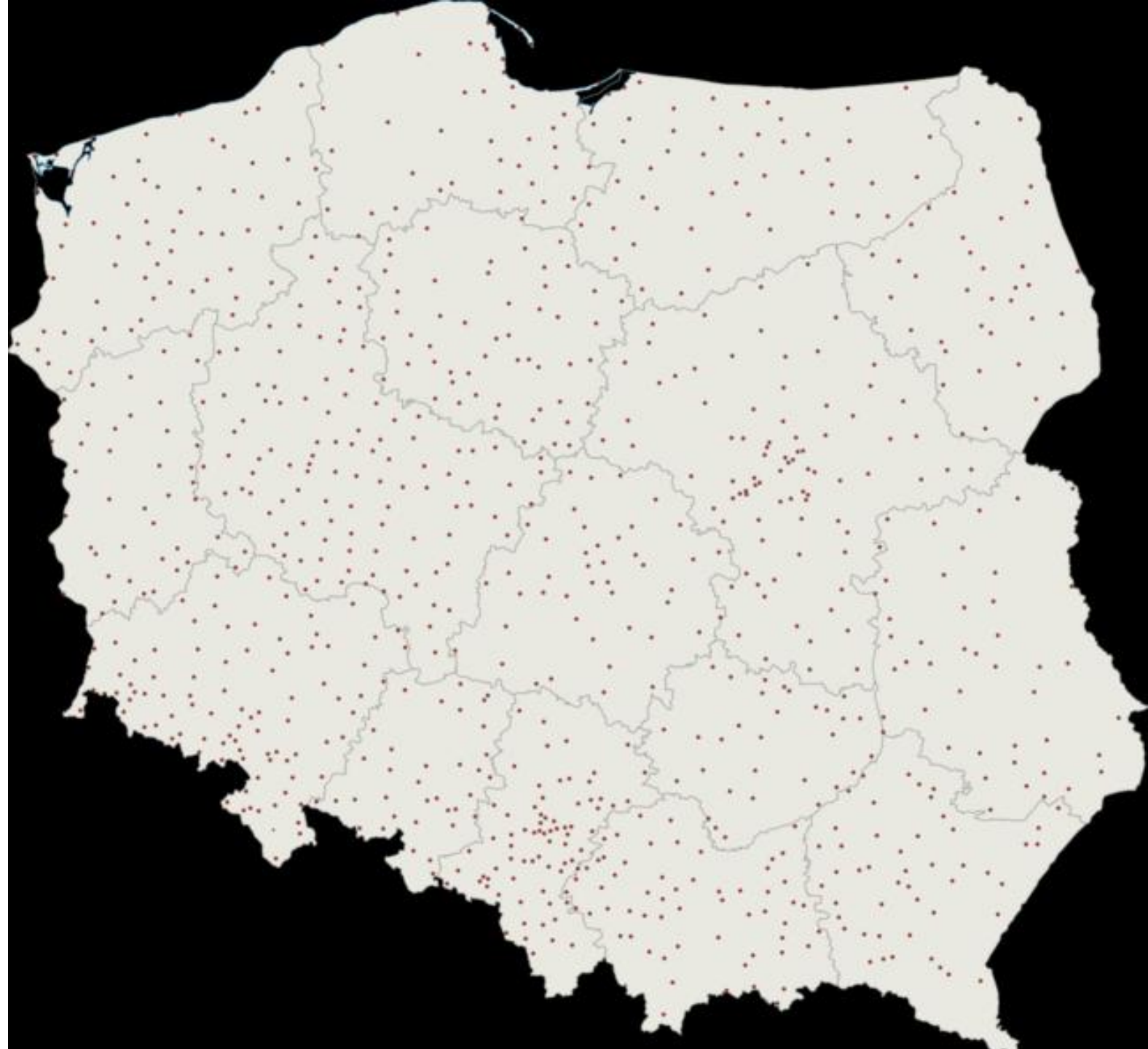




Typy fizjonomiczne miast - miasta azjatyckie



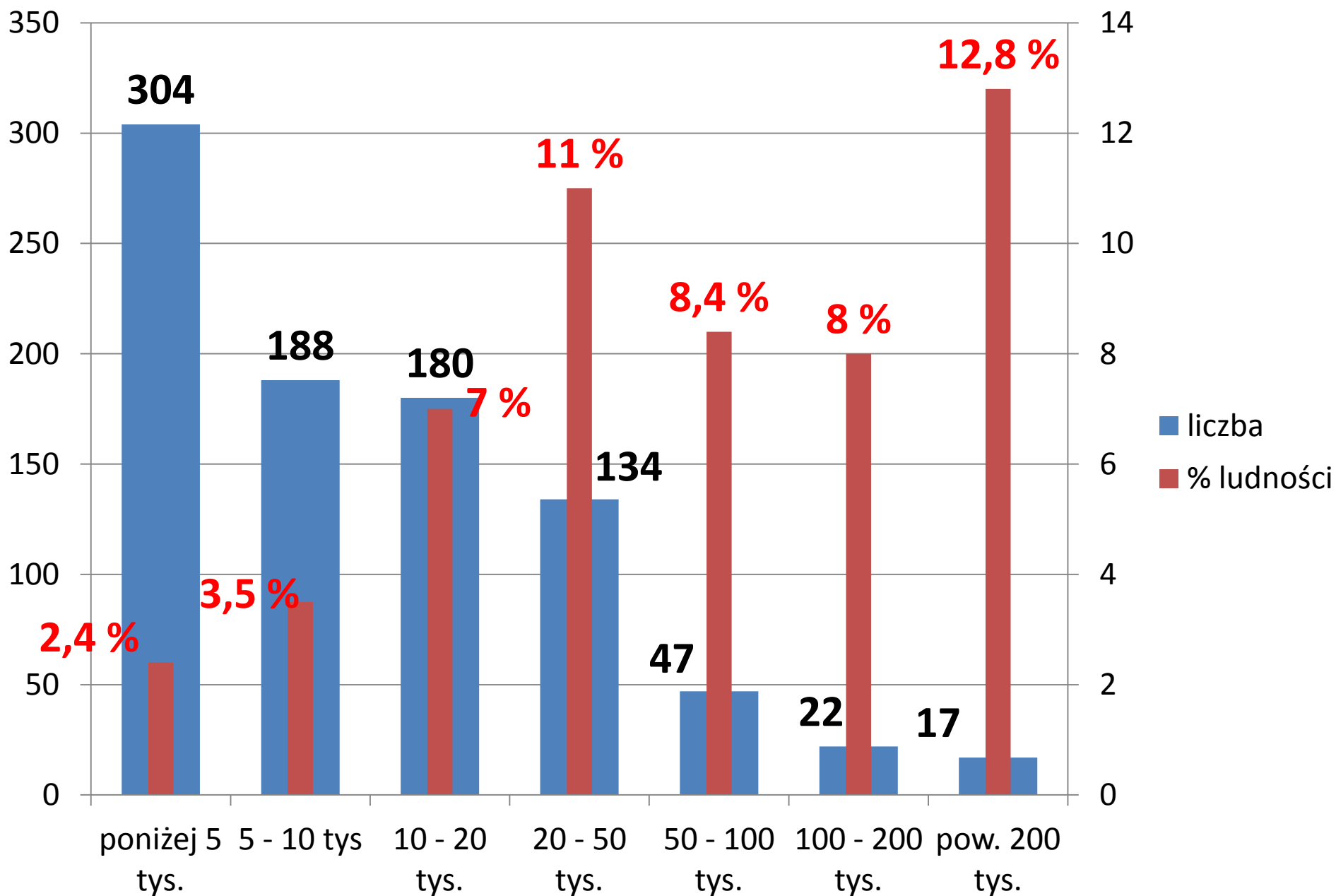
908 miast



Liczba polskich wsi – ponad 43 tys.



Miasta w Polsce



Uczeń poprawnie:

- wyróżnia rodzaje jednostek osadniczych
- charakteryzuje typowe formy osadnictwa wiejskiego
- opisuje zmiany w funkcji obszarów wiejskich na wybranych przykładach państw i regionów
- opisuje szanse i zagrożenia dla środowiska przyrodniczego i mieszkańców poszczególnych regionów, wynikające z procesów przemian zachodzących na terenach wiejskich
- opisuje funkcje miast na wybranych przykładach
- opisuje typy miast i ich cechy fizjonomiczne
- opisuje kryteria wyróżniania miast w Polsce
- porównuje wybrane typy miast na świecie i w Polsce
- wyjaśnia przyczyny rozwoju miast w Polsce