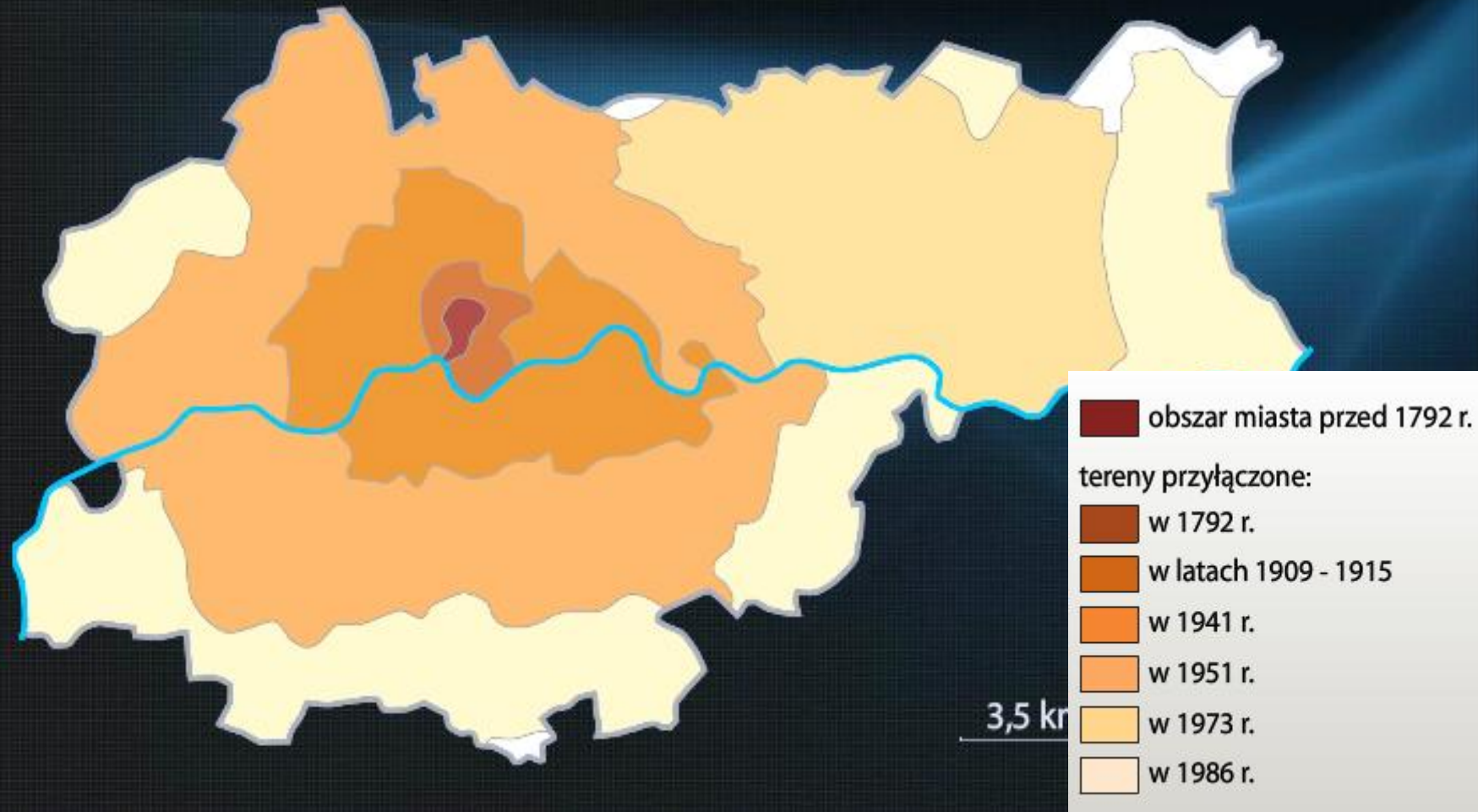


Urbanizacja na świecie

1. Fazy urbanizacji
2. Wskaźniki urbanizacji
3. Typy zespołów miejskich



Urbanizacja – proces rozwoju miast



Ponadtysiącletni Kraków stanowi doskonały przykład ekspansji przestrzennej miasta. Jego najsilniejszy rozwój terytorialny nastąpił po II wojnie światowej. W tym czasie przyłączono do niego m.in. Nową Hutę, która według pierwotnych planów miała funkcjonować jako oddzielne miasto.

ETAPY URBANIZACJI

URBANIZACJA

SUBURBANIZACJA

DEZURBANIZACJA

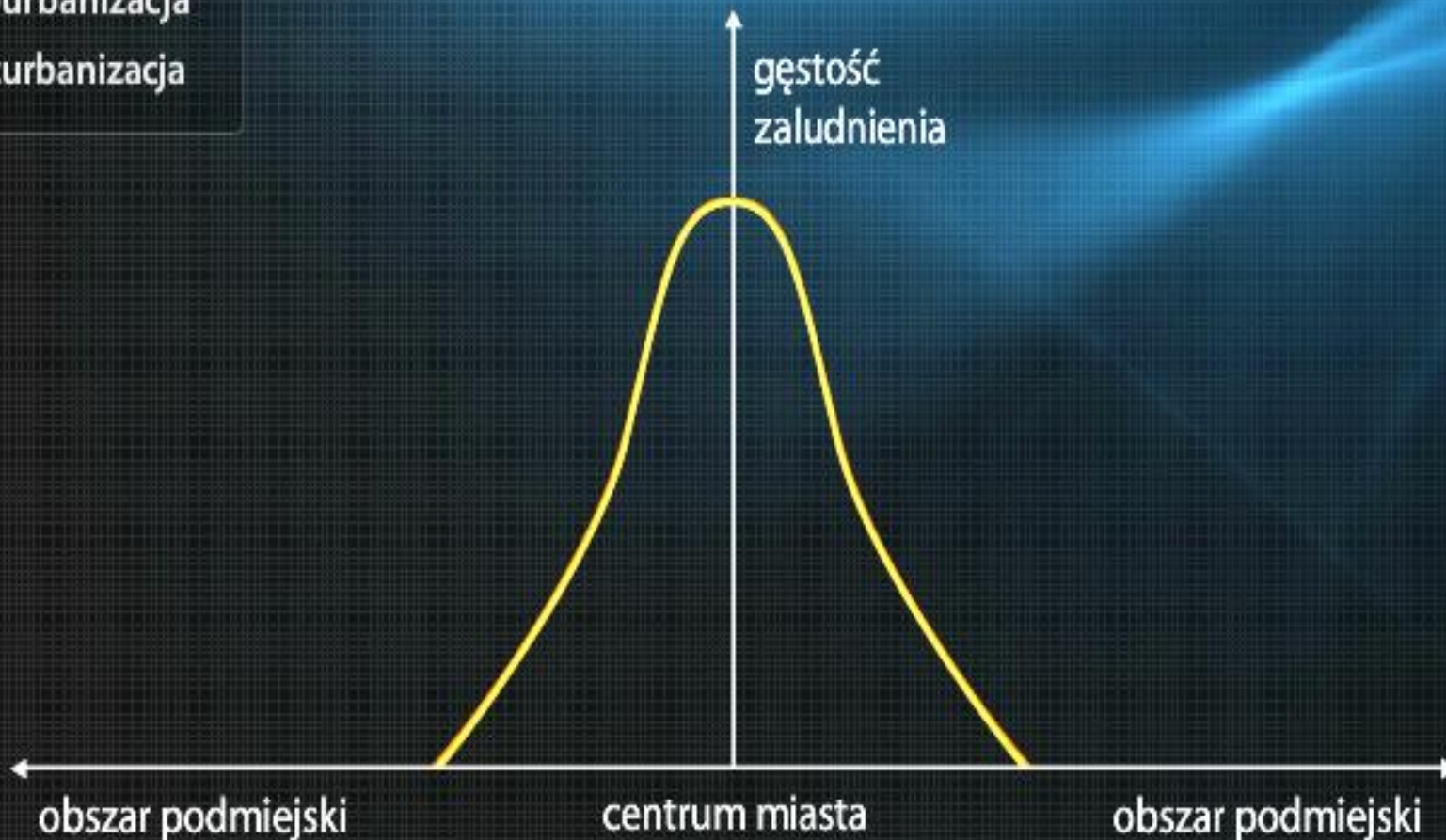
REURBANIZACJA

ETAPY URBANIZACJI

URBANIZACJA

napływ ludności (głównie z obszarów wiejskich) do centrów miast w wyniku intensywnego rozwoju przemysłu i usług

- urbanizacja
- suburbanizacja
- dezurbanizacja

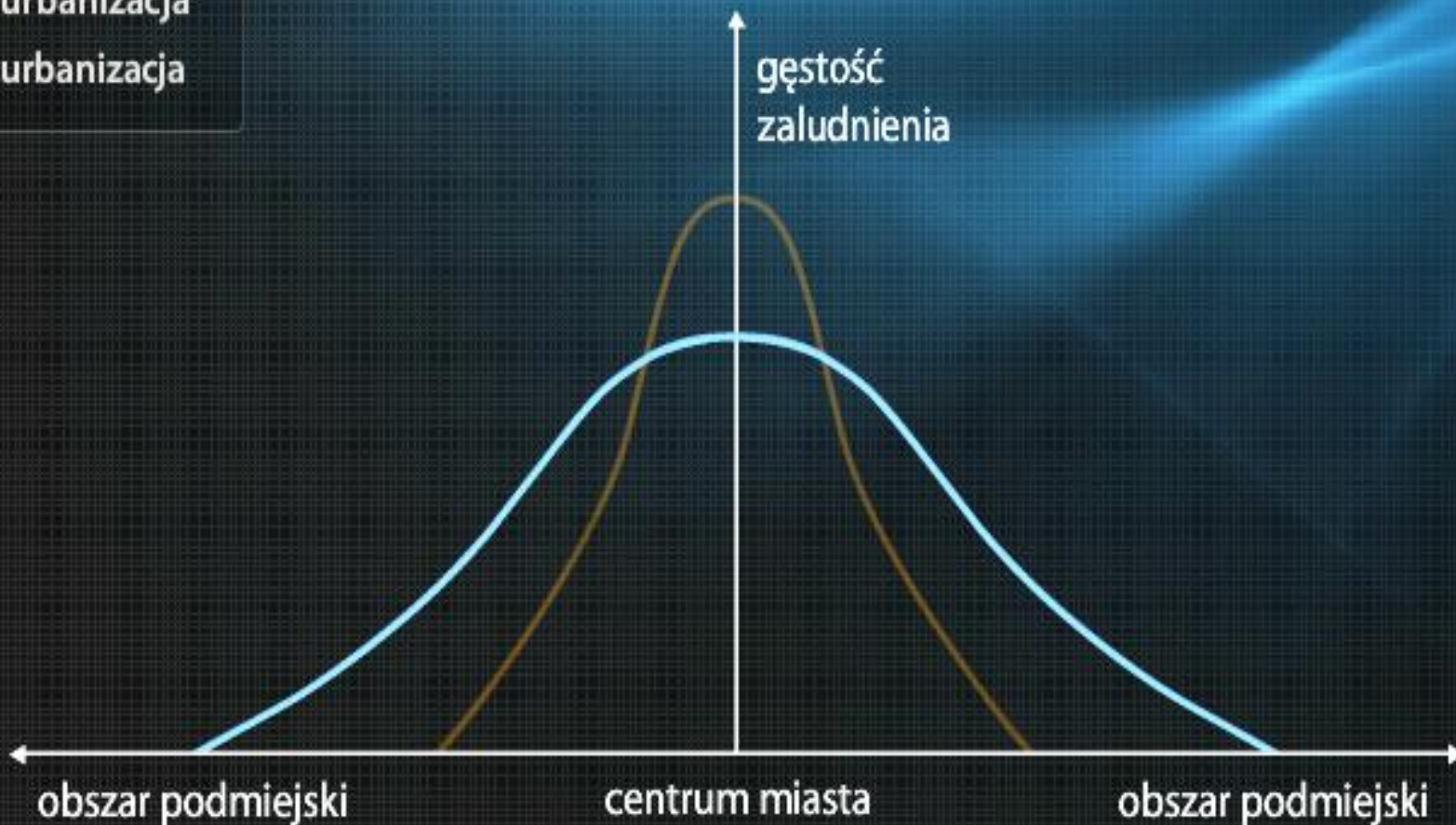


ETAPY URBANIZACJI

SUBURBANIZACJA

rozrastanie się osiedli peryferyjnych, powstawanie rozległych dzielnic łączy (eksplozja miast)

- urbanizacja
- suburbanizacja
- dezurbanizacja



ETAPY URBANIZACJI

SUBURBANIZACJA



ETAPY URBANIZACJI

DEZURBANIZACJA

Przenoszenie się z dzielnic śródmiejskich na obszary znacznie oddalone od centrów miast, wyludnianie się śródmieścia (**kryzys miasta centralnego**)

- urbanizacja
- suburbanizacja
- dezurbanizacja



ETAPY URBANIZACJI

DEZURBANIZACJA



Gmina Dopiewo – aglomeracja poznańska

ETAPY URBANIZACJI

REURBANIZACJA - Rewitalizacja

ponowny wzrost liczby ludności
centrów miast



Zgorzelec (Przedmieście Nyskie – południk 15)



Zgorzelec (Przedmieście Nyskie)



Fala Pasja
Piekarnia i kawiarnia

Zgorzelec (Przedmieście Nyskie)



Zgorzelec (Przedmieście Nyskie)

Wskaźnik urbanizacji - wyraża on procentowy udział mieszkańców miast w ogólnej liczbie ludności

Jak obliczyć wskaźnik urbanizacji?

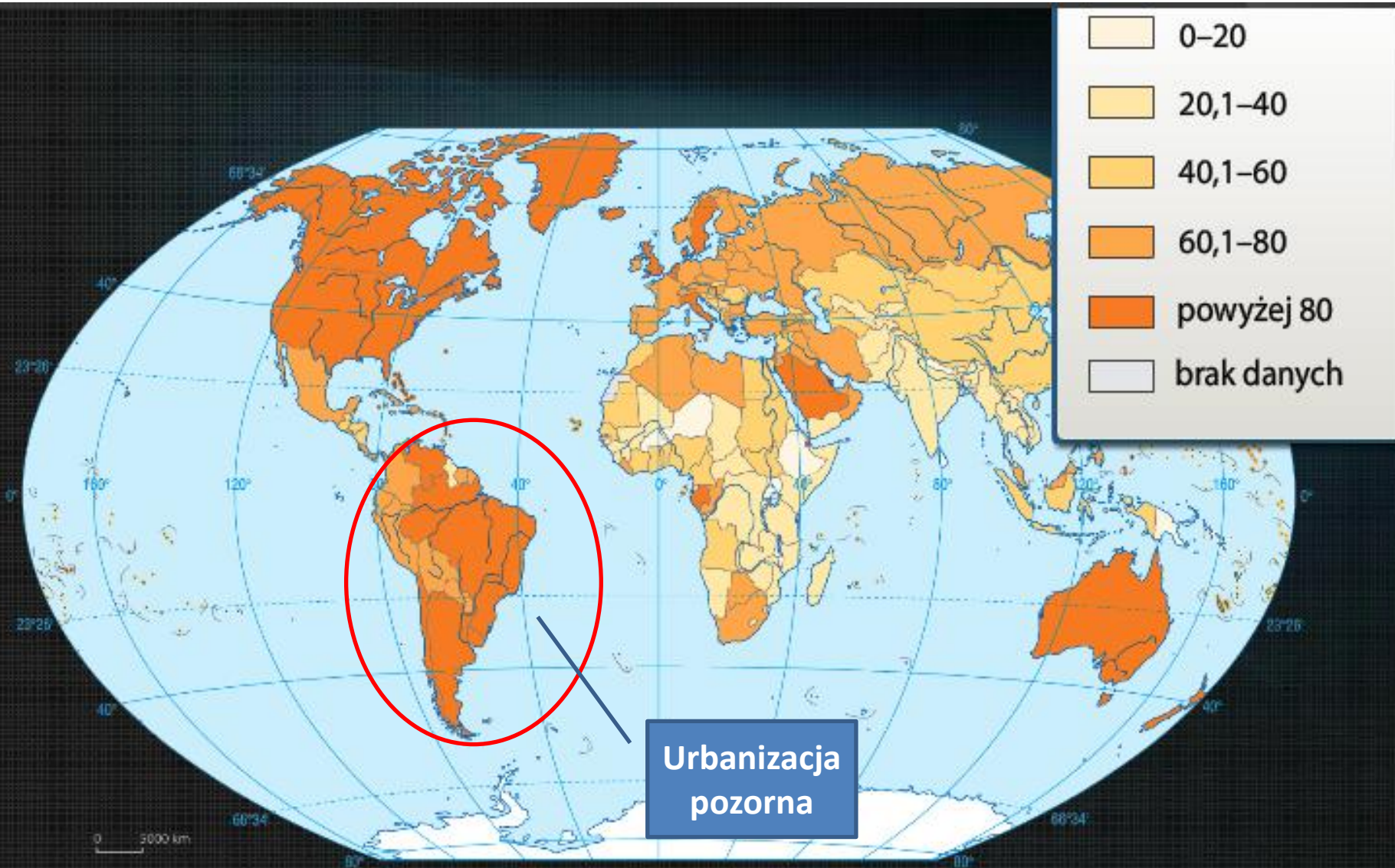
Oblicz wskaźnik urbanizacji dla Indii wiedząc, że liczba ludności tego kraju wynosi 1 224 614 tys. ludzi z czego 364 935 tys. zamieszkuje w miastach.

| | | |
|-----------------------|----------|--------------|
| 1 224 614 tys. | - | 100 % |
| 364 935 tys. | - | x % |

$$**x = 29,8 %**$$

Wskaźnik urbanizacji

wyraża on procentowy udział mieszkańców miast w ogólnej liczbie ludności



Nadurbanizacja (urbanizacja pozorną)



Fawele w Brazylii



Fawele w Brazylii







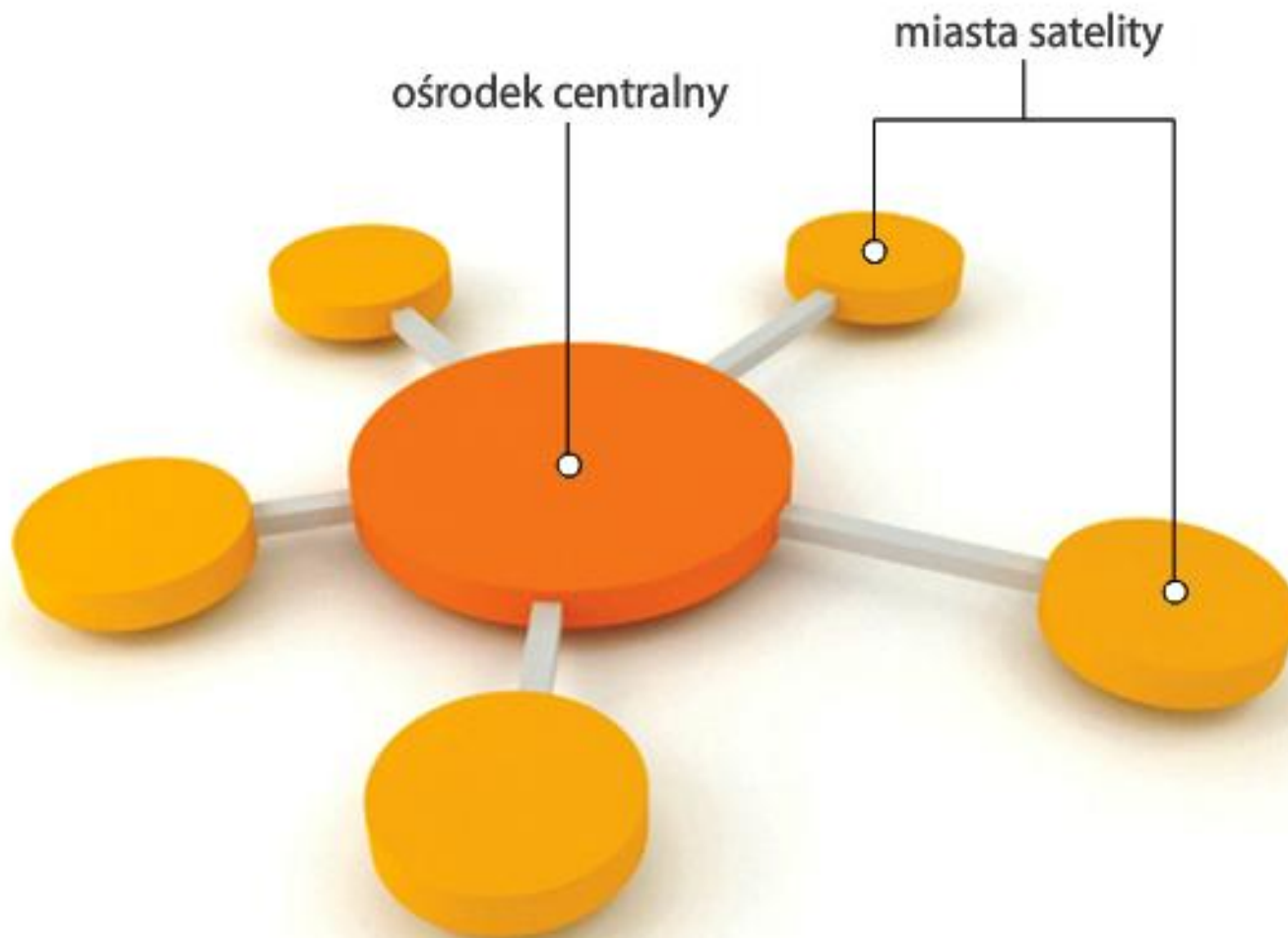


Mężczyzna śpi przed bankomatami w centrum Sao Paulo (Brazylia). Trudno o większy kontrast między biedą a bogactwem.

Typy zespołów miejskich

- aglomeracja monocentryczna
- aglomeracja policentryczna (konurbacja)

Typy zespołów miejskich - aglomeracja monocentryczna



Aglomeracja monocentryczna składa się z wyraźnie dominującego ośrodka centralnego oraz tzw. miast satelitów tworzących wokół niego strefę podmiejską. Ośrodki te często pełnią funkcję dzielnic sypialnych lub przemysłowych.

Aglomeracja moskiewska - monocentryczna

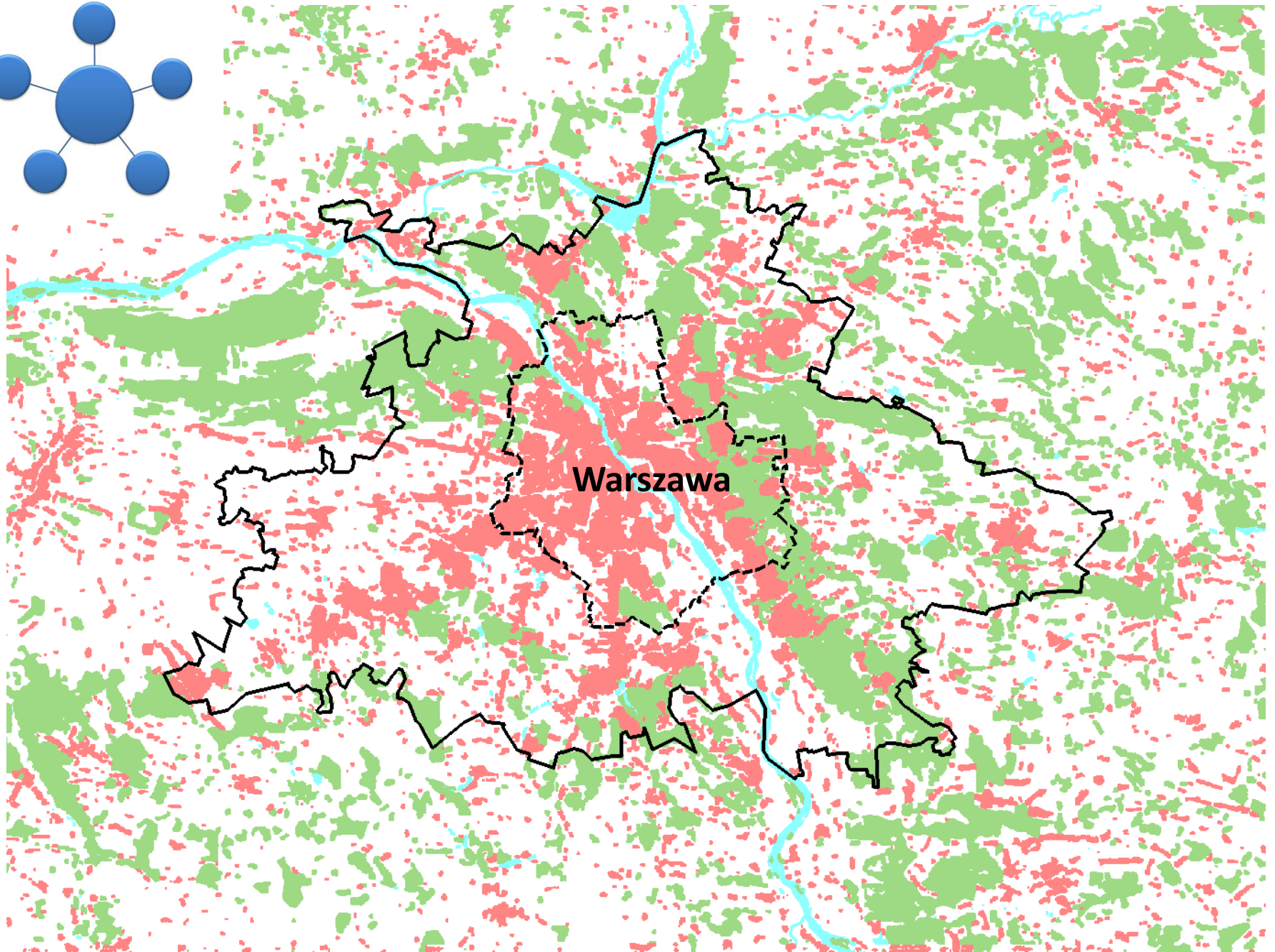
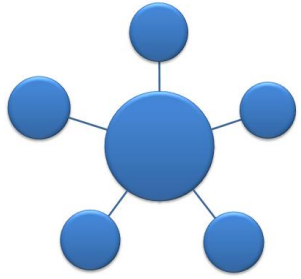


Miasta:

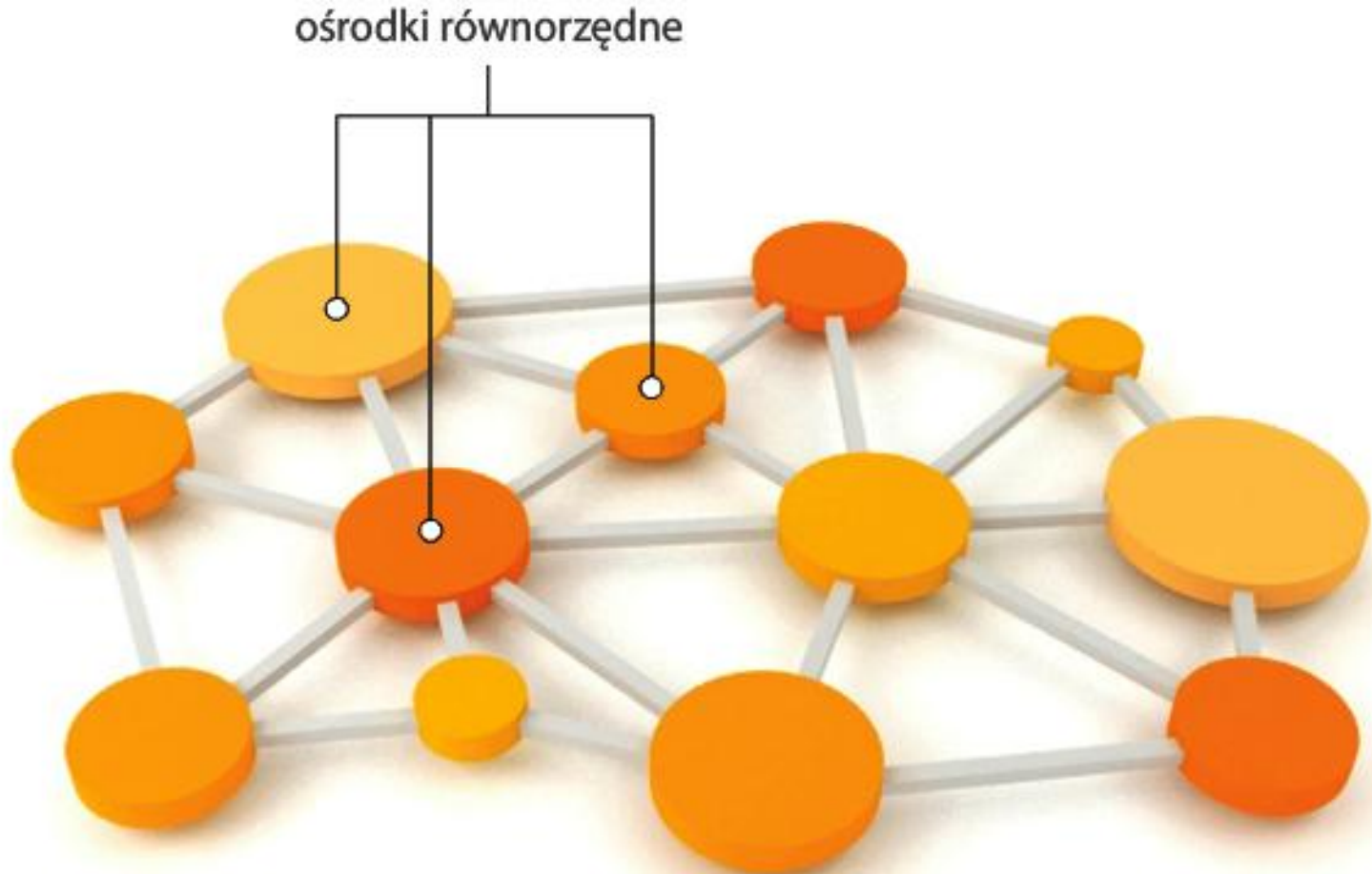
- powyżej 1 000 000
- ⊙ 500 000 – 1 000 000
- ⊙ 300 000 – 500 000
- ⊙ 100 000 – 300 000
- poniżej 100 000
- teren zabudowany
- drogi główne
- +— koleje
- +— kanały
- ⚓ porty śródlądowe
- ⚓ porty morskie
- ✈ lotniska

Przykładem aglomeracji monocentrycznej jest aglomeracja moskiewska, którą według szacunków zamieszkuje ponad 15 mln ludzi. Jej ośrodkiem centralnym jest Moskwa, natomiast miasta satelity to m.in. Krasnogorsk, Bałaszycha czy Widnoje.

Aglomeracja warszawska - monocentryczna

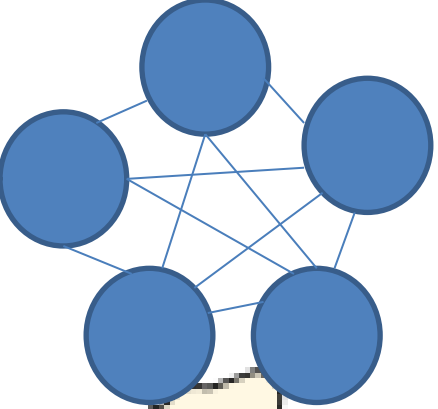


Typy zespołów miejskich - aglomeracja policentryczna konurbacja

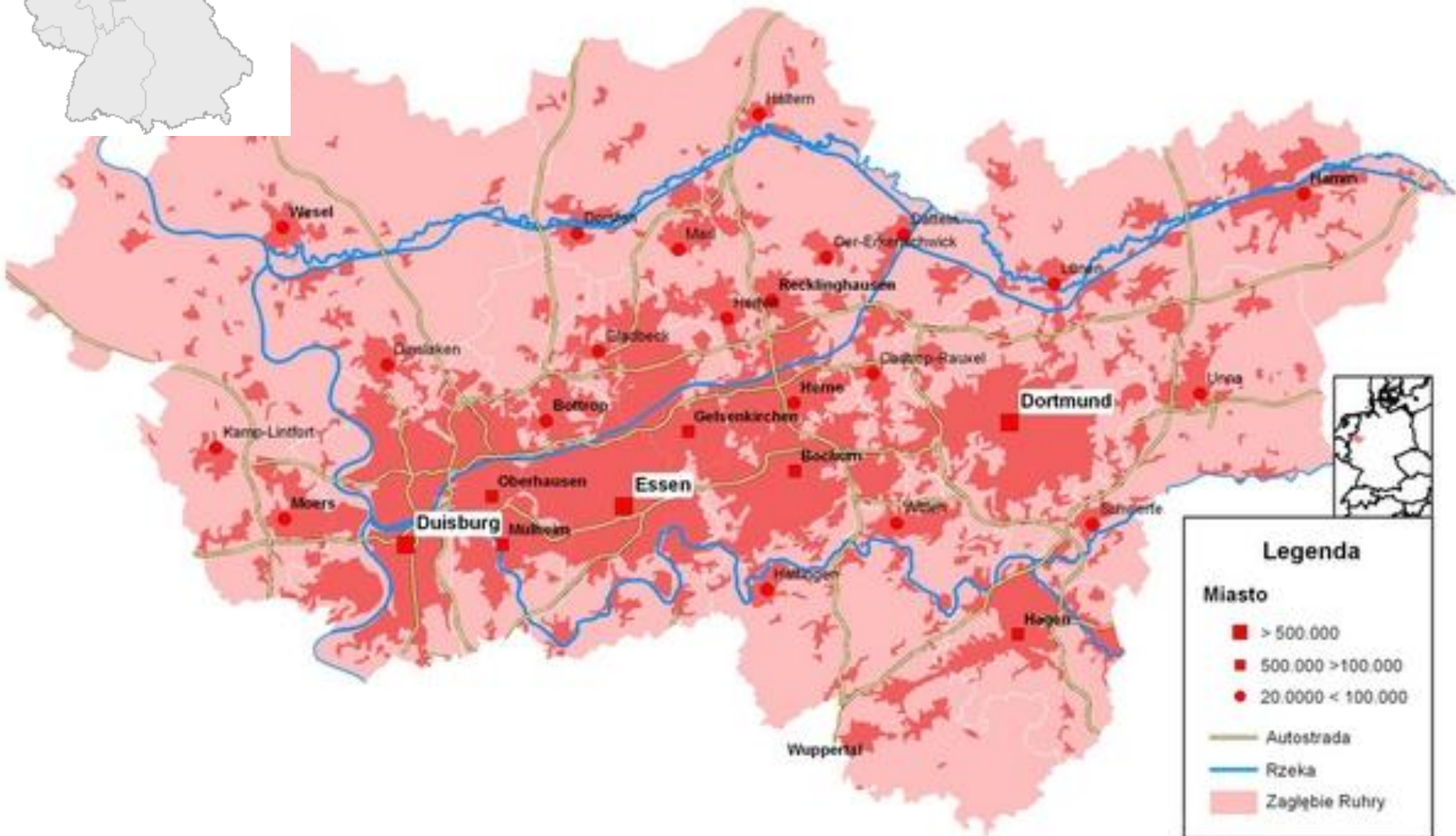


Aglomerację policentryczną, zwaną też **konurbacją**, tworzy zespół kilku dużych miast podobnej wielkości, bez ośrodka dominującego. Miasta te pełnią wiele funkcji, które – dzięki dobrze rozbudowanej sieci komunikacyjnej – uzupełniają się.

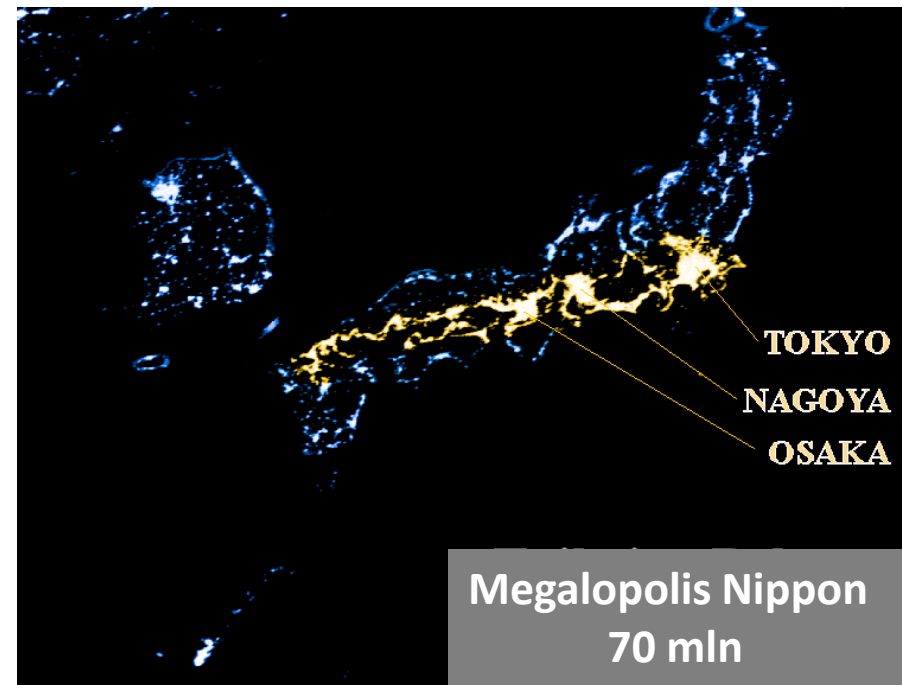
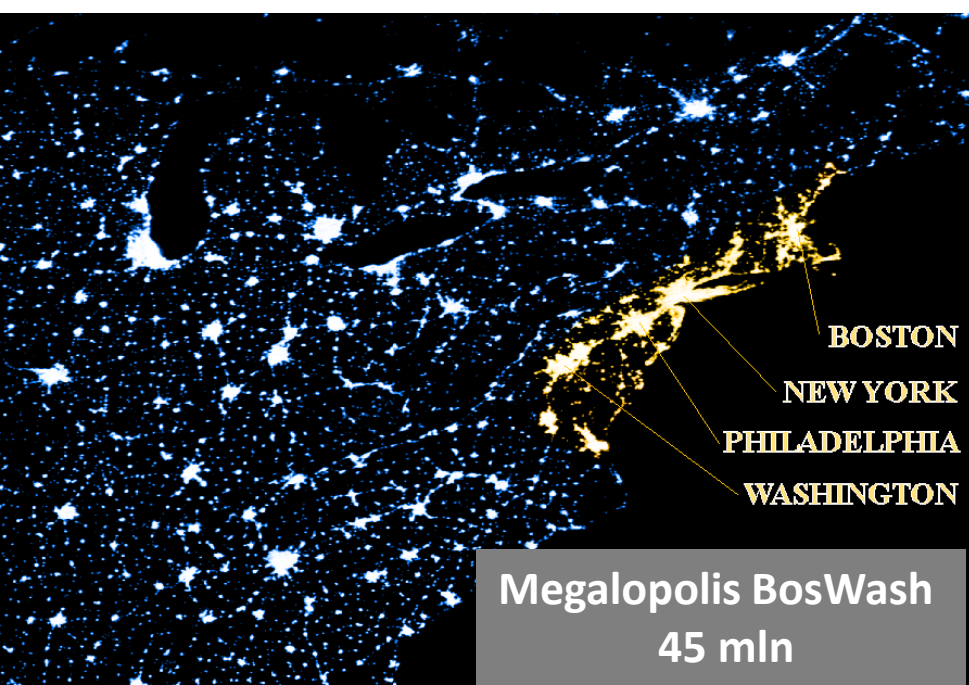
Konurbacja górnośląska



Konurbacja – Zagłębie Ruhry



Megalopolis – powiązany funkcjonalnie i komunikacyjnie obszar dwóch lub więcej aglomeracji



Megalopolis – powiązany funkcjonalnie i komunikacyjnie obszar dwóch lub więcej aglomeracji



- Miasta:
- powyżej 1 000 000
 - ⊙ 500 000 – 1 000 000
 - ⊙ 300 000 – 500 000
 - ⊙ 100 000 – 300 000
 - poniżej 100 000
 - teren zabudowany
 - drogi główne
 - +— koleje
 - |— kanaly
 - ⚓ porty śródlądowe
 - ⚓ porty morskie
 - ✈ lotniska

Przykładem megalopolis, czyli silnie zurbanizowanego, powiązanego komunikacyjnie i funkcjonalnie obszaru, są aglomeracje skupione wzdłuż północno-wschodniego wybrzeża Stanów Zjednoczonych. Należą do nich m.in. Boston, Nowy Jork oraz Filadelfia. Na obszarze tym mieszka około 45 mln ludzi.



Do pozytywnych zjawisk, związanych z istnieniem wielkich miast należą:

- możliwość uzyskania pracy i miejsca zamieszkania,
- urozmaicone oferty pracy,
- możliwości edukacyjne- podwyższanie lub zmiana zawodu,
- istnienie służby zdrowia, instytucji oświatowych, kulturalnych, naukowych, handlowych, finansowych i ubezpieczeniowych,
- szybkie komunikowanie się mieszkańców

Do negatywnych zjawisk związanych z istnieniem wielkich miast należą:







ERA ŠMIECI















Średnie zużycie wody na jednego mieszkańca Polski wynosi ok. 110 dm³ na dobę.

Na tej podstawie oblicz, ile wody zużywają mieszkańcy Zgorzelca w ciągu miesiąca i w ciągu roku
32,5 tys. – ludność w Zgorzelcu



Jeden mieszkaniec USA i Japonii zużywa dziennie średnio 350 litrów wody, Europejczyk- 200 litrów, a obywatel krajów Afryki od 10 litrów do 20 litrów.

Z odkręconych kranów wycieka codziennie więcej wody niż ma do dyspozycji miliard ludzi.

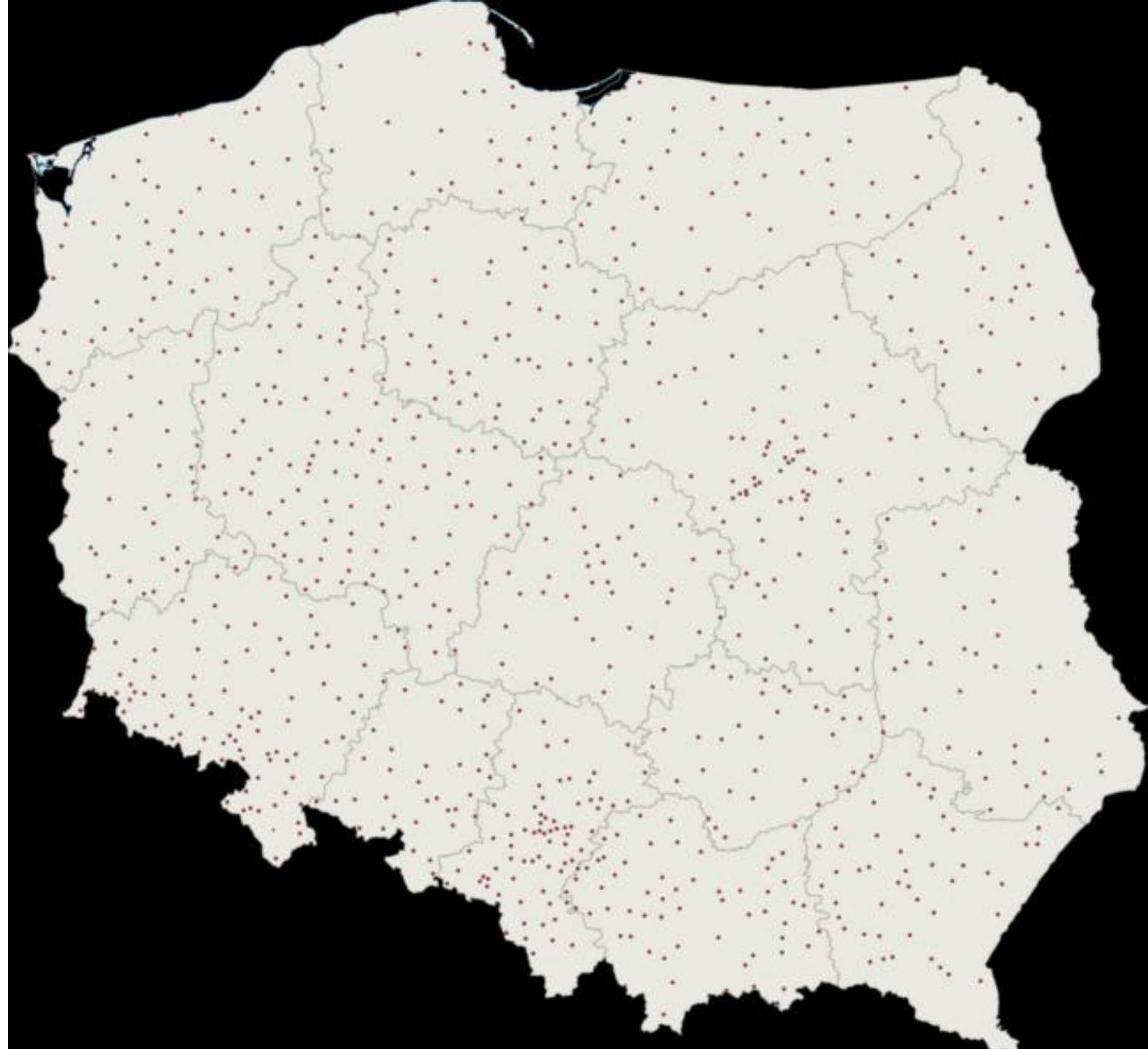
(Streszczenie Raportu o Rozwoju Społecznym 2006. Więcej niż niedobór: władza, ubóstwo i globalny kryzys wodny, UNDP 2006)



Według szacunków WHO, około **4 tysiące** dzieci umiera każdego dnia z powodu biegunki. Oznacza to, że statystycznie co **20 sekund** umiera **1 dziecko**. Biegunka zabija więcej dzieci do 5 roku życia niż AIDS, malaria i odra razem.

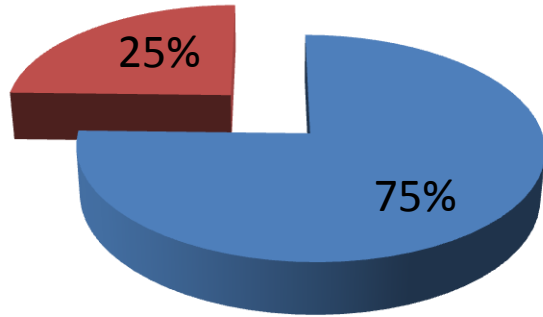


908 miast

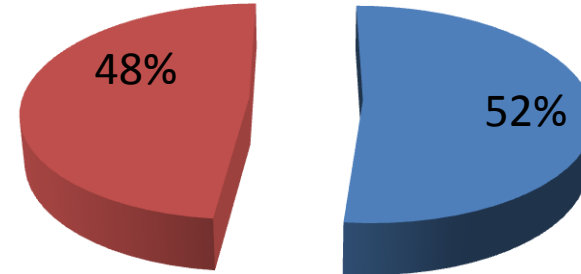


Zmiana stopnia urbanizacji w Polsce

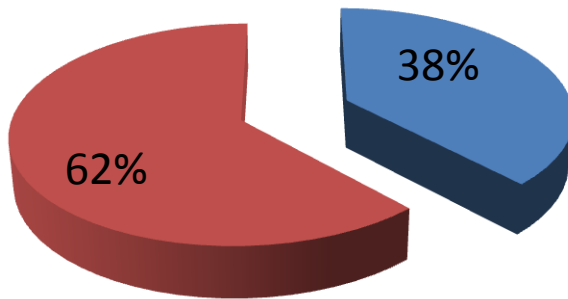
1921



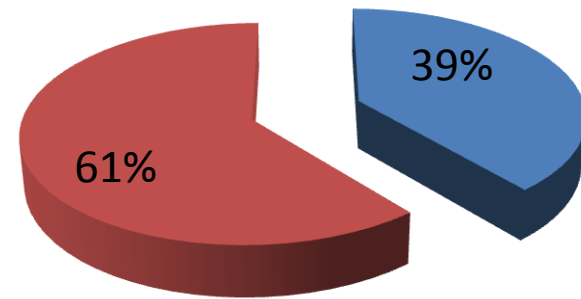
1960



1991



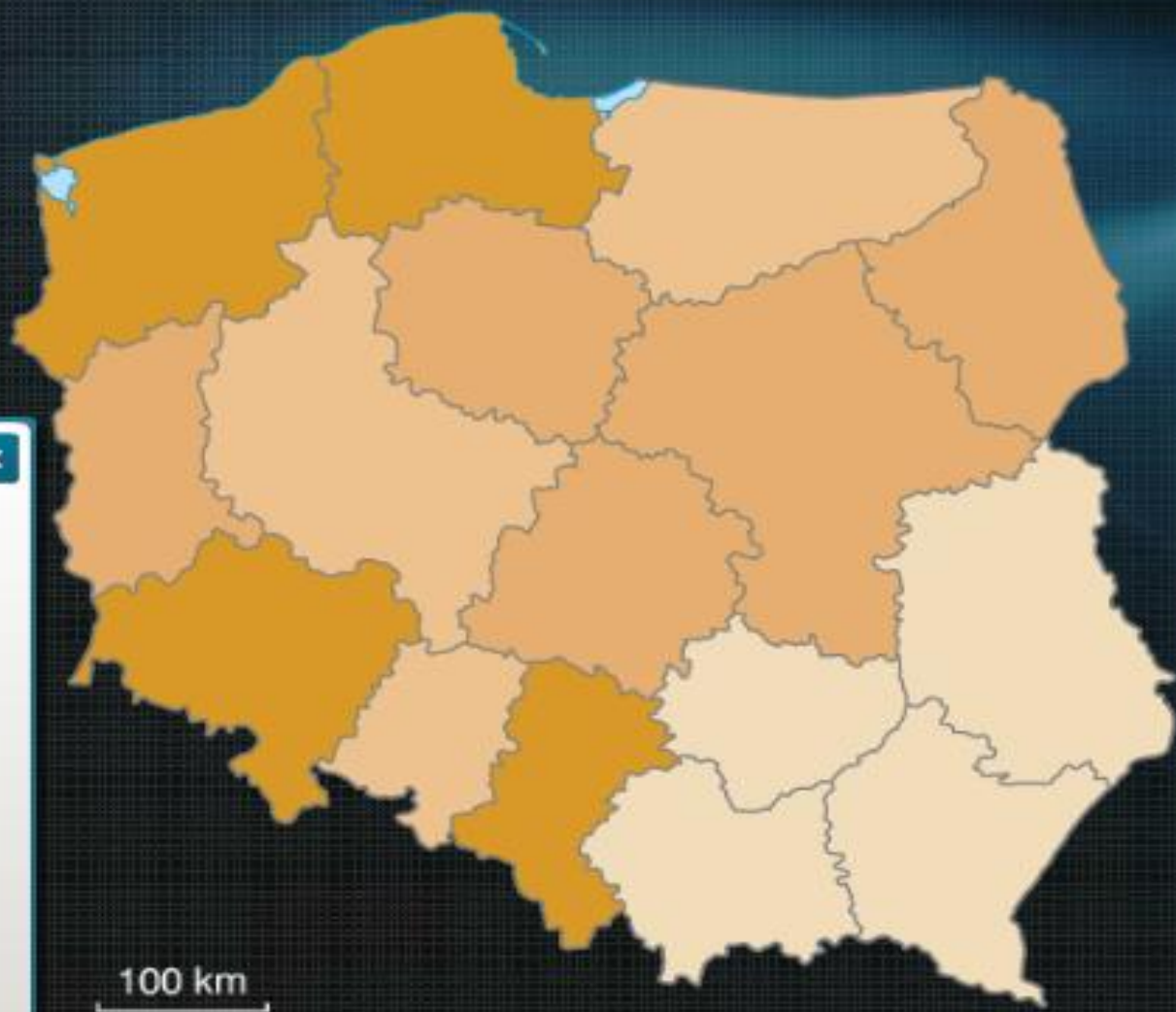
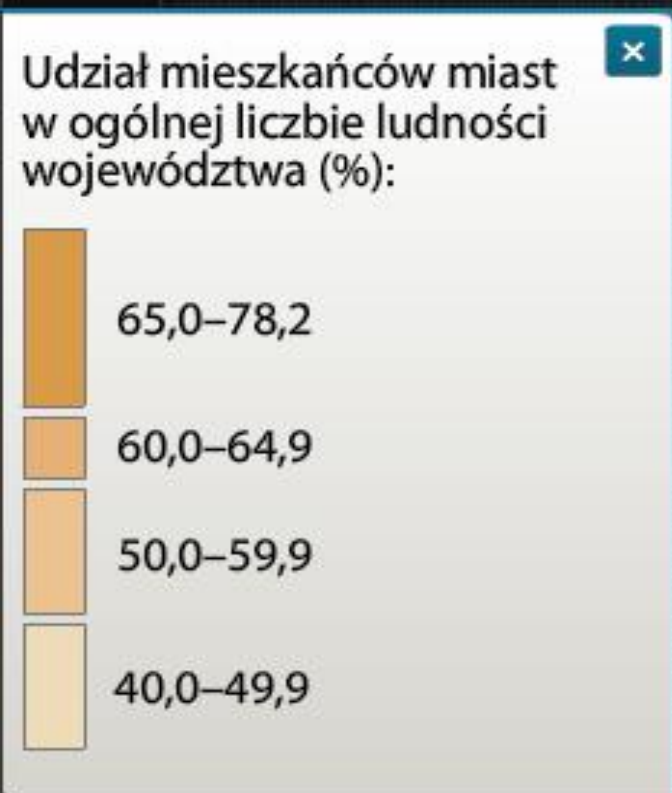
2009



MIESZKAŃCY WSI

MIESZKAŃCY MIAST

Wskaźnik urbanizacji w Polsce



Uczeń poprawnie:

- wyjaśnia procesy urbanizacji i dezurbanizacji na świecie
- charakteryzuje płaszczyzny urbanizacji
- wyróżnia fazy urbanizacji
- porównuje wskaźniki urbanizacji na świecie i w wybranych regionach
- wyjaśnia zróżnicowanie procesów urbanizacyjnych na świecie i w Polsce
- wymienia nazwy obszarów najbardziej zurbanizowanych na świecie i wskazuje te obszary na mapie
- wyróżnia typy zespołów miejskich na świecie
- wyjaśnia procesy wzrostu liczby ludności oraz ekspansji przestrzennej wielkich metropolii świata