

Rozwój i znaczenie przemysłu

1. Podział i znaczenie przemysłu
2. Rewolucje przemysłowe
3. Czynniki lokalizacji przemysłu



1. Podział i znaczenie przemysłu

Rolnictwo

Usługi

Przemysł

Dział gospodarki, który obejmuje wydobywanie lub pozyskiwanie zasobów przyrody oraz ich przetwarzanie na potrzeby ludzi.

1. Podział i znaczenie przemysłu

Funkcje przemysłu

ekonomiczna

wytwarzanie dochodu narodowego
wytwarzanie środków produkcji
wytwarzanie środków konsumpcji

społeczna

wzrost stopy życiowej ludności
nowe miejsca pracy
źródło utrzymania ludności

przestrzenna

przemieszczanie się ludności
wzrost koncentracji budynków
zmiana środowiska naturalnego

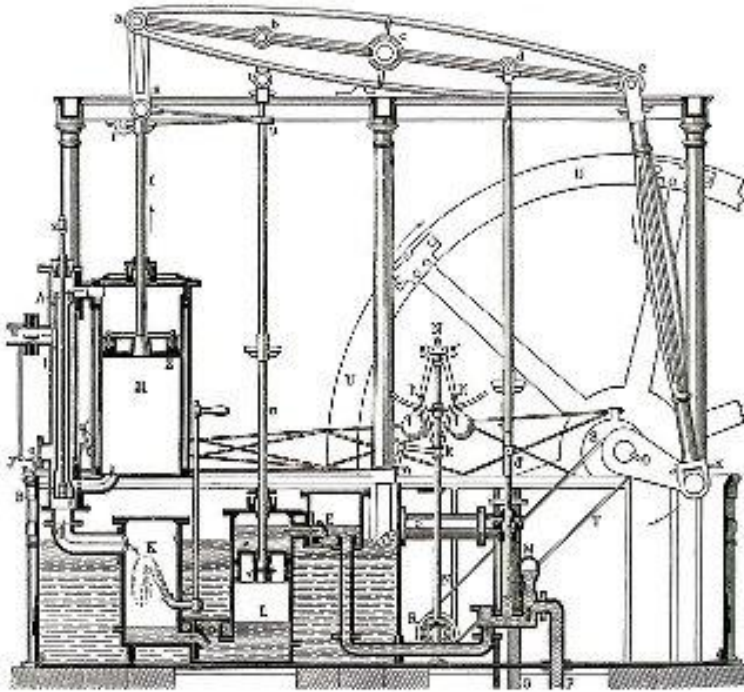
2. Rewolucje przemysłowe

I rewolucja przemysłowa XVIII – XIX w.

II rewolucja przemysłowa XIX w.

III rewolucja przemysłowa XX – XXI w.

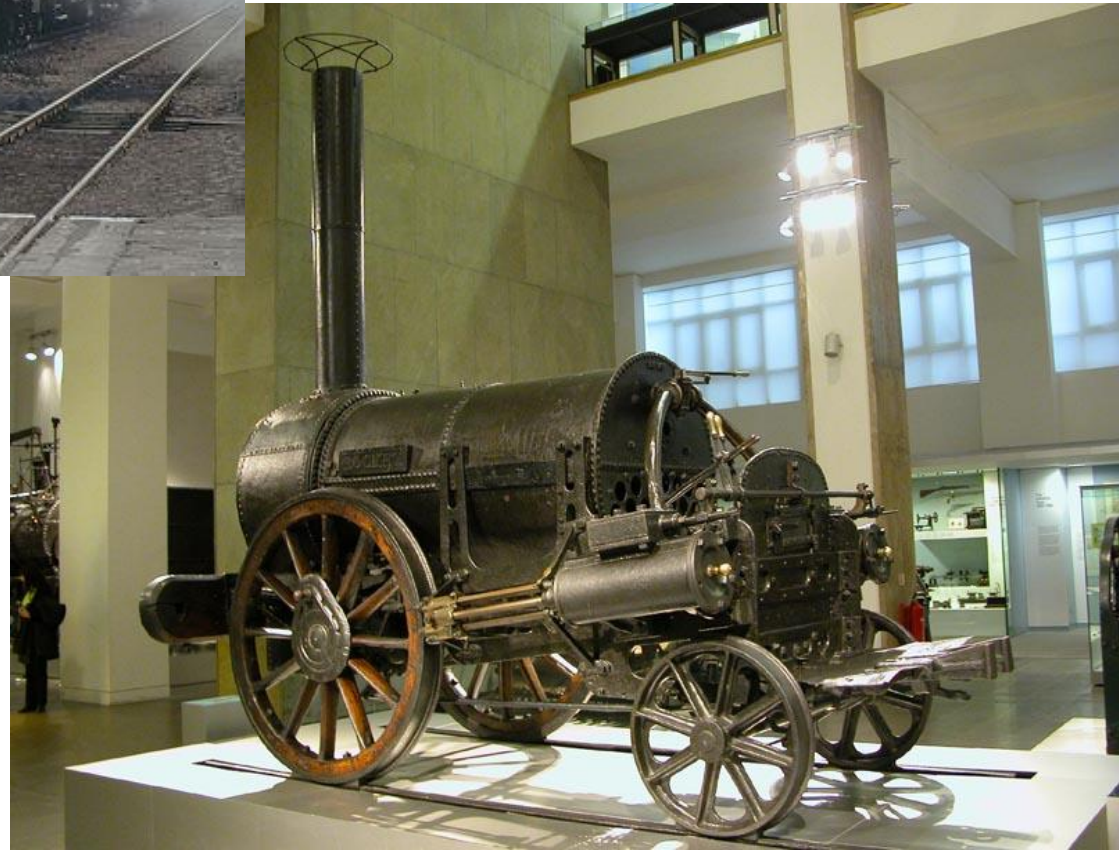
I rewolucja przemysłowa XVIII – XIX w.



Schemat ulepszonej maszyny parowej Jamesa Watta.



James Watt– brytyjski (szkocki) inżynier i wynalazca,



Silnik parowy jako innowacyjne źródło napędu



Silnik parowy znalazł zastosowanie do napędu statków

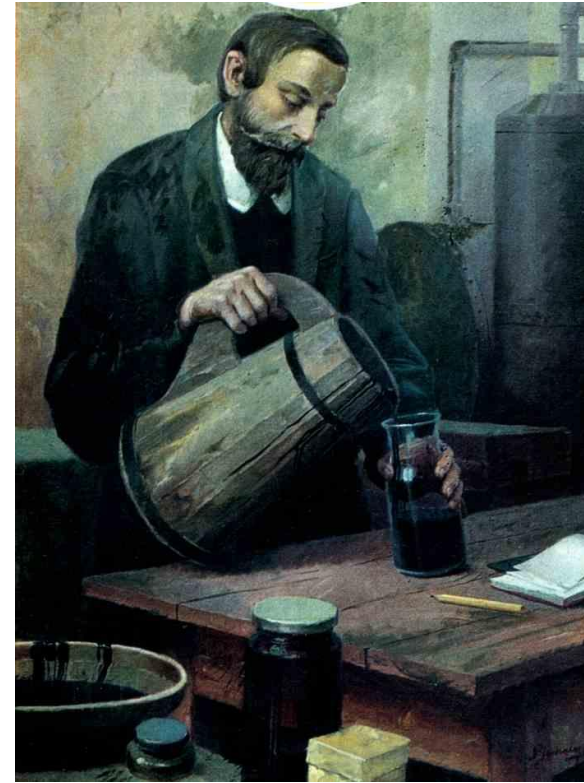


Silnik parowy zrewolucjonizował przemysł włókienniczy

II rewolucja przemysłowa XIX w.



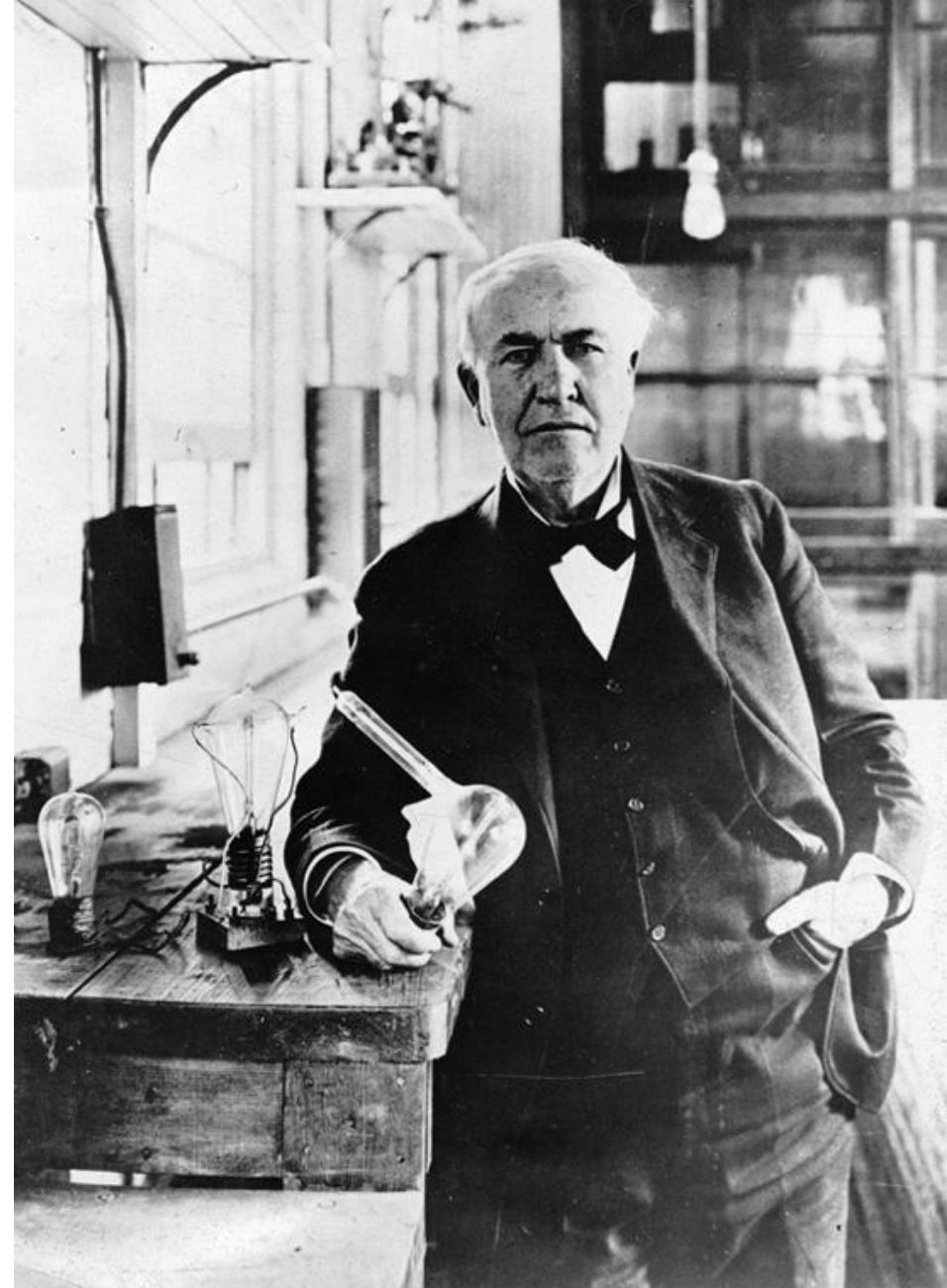
Miejsce zapalenia pierwszej na świecie ulicznej lampy naftowej w Gorlic



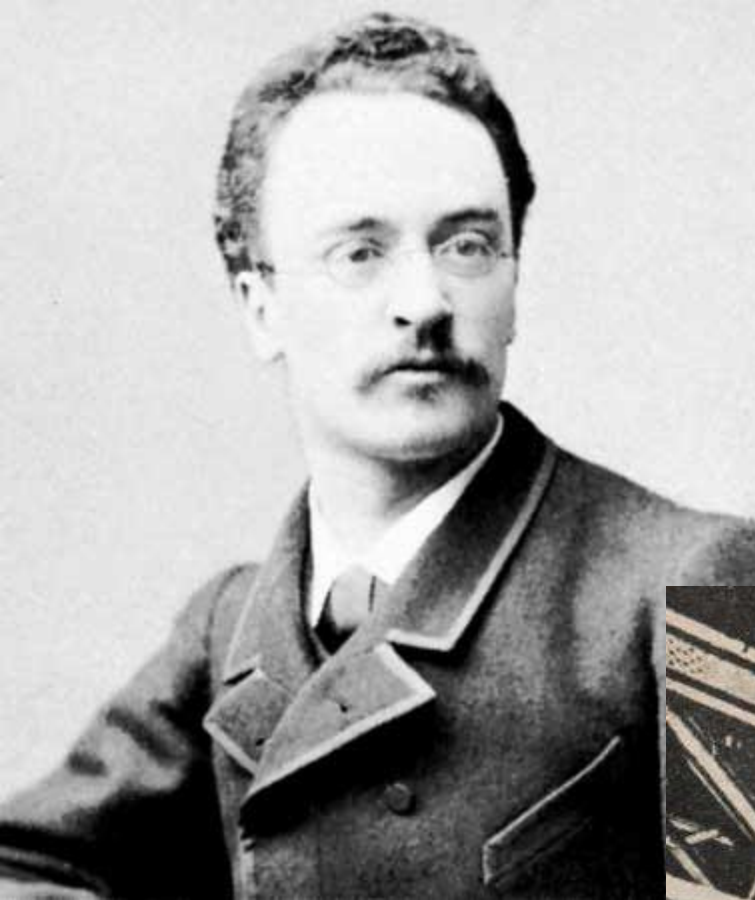
Jan Józef Ignacy Łukasiewicz – polski chemik, farmaceuta i przedsiębiorca, wynalazca lampy naftowej



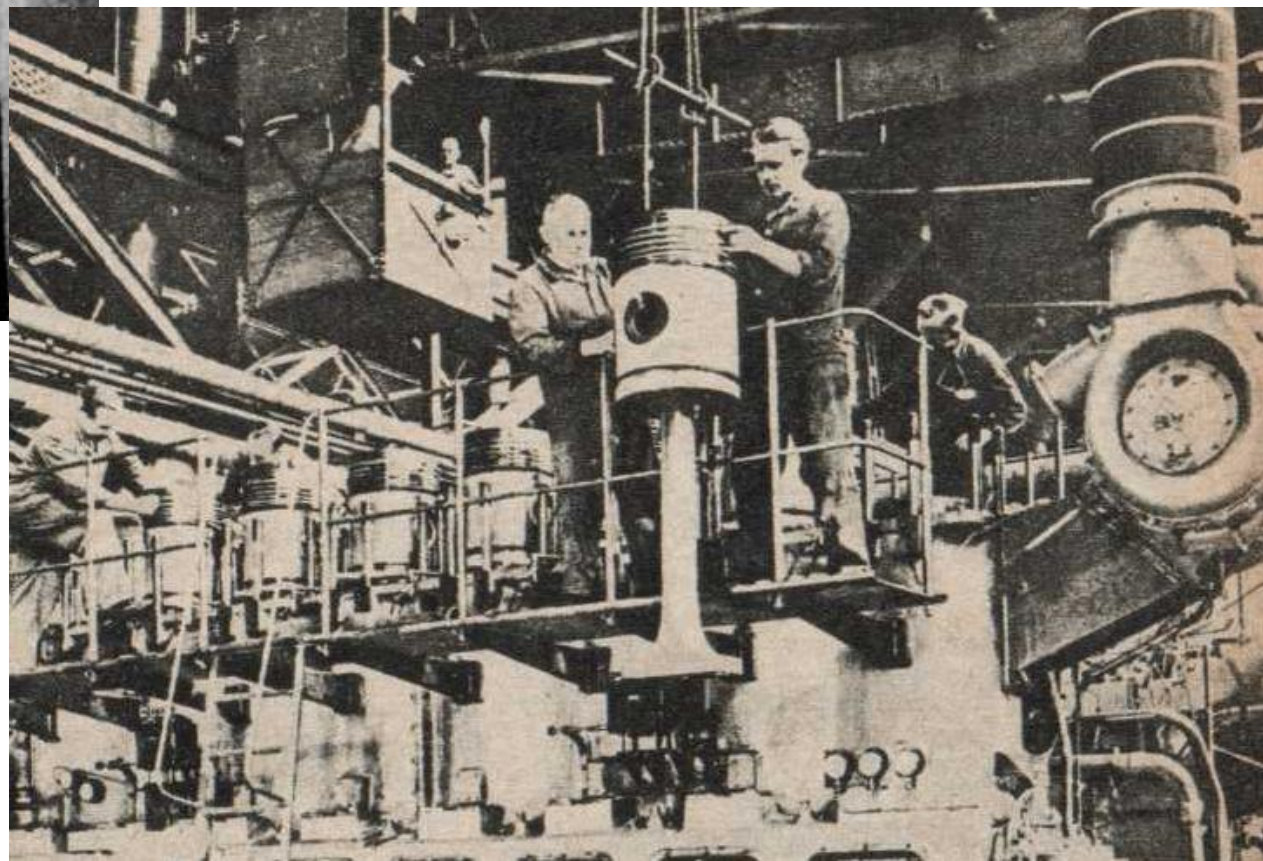
Opatentowany przez Grahama Bella telefon umożliwia postępowanie się na odległość



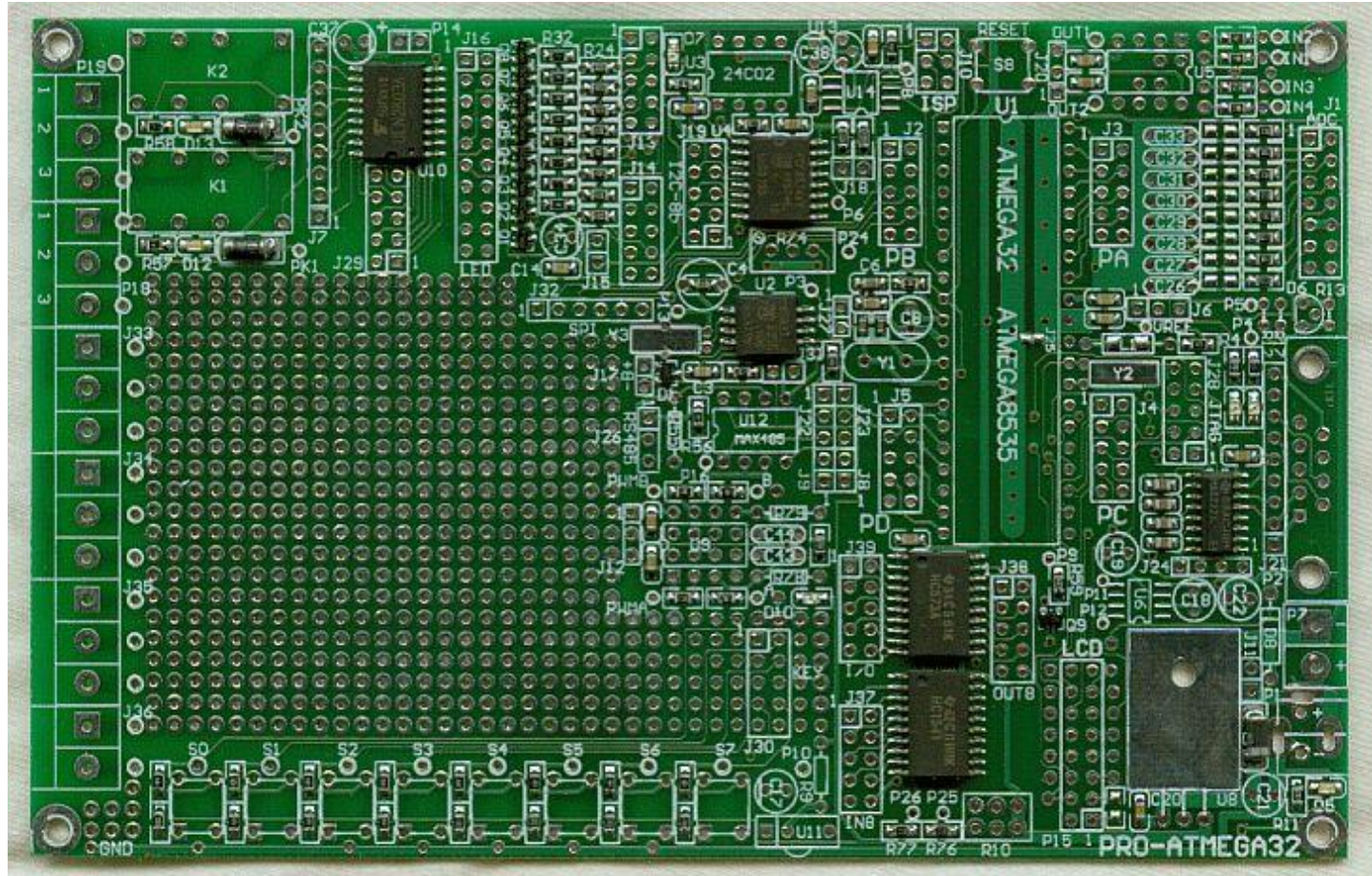
Żarówka wynaleziona przez Thomasa Edisona



Rudolf Diesel tworzy wysokoprężny silnik, doprowadzając do przełomu w dziedzinie transportu



III rewolucja przemysłowa XX - XXI w.



1958 r. – pierwszy układ scalony

III rewolucja przemysłowa XX - XXI w.



1968 r. – pierwszy komputer osobisty

III rewolucja przemysłowa XX - XXI w.



1973 r. – pierwszy telefon komórkowy

3. Czynniki lokalizacji przemysłu

Czynniki lokalizacji przemysłu

przyrodnicze

- Baza surowcowa
- Dostęp do wody
- Walory przyrodnicze i krajobrazowe
- Warunki klimatyczne
- Ukształtowanie terenu

pozaprzyrodnicze

- Baza energetyczna
- Zasoby i kwalifikacje siły roboczej
- Zaplecze naukowo-badawcze
- Rynek zbytu
- Infrastruktura techniczna

3. Czynniki lokalizacji przemysłu – baza surowcowa



3. Czynniki lokalizacji przemysłu – baza surowcowa



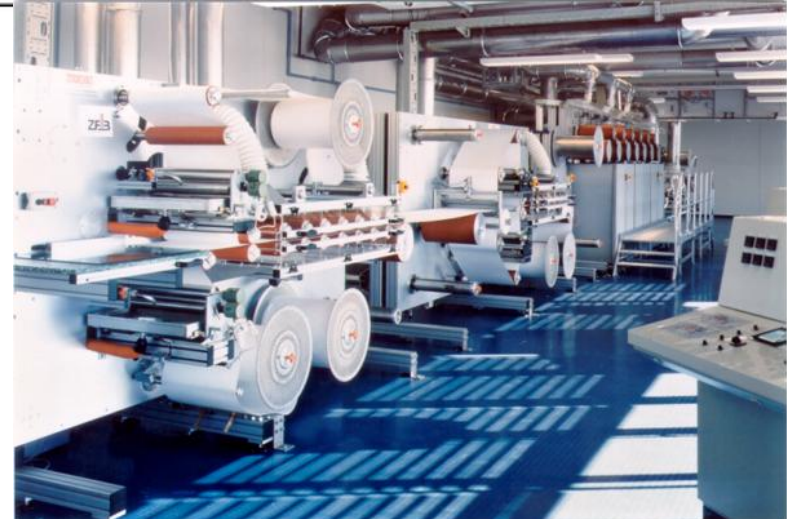


Szczególnie istotnym czynnikiem lokalizacji zakładów przemysłu chemicznego, włókienniczego i celulozowo-papierniczego jest **dostęp do wody**.

3. Czynniki lokalizacji przemysłu – dostęp do wody



1. Szczecin
2. Świecie
3. Kwidzyn
4. Kostrzyn
5. Ostrołęka
6. Krapkowice
7. Klucze
8. Kielce



Główne ośrodki przemysłu celulozowo-papierniczego w Polsce

3. Czynniki lokalizacji przemysłu – walory przyrodniczo krajobrazowe

Dolina Rospudy





Energochłonne zakłady przemysłowe, takie jak huty aluminium czy żelaza, buduje się w niewielkiej odległości od **bazy energetycznej**.



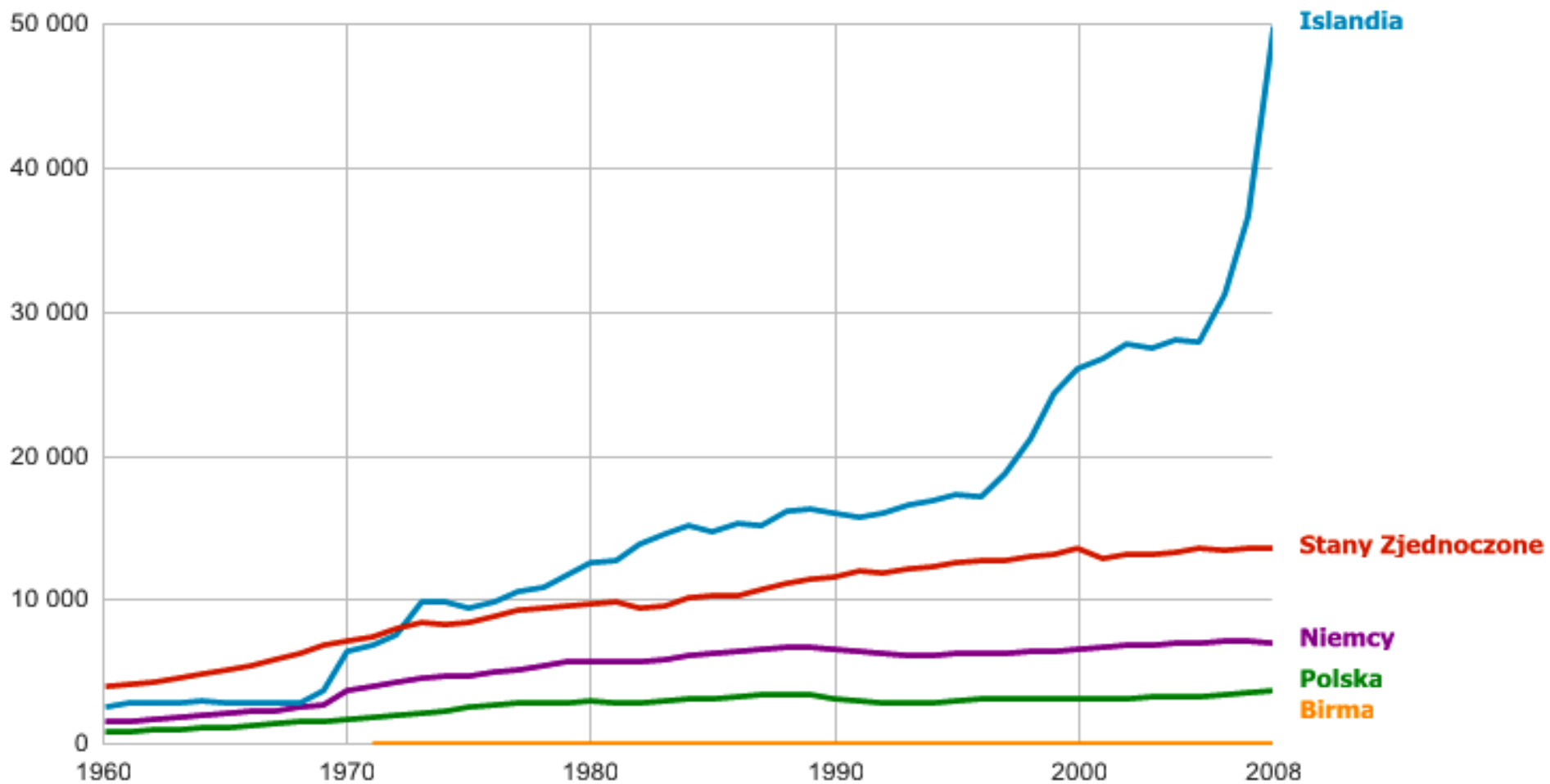
Elektrownia geotermalna

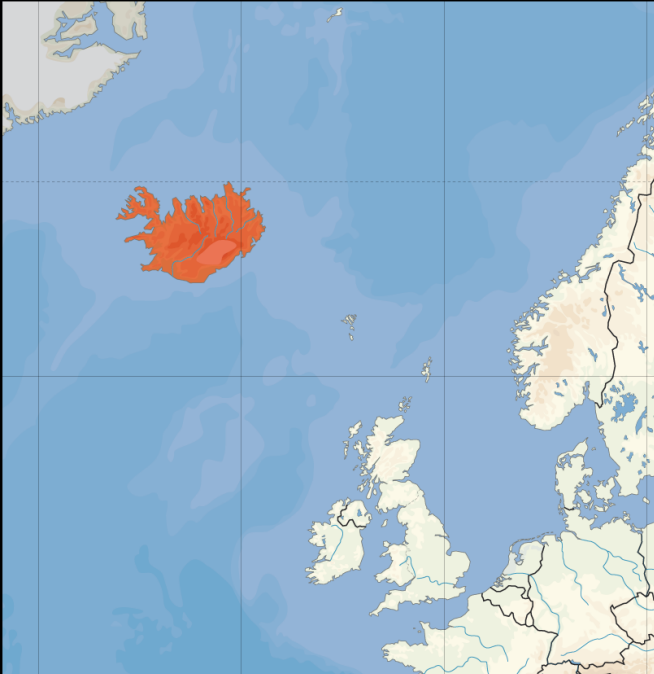


Liczba ludności (2011)

- całkowita - 311 058
- gęstość zaludnienia 2.5 osób/km²

Zużycie energii elektrycznej na 1 mieszkańca w wybranych krajach (kWh/1 osobę)





Huta stali



Liczba ludności (2011)

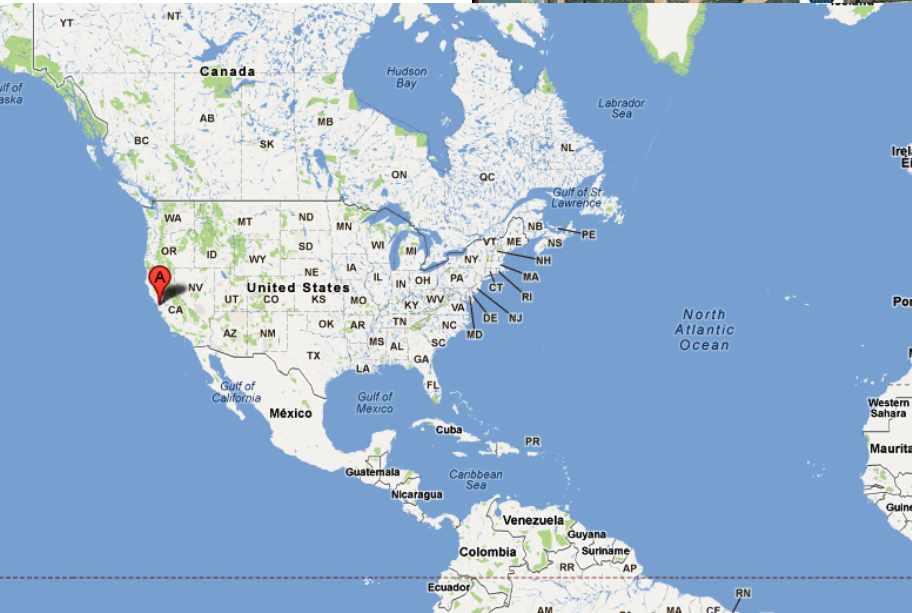
- całkowita - 311 058
- gęstość zaludnienia 2.5 osób/km²

Huta aluminium



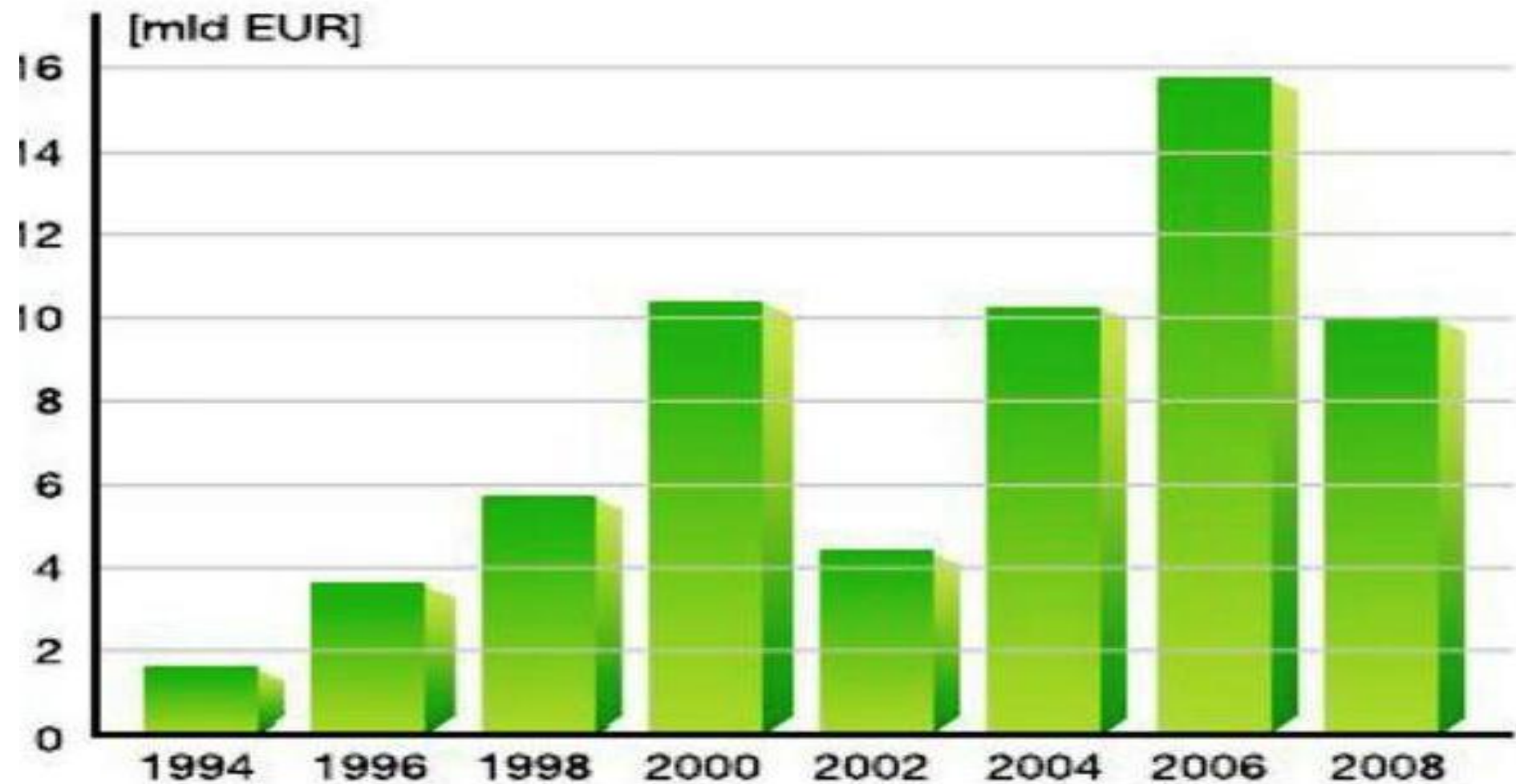
Zakłady przemysłu wysokiej technologii często powstają w pobliżu wyższych uczelni oraz instytutów badawczych, gdyż dużą rolę odgrywa w nich **zaplecze naukowo-badawcze**.

Dolina Krzemowa





Rynek zbytu jest ważnym czynnikiem lokalizacji zakładów produkujących towary o krótkim terminie przydatności.



Bezpośrednie inwestycje zagraniczne w Polsce w latach 1994–2008.

Uczeń poprawnie:

- opisuje podział i funkcje przemysłu
- charakteryzuje czynniki lokalizacji przemysłu na wybranych przykładach
- wykazuje znaczenie przemysłu
- charakteryzuje rewolucje przemysłowe
- opisuje zmiany w polskim przemyśle
- wykazuje znaczenie inwestycji zagranicznych w polskim przemyśle,
- wymienia rodzaje okręgów przemysłowych
- charakteryzuje wybrany okręg przemysłowy na świecie