

Turystyka na świecie



Czynniki rozwoju turystyki

**Wydłużanie się
czasu wolnego od
pracy**

**Konieczność
regeneracji sił
fizycznych i
psychofizycznych**

**Wzrost zamożności
społeczeństw**

Rozwój komunikacji

**Stabilizacja
polityczna**

Prognozowane wielkości ruchu w międzynarodowej turystyce przyjazdowej w latach 2007-2020 na świecie i w wybranych regionach

Region	Przyjazdy turystów zagranicznych w mln					Wzrost w % w latach 2004-2020
	2006	2007	2010	2013	2020	
Europa	458	472	494	540	664	60,4
Azja Wsch. i Pacyfik	167	180	224	272	423	176,5
Ameryki	136	139	156	175	229	84,7
Pozostałe regiony	81	85	91	102	126	82,6
Świat razem	842	876	965	1089	1442	89,7

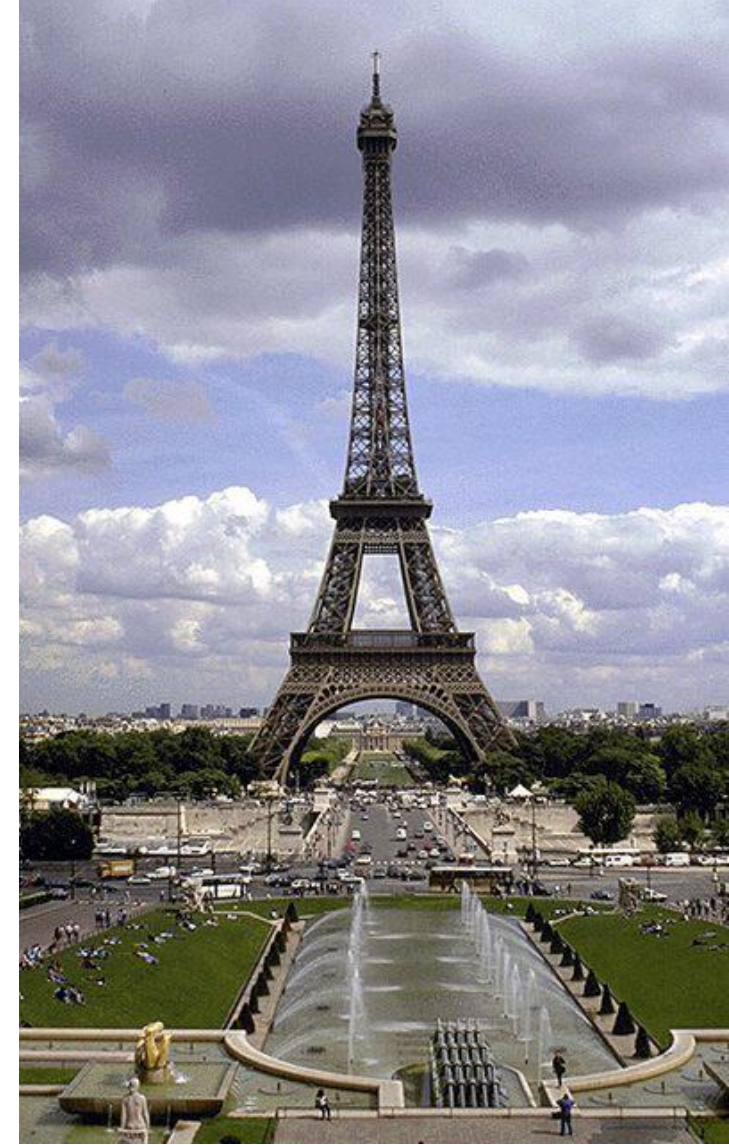
Rodzaje współczesnej turystyki



Turystyka na obszarach wiejskich - agroturystyka



Turystyka poznawcza



Turystyka religijna



Sanktuarium w Lourdes

Bazylika Narodzenia Pańskiego
w Betlejem



Mekka

Turystyka zdrowotna



Turystyka wypoczynkowa



Turystyka kwalifikowana



Atrakcyjność turystyczna

```
graph TD; A[Atrakcyjność turystyczna] --> B[Zasoby turystyczne]; A --> C[Infrastruktura turystyczna]; B --> D[Zasoby turystyczne przyrodnicze]; B --> E[Zasoby turystyczne pozaprzyrodnicze]; F[Dostępność turystyczna];
```

**Zasoby
turystyczne**

**Infrastruktura
turystyczna**

**Zasoby turystyczne
przyrodnicze**

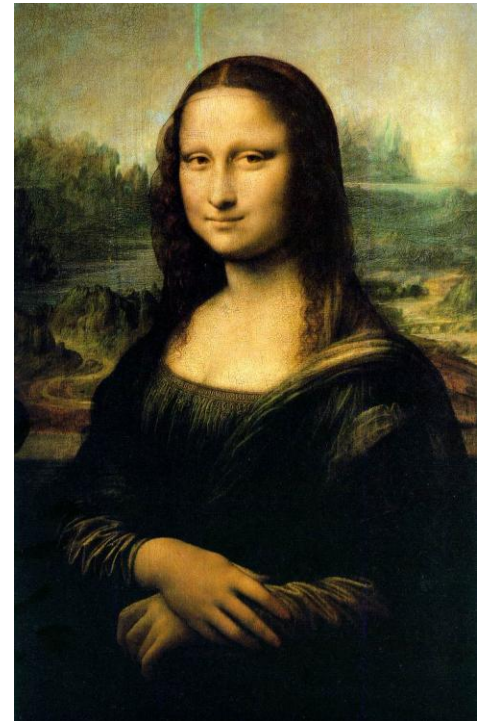
**Zasoby turystyczne
pozaprzyrodnicze**

Dostępność turystyczna

Zasoby turystyczne - przyrodnicze



Zasoby turystyczne - pozaprzyrodnicze



Infrastruktura turystyczna





**Machu Picchu – stare miasto
Inków w Andach**



Wybrane atrakcje turystyczne świata

<http://cudaswiata.pl/>





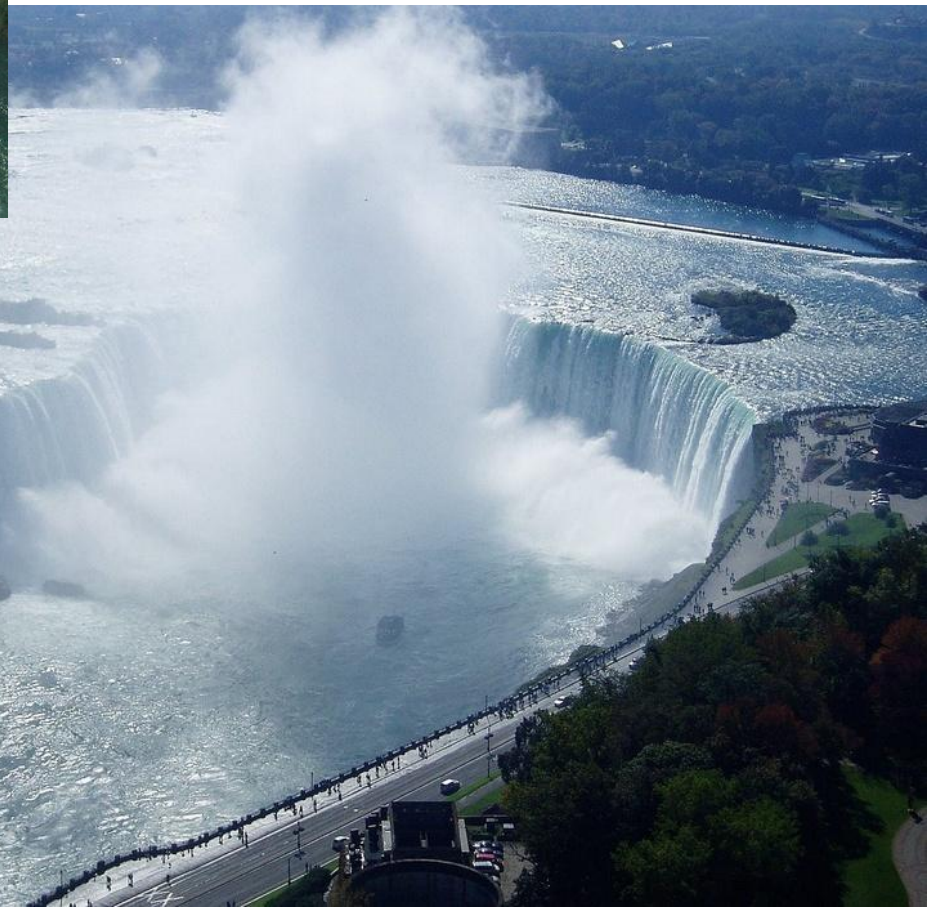
Wielki Kanion Kolorado



Machu Picchu – stare miasto Inków w Andach



Wodospad Niagara – na granicy USA i Kanady







Piramida Cheopsa w Gizie - Egipt





Koloseum – amfiteatr w Rzymie





**Tadž Machal (Świątynia Miłości)
– indyjskie mauzoleum**



Uluru (święte miejsce Aborygenów) – formacja skalna w centralnej Australii





Gdzie podróżują Japończycy ?

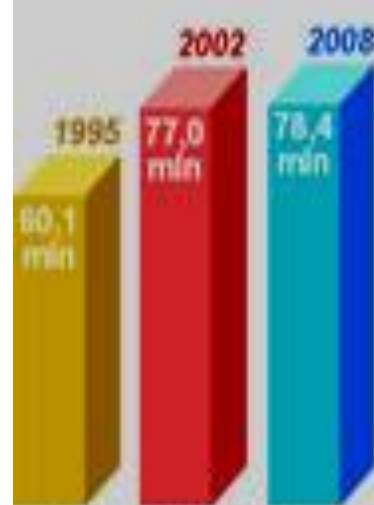
~~Wypoczynek~~



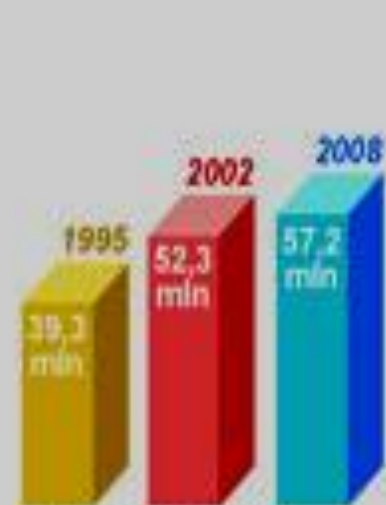
Krajoznawcze



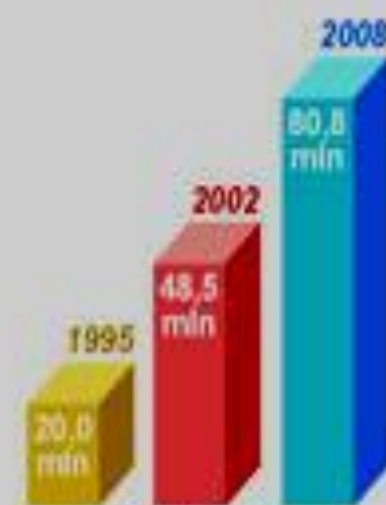
PAŃSTWA ODWIEDZANE PRZEZ NAJWIĘKSZĄ LICZBĘ TURYSTÓW w latach 1995–2008



FRANCJA



HISZPANIA



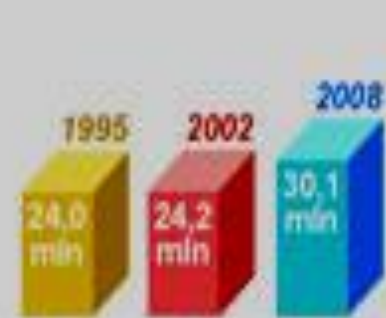
CHINY



STANY ZJEDNOCZONE



WŁOCHY



WIELKA BRYTANIA



AUSTRIA



MEKSYK



NIEMCY



KANADA

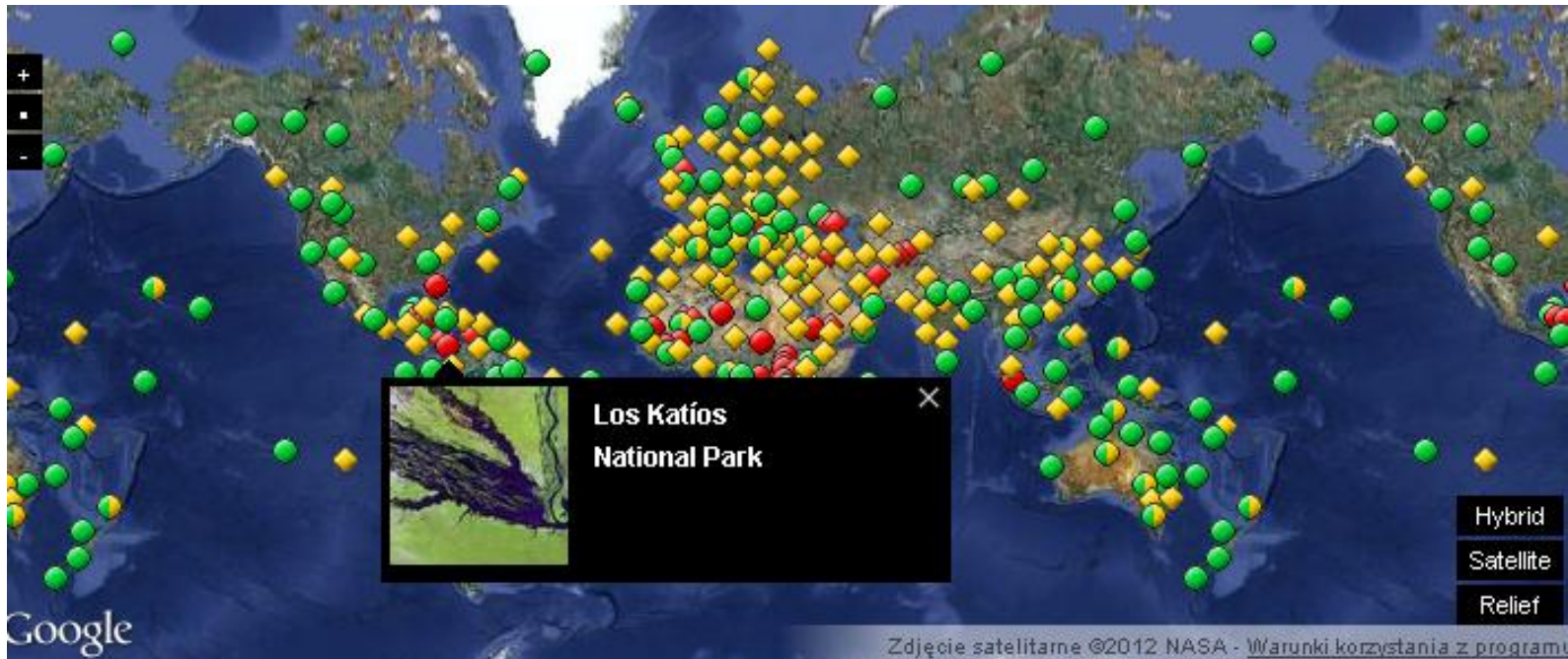


GRECJA



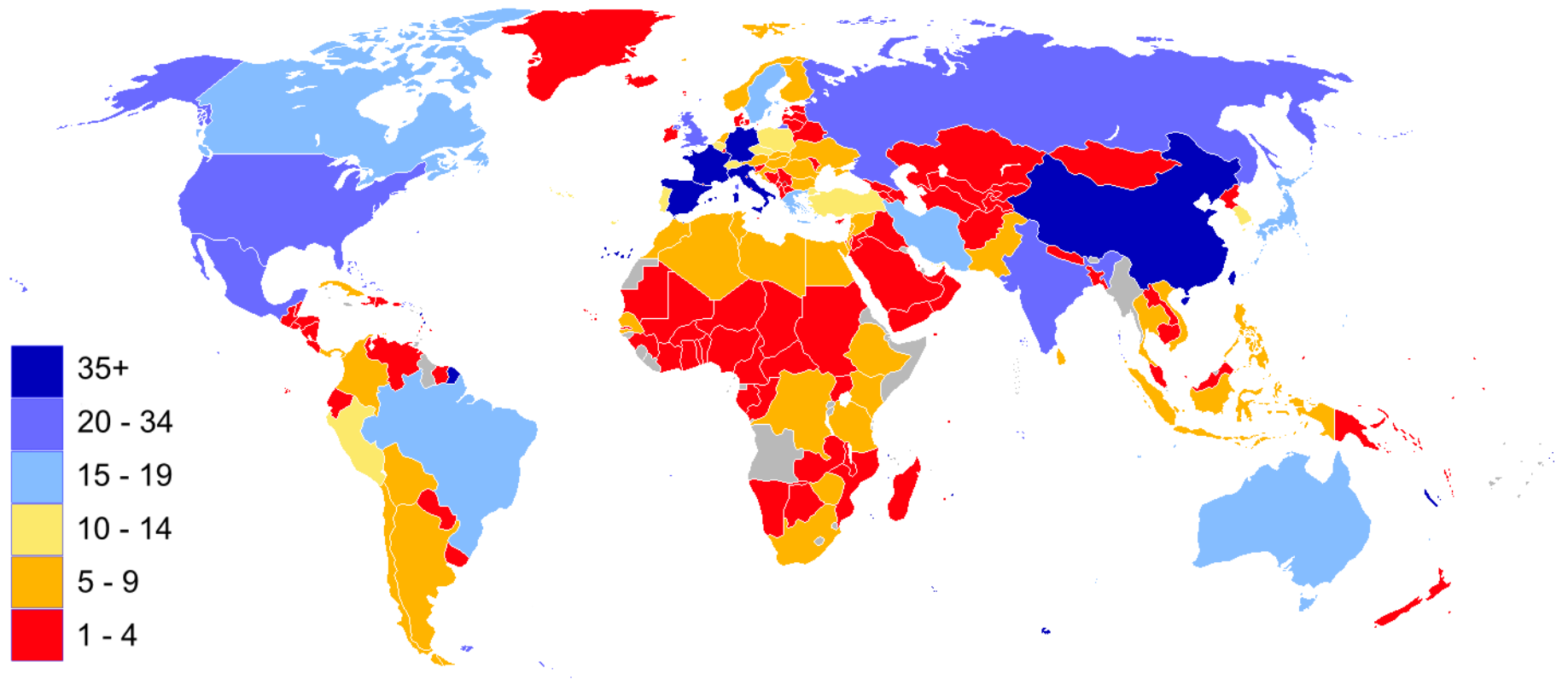
POLSKA

[Lista Światowego Dziedzictwa Kulturowego i Przyrodniczego](#)



<http://whc.unesco.org/en/list>

Liczba miejsc światowego dziedzictwa w poszczególnych krajach (stan z 2011)











Wrzesień 2001

Algieria i Egipt





Rafting



Alpinizm



Następstwa rozwoju turystyki

**Aktywizacja
gospodarcza
społeczeństw**

**Brak akceptacji
zachowań
turystów**

**Degradacja
środowiska
naturalnego**















Saxon
fotopolska.eu

W 2005 roku miała miejsce translokacja domu przysłupowego (z 1822 r.) z Wigancic Żytawskich do Zgorzelca.



Stalag VIII A – niemiecki obóz jeńców wojennych z II wojny światowej w Görlitz, (obecnie Zgorzelec)



Dnia 6 lipca 1950 r. podpisano tutaj Układ Zgorzelecki dot. wytyczenia ustalonych już granic na Odrze i Nysie Łużyckiej. Dokument został podpisany przez premierów Polski i NRD – Józefa Cyrankiewicza oraz Otto Grotewohla.

