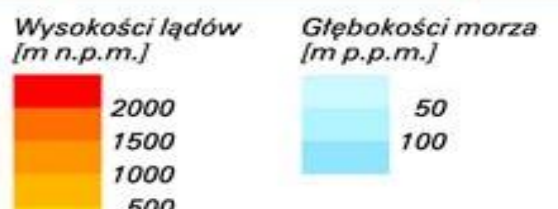
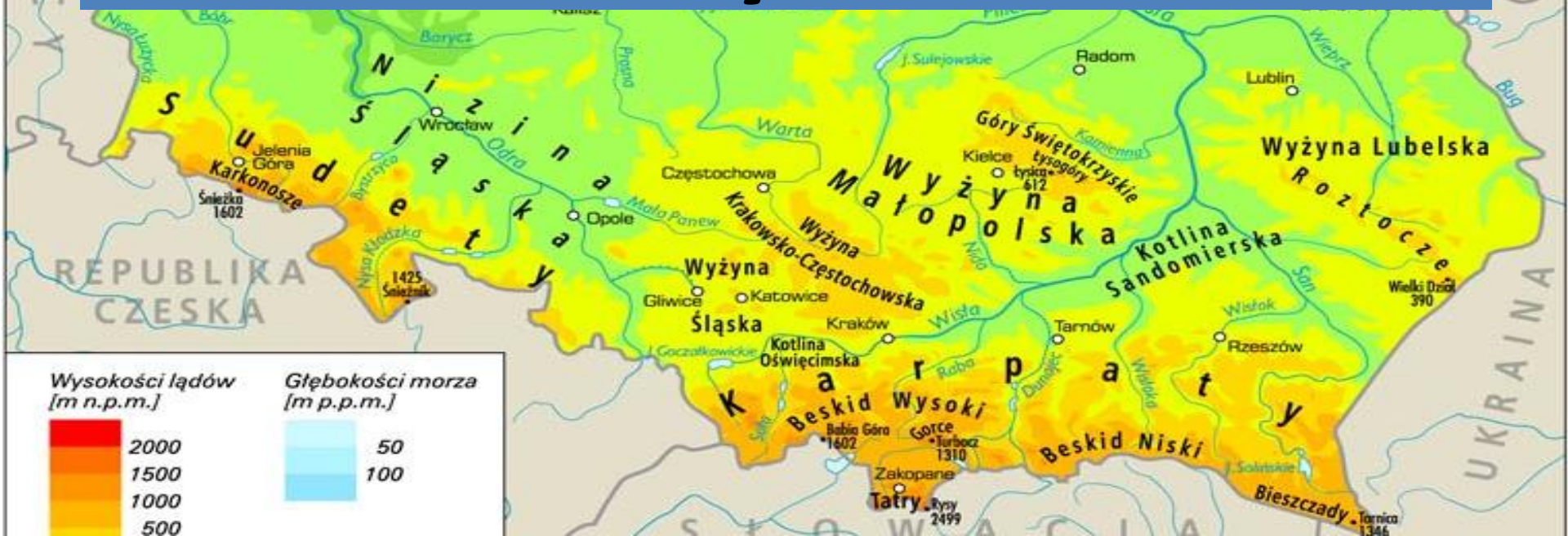




Charakterystyczne cechy rzeźby Polski



m n.p.m

2500

2000

1500

1000

500

0

200

20

40

60

80

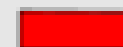
100 %

Rysy 2 499 m n.p.m.

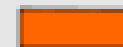
średnia wysokość 173 m n.p.m

Raczki Elbląskie – 1,8 m p.p.m.

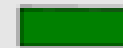
Zgorzelec – 207 m n.p.m.



GÓRY



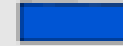
WYŻYNY



NIZINY



MORZE
TERYTORIALNE



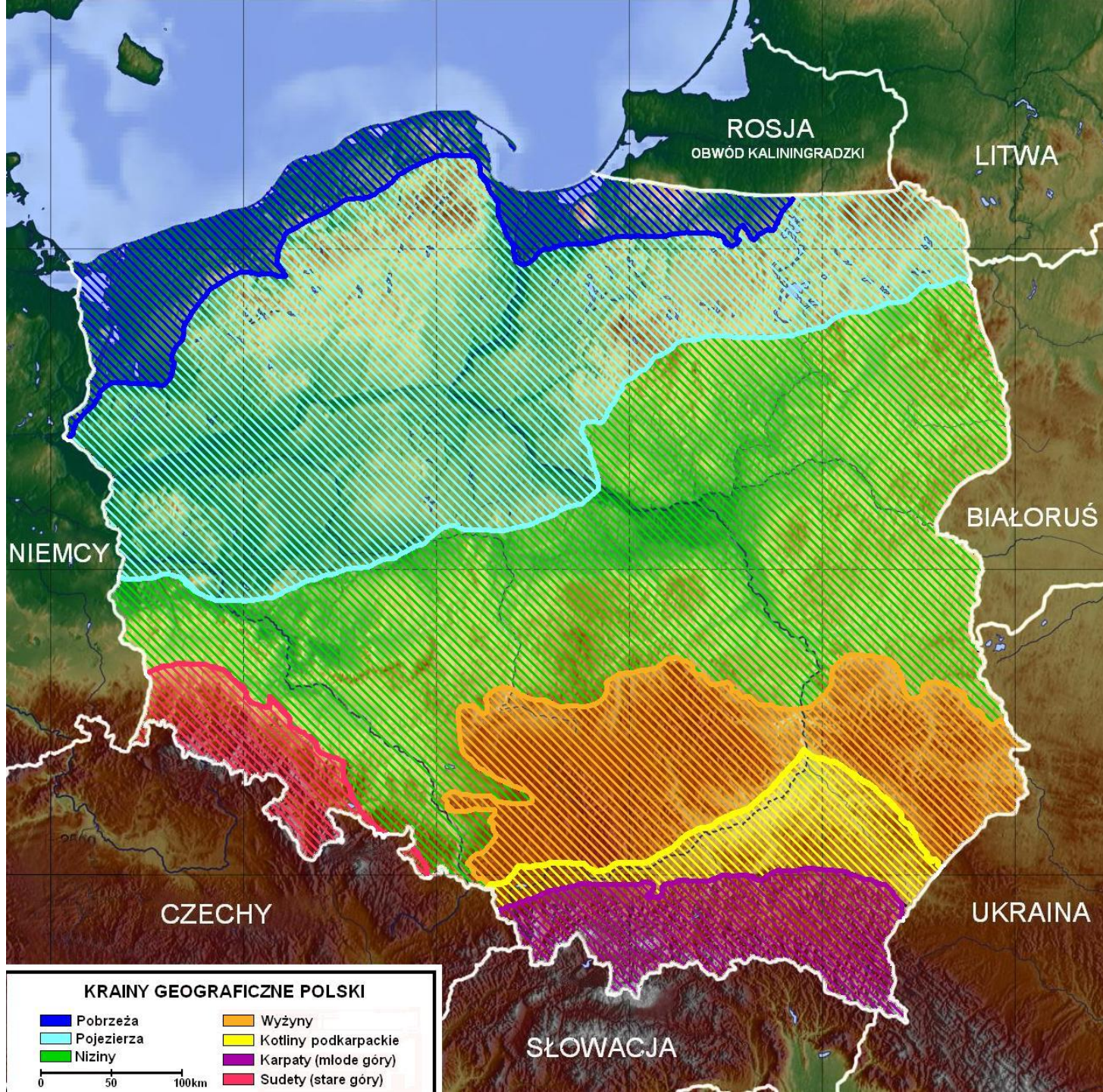
MORZE



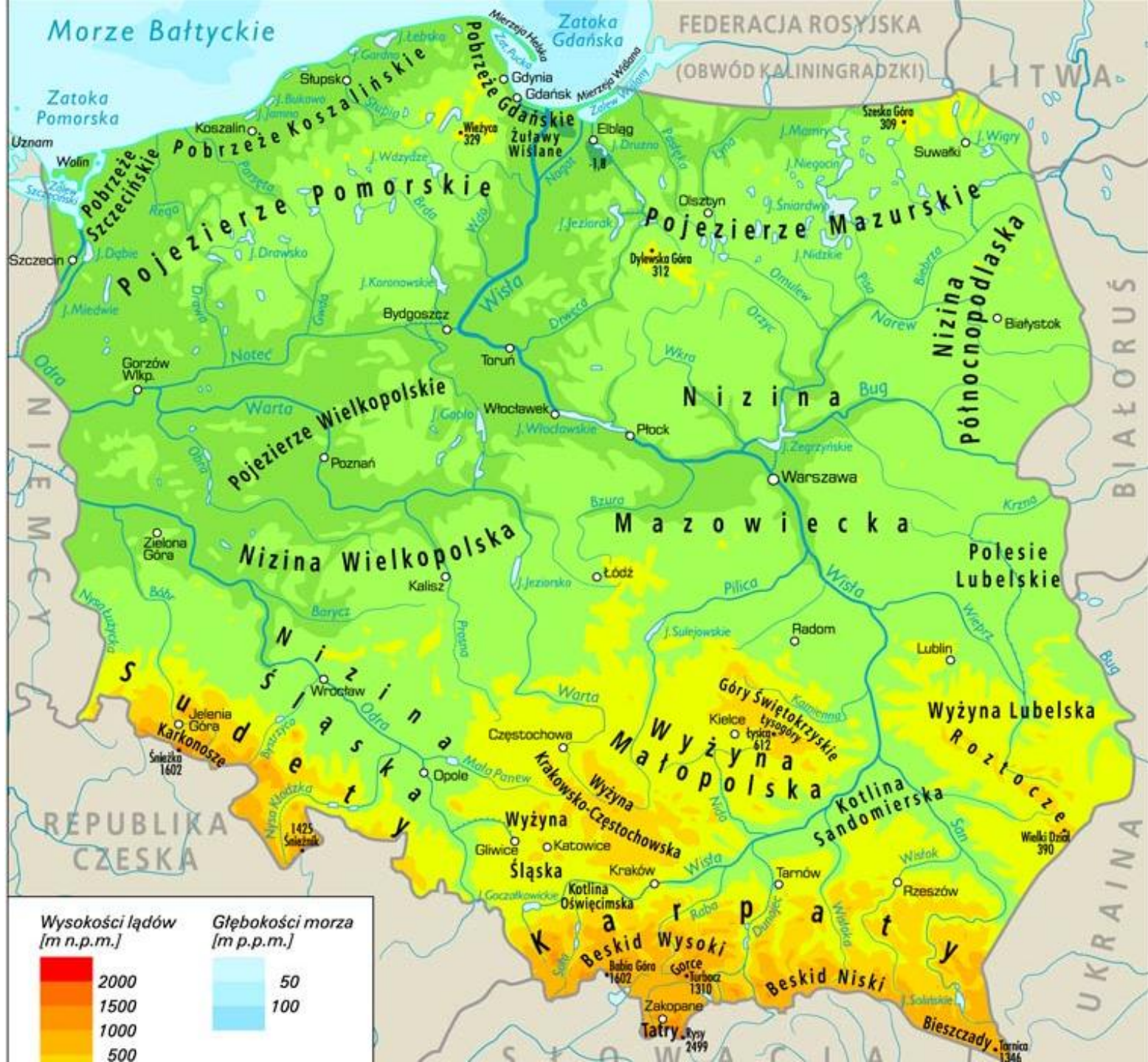
Cechy rzeźby powierzchni ziemi w Polsce

- ❑ Nachylenie obszaru z południa na północ i ze wschodu ku zachodowi (świadczą o tym główne kierunki biegu rzek),
- ❑ Zdecydowana przewaga nizin (91% powierzchni kraju),
- ❑ Równoleżnikowa pasowość rzeźby, czyli występowanie na przemian pasów wypukłych i wklęsłych,
- ❑ Rzeźba wysokogórska na południu kraju (3,1% powierzchni),
- ❑ Rozległy krajobraz staroglacjalny w środkowej Polsce i krajobraz młodoglacjalny na obszarze ostatniego zlodowacenia.





PASY KRAJOBRAZOWE	KRAINY GEOGRAFICZNE
NIZINY NADMORSKIE	Pobrzeże Szczecińskie Pobrzeże Koszalińskie Pobrzeże Gdańskie (w tym Żuławy Wiślane)
POJEZIERZA	Pojezierze Pomorskie Pojezierze Mazurskie Pojezierze Wielkopolskie
NIZINY ŚRODKOWOPOLSKIE	Nizina Wielkopolska Nizina Śląska Nizina Mazowiecka Nizina Północnopodlaska
WYŻYNY	Wyżyna Śląska Wyżyna Krakowsko-Częstochowska Wyżyna Małopolska (w tym Góry Świętokrzyskie) Wyżyna Lubelska (w tym Roztocze)
KOTLINY	Kotlina Sandomierska Kotlina Oświęcimska
GÓRY	Sudety (w tym Karkonosze) Karpaty (w tym Beskidy i Tatry)



Morze Bałtyckie

FEDERACJA ROSYJSKA
(OBWÓD KALININGRADZKI)

LITWA

BIAŁORUŚ

UKRAINA

Zatoka Pomorska

Zatoka Gdańska

Pobrzeże Szczecińskie
Pobrzeże Koszalińskie
Pobrzeże Gdańskie
Zuławy Wiślane

Pojezierze Mazurskie

Pojezierze pomorskie

Nizina Północnopodlaska

Pojezierze Wielkopolskie

Nizina

Nizina Wielkopolska

Mazowiecka

Polesie Lubelskie

Sudety
Karkonosze

Wyżyna Małopolska

Wyżyna Lubelska

REPUBLIKA CZESKA

Wyżyna Śląska

Kotlina Sandomierska

Wyżyna Krakowsko-Częstochowska

Wyżyna Lubelska

Karkonosze

Beskid Niski

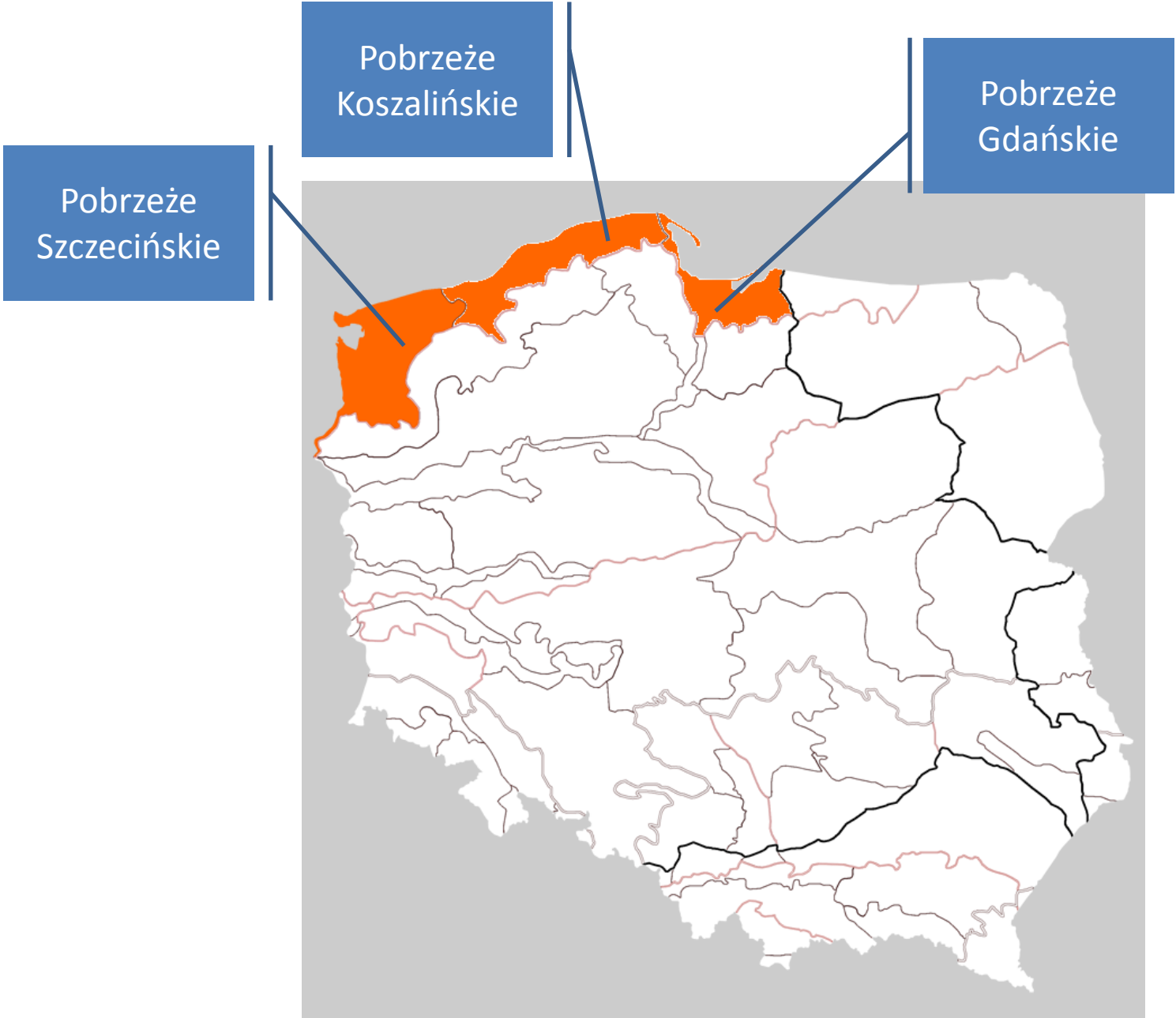
Tatry

Bieszczady

N I E M C Y J A

S ł o w a c j a

Pobrzeże – pas łądu rozciągający się wzdłuż brzegu morskiego



Wybrzeże klifowe



Wybrzeże płaskie





Wydmy w Słowińskim Parku Narodowym

Pojezierze - obszar o dużym nagromadzeniu jezior powstały w wyniku zlodowaceń







Pojezierze Mazurskie



Pojezierze Drawskie



• revan144.flog.pl

Jezioro Hańcza – najgłębsze w Polsce (108,5 m lub 106,1 m)



Jezioro Śniardwy – największe w Polsce



W wyniku działalności akumulacyjnej powstały najbardziej widoczne formy którymi są **wzgórza moren czołowych**. Wzgórza te zbudowane są z materiału skalnego przetransportowanego i osadzonego u czoła lodowca i tworzą najwyższe wzniesienia na pojezierzach.



Szwajcaria Kaszubska, w głębi Wieżyca

Wieża widokowa na Wieżycy



Panorama z wieży widokowej na Wieżycy



Nizina – równinna forma ukształtowania terenu, obszar leżący na wysokości od 0 do 300 m n.p.m..



Nizina Śląska



Nizina Wielkopolska





Wyżyna – obszar, którego wysokości bezwzględne przekraczają 300 metrów n.p.m.,





Wyżyna Krakowsko Częstochowska



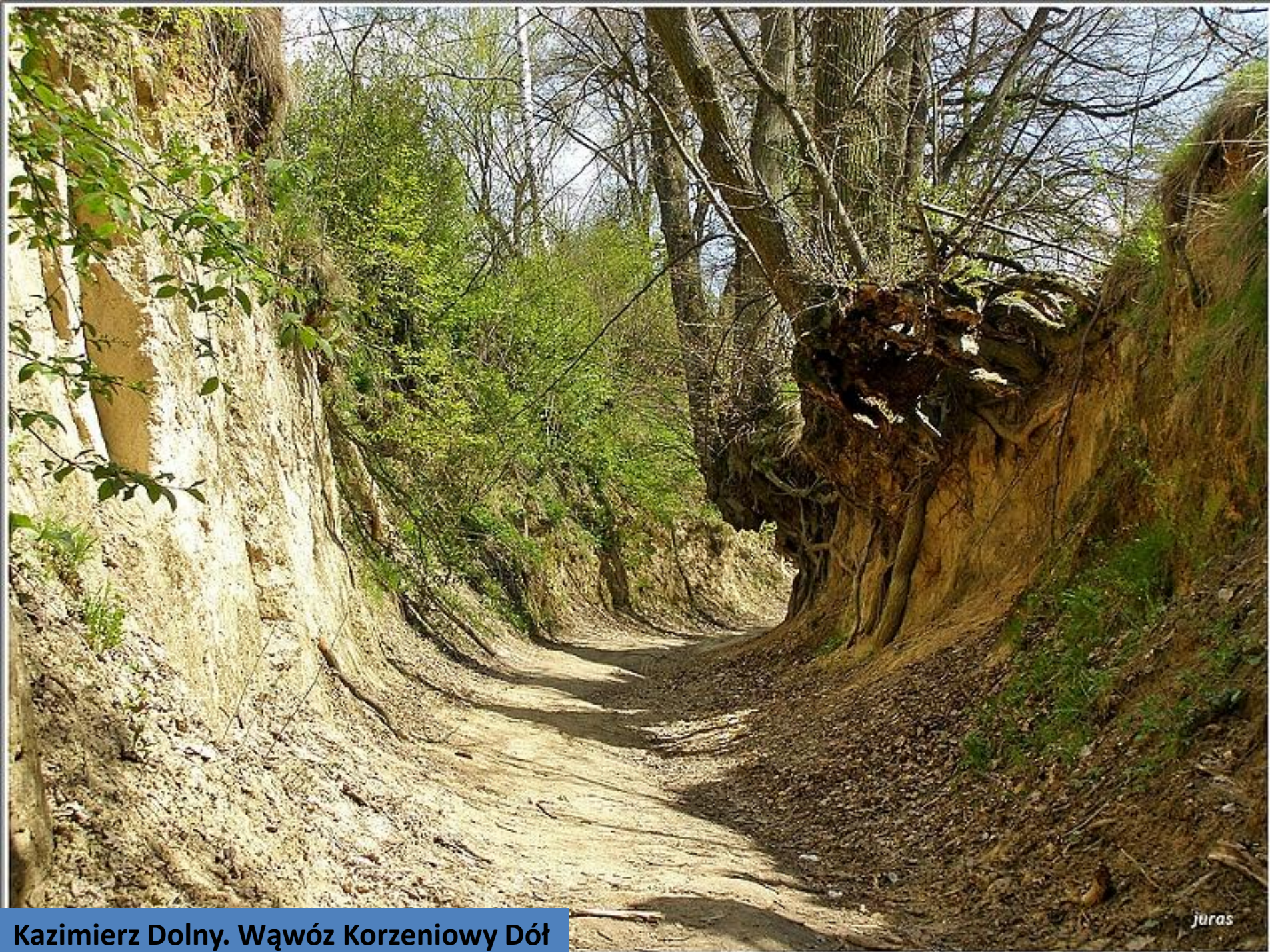
Wyżyna Śląska



Wyżyna Lubelska



Wyżyna Lubelska – wąwozy lessowe



Kazimierz Dolny. Wąwóz Korzeniowy Dół

Kotlina – rozległa, niezbyt mocno wydłużona, wklęsła forma terenu, ze wszystkich stron otoczona wzniesieniami





Kotlina Sandomierska

Kotlina Sandomierska





Sudety

Góry
Świętokrzyskie



Karpaty



Góry Świętokrzyskie



Gołoborza - Góry Świętokrzyskie



Sudety



Sudety



Makroregiony Karpat Polskich

(źródło: Warszńska 1995)



Tatry





Tatry

Beskidy



Bieszczady



