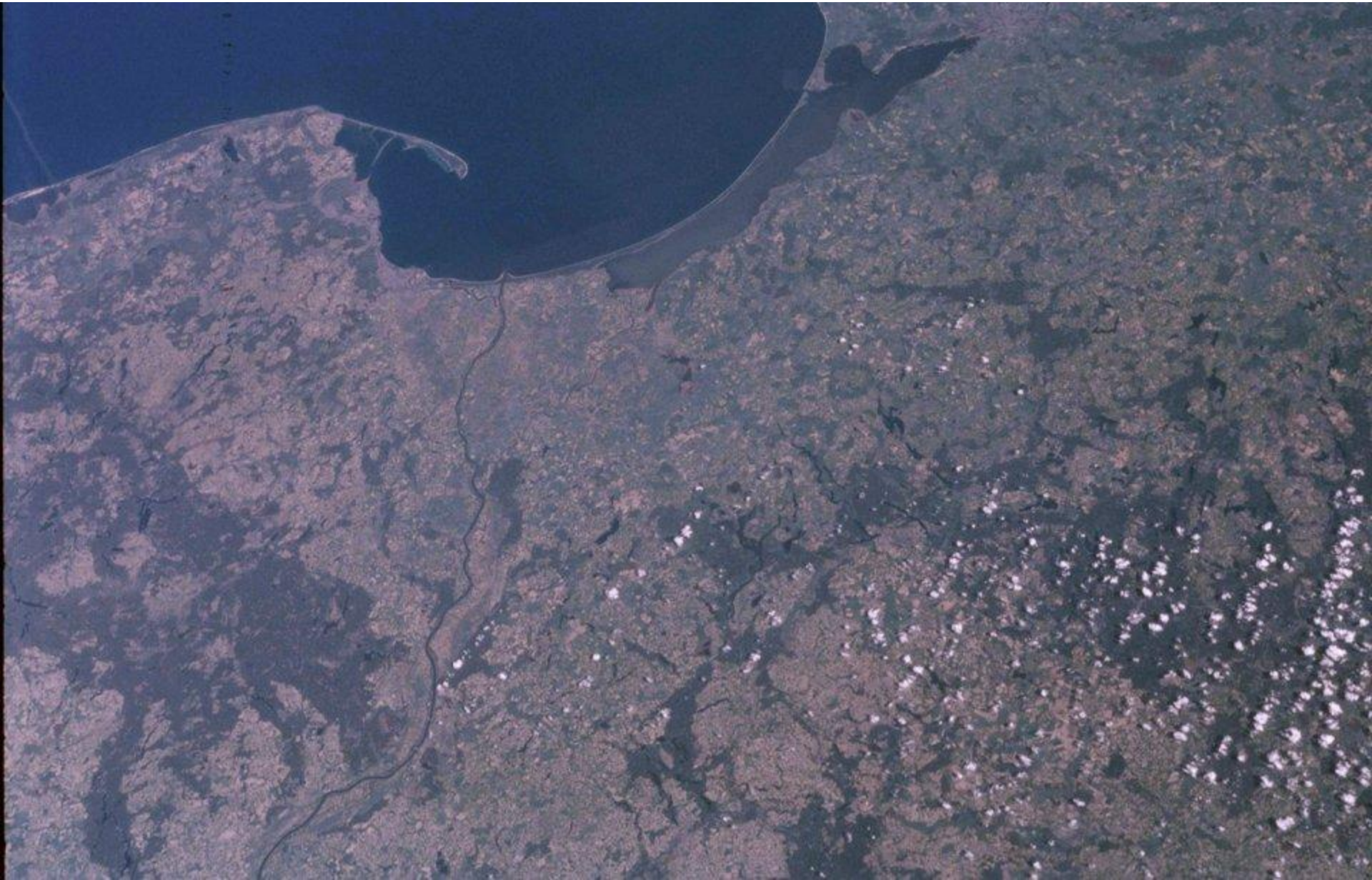


Położenie i granice Polski



Na jakich półkulach leży Polska ?



położenie na półkuli północnej sprawia że ruch Słońca obserwujemy cały rok po południowej stronie nieba



Konsekwencje położenia Polski

Położenie Polski w centrum Europy

- skrzyżowanie szlaków tranzytowych,
- opłaty tranzytowe,
- szlaki wojenne (negatywny skutek)



Mapa głównych szlaków komunikacyjnych Europy



Dostęp do Morza Bałtyckiego

- transport morski
- przemysł stoczniowy
- złoża surowców mineralnych na dnie morza,
- lecznictwo, turystyka i rekreacja,
- morze łagodzi klimat kontynentalny





Położenie w dorzeczu Odry i Wisły

- rozwój osadnictwa i rolnictwa,
- żegluga śródlądowa,
- występowanie żyznych gleb (mady),
- możliwość produkcji energii elektrycznej,



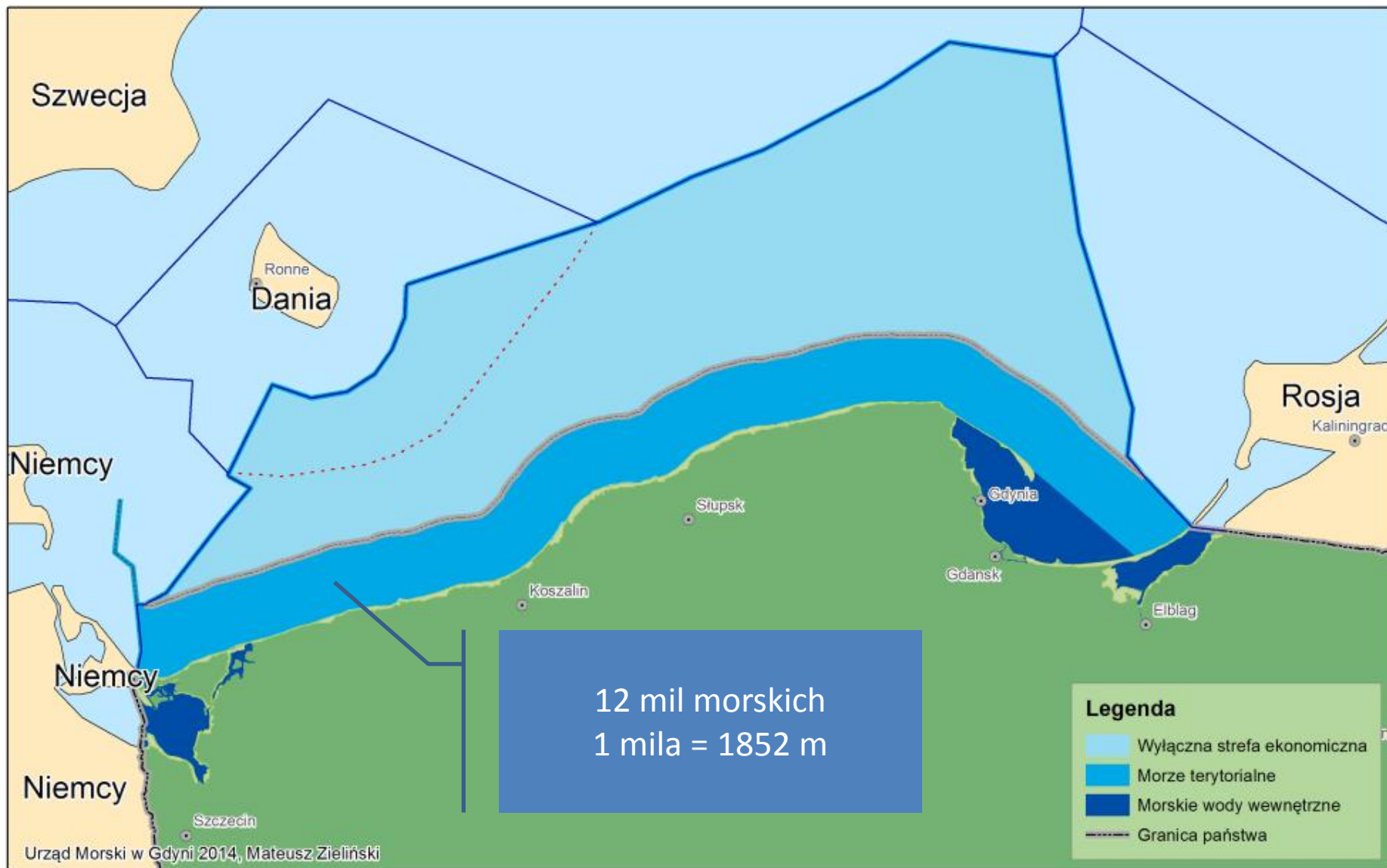
Występowanie na południu kraju gór (Karpaty i Sudety)

- lecznictwo i uzdrowiska (liczne źródła minerałów),
- turystyka i rekreacja,
- bogactwo surowców mineralnych.





POLSKIE OBSZARY MORSKIE





Śnieżka – granica polsko-czeska



Kasprowy Wierch – granica polsko-słowacka



Nysa Łużycka (Zgorzelec) – granica polsko-niemiecka



Odra – granica polsko-niemiecka



Bug (Gulczewo) – granica Polski z Ukrainą i Białorusią



Granica Polski z Rosją

ROSJA

LITWA

Pas drogi granicznej

POLSKA

**ZAKAZ PRZEKRACZANIA!
GRANICY PAŃSTWOWEJ Z POLSKI DO ROSJI
I Z LITWY DO ROSJI
MANDAT KARNY 500 PLN**

Polska → Litwa - obowiązek posiadania dowodu osobistego lub paszportu



Styk trzech granic: Polska, Rosja i Litwa



Granica Polski z Rosją



Terytorium państwa zajmuje powierzchnię 312,683 tys. km². Daje to Polsce 8. miejsce w Europie i 63. na świecie.

W Polsce w dniu 31 marca 2011 roku mieszkało 38,5 mln osób, wynika z Narodowego Spisu Powszechnego Ludności i Mieszkań w Polsce w 2011.

Plasuje to Polskę na 8. miejscu w Europie oraz 29. na świecie.



Współczesne terytorium Polski zostało wyznaczone po II wojnie światowej przez zwycięskie mocarstwa. W wyniku ich ustaleń Polska utraciła ok. 20% przedwojennej powierzchni.



oblicz rozciągłość południkową między skrajnymi punktami obszaru Polski

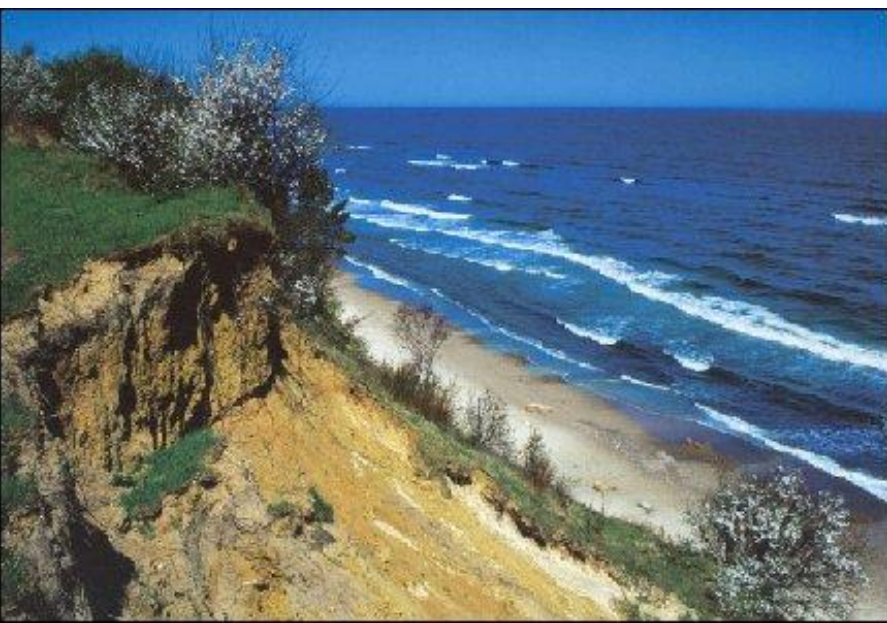




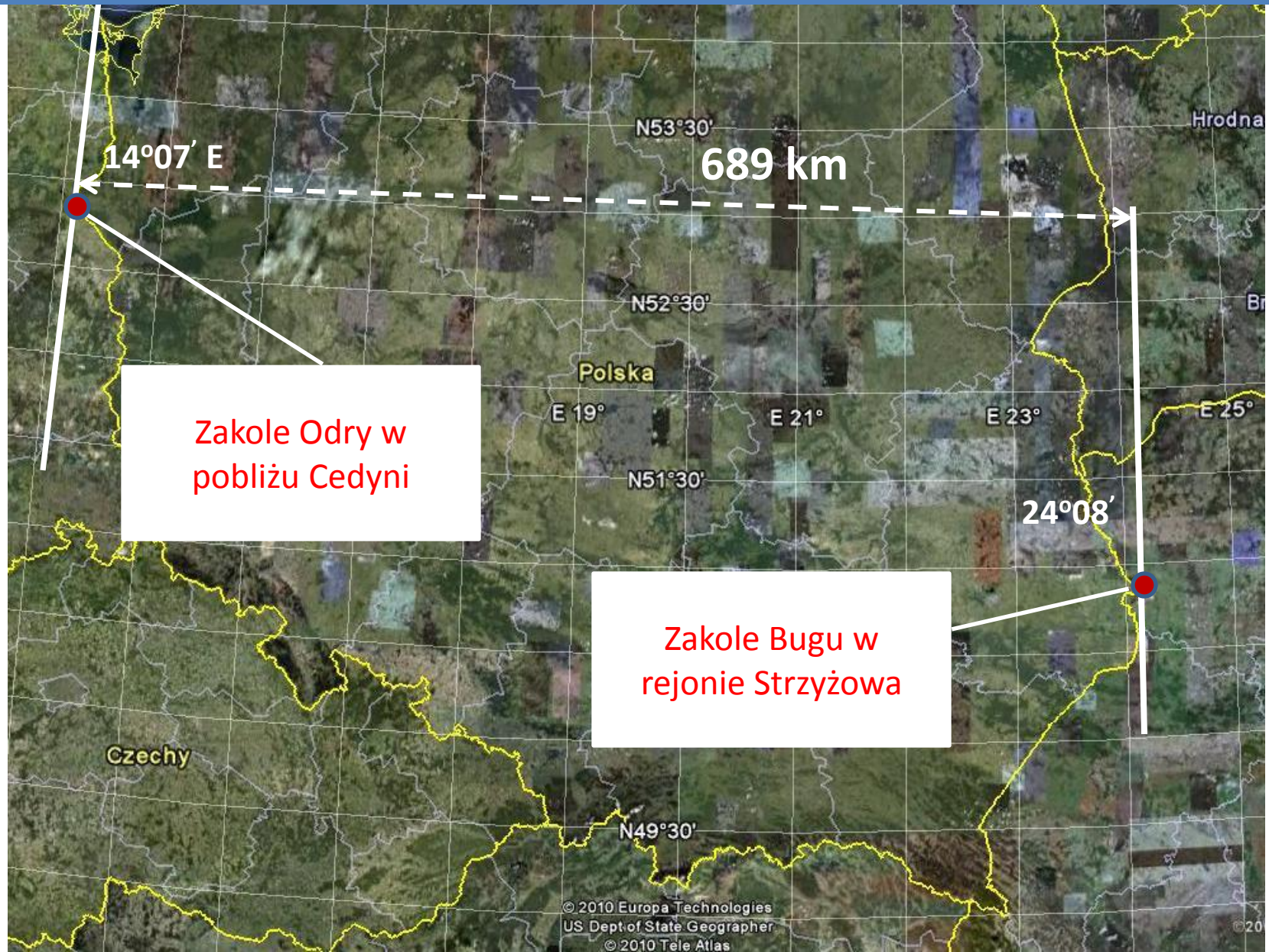
Rozciągłość południkowa powoduje różnicę w długości trwania dnia między północną i południową częścią Polski; latem na północy dzień jest dłuższy o ponad godzinę niż na południu, zimą — odwrotnie



Najdalej na północ i południe wysunięte punkty obszaru Polski	Długość dnia	
	22 VI	22 XII
Jastrzębia Góra	17 h 17 min	7 h 5 min
Opołonek	16 h 9 min	8 h 9 min
Różnica długości dnia	1 h 8 min	1 h 4 min



oblicz rozciągłość równoleżnikową między skrajnymi punktami obszaru Polski



Konsekwencją rozciągłości równoleżnikowej jest 40-minutowa różnica czasu słonecznego między zachodnimi i wschodnimi krańcami kraju.

