

# 6. Metody prezentacji zjawisk na mapach

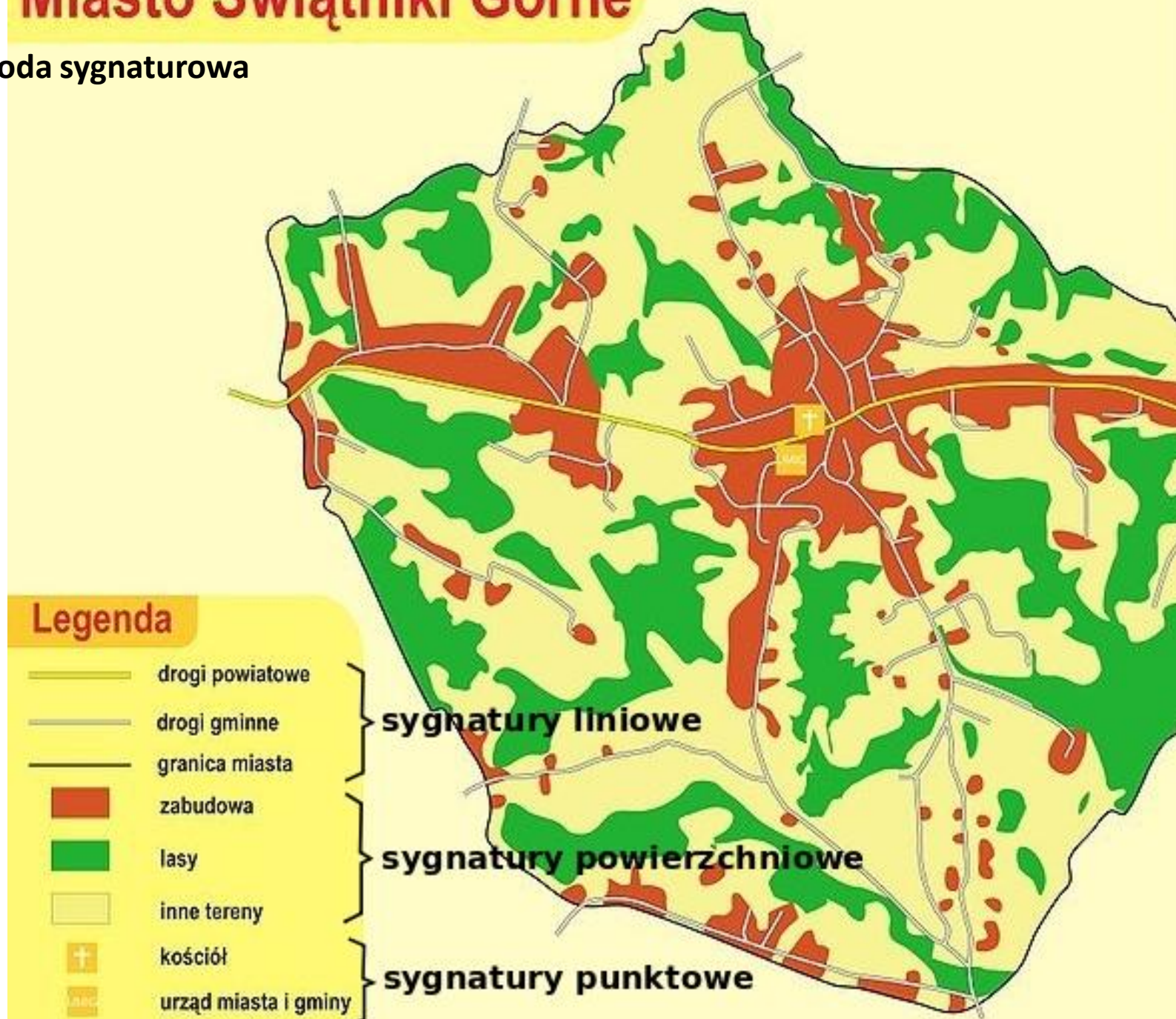


1. Jakościowe metody prezentacji cech zjawisk i obiektów na mapach
2. Ilościowe metody prezentacji cech zjawisk i obiektów na mapach

- 1. Jakościowe metody prezentacji cech zjawisk i obiektów na mapach**
  - a) metoda sygnaturowa**
  - b) metoda zasięgów**
  - c) metoda chorochromatyczna**

# Miasto Świątniki Górne

metoda sygnaturowa



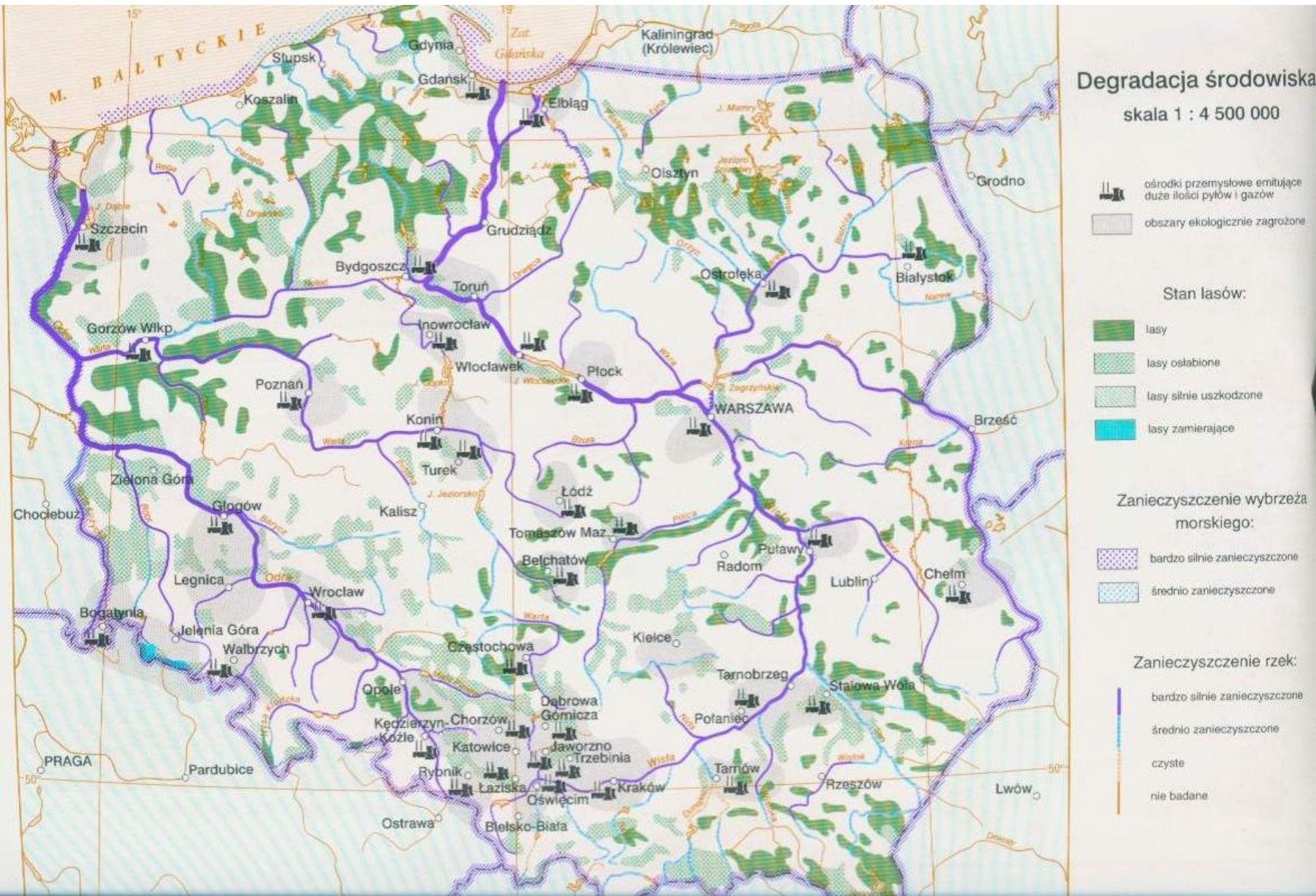
# metoda sygnatur



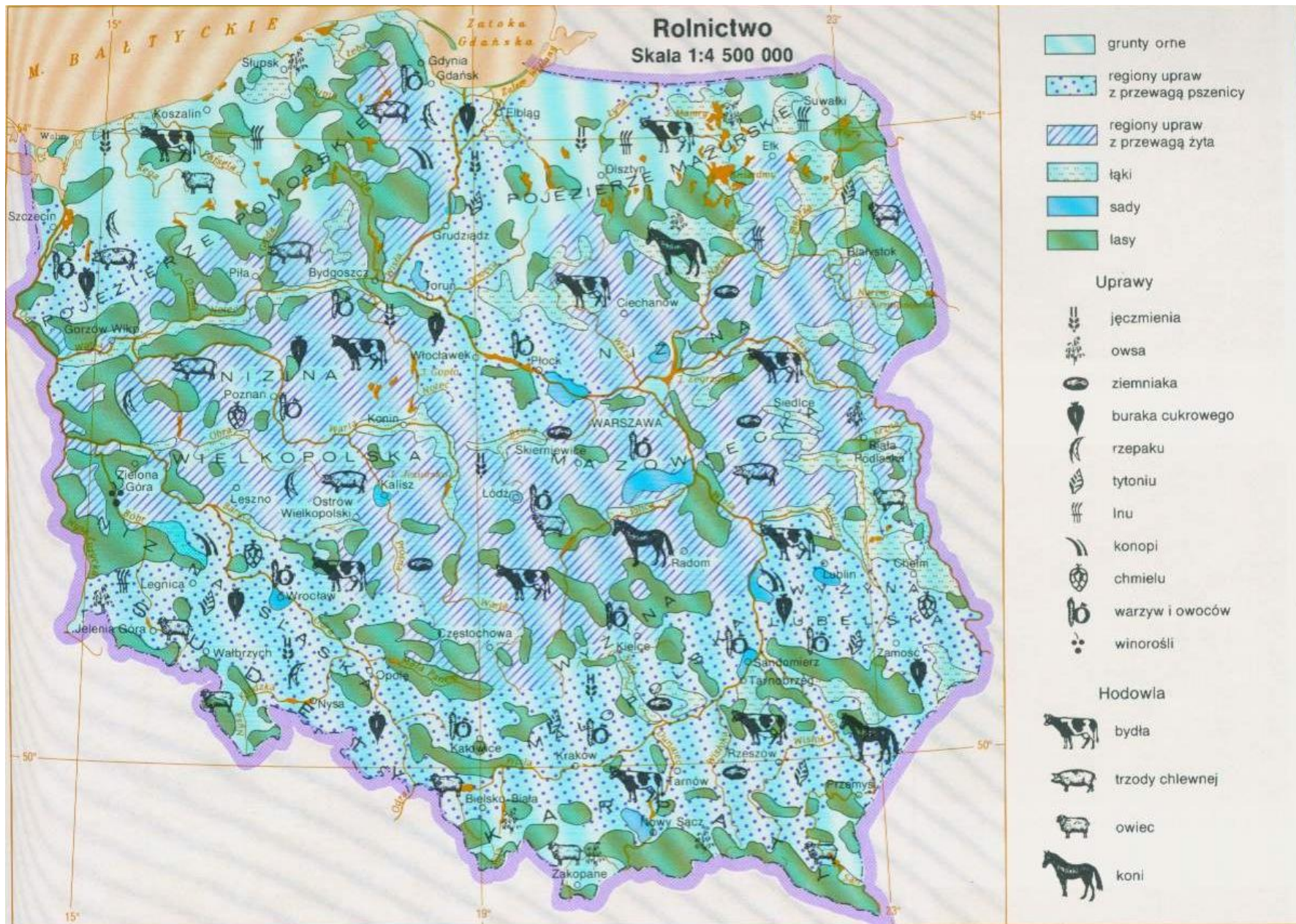
**metoda zasięgów**



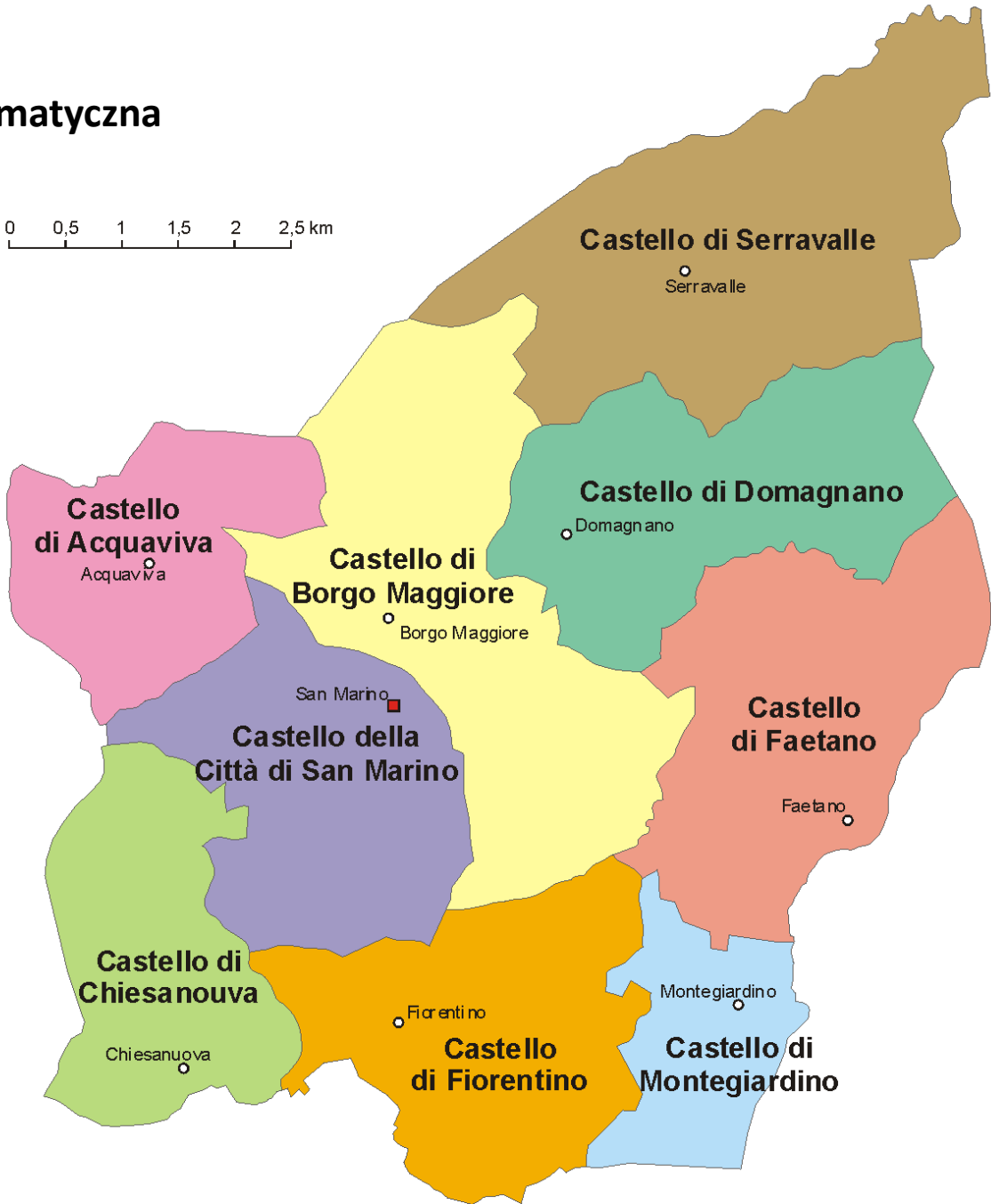
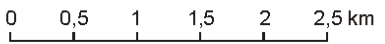
# metoda zasięgów i sygnatur



# metoda zasięgów i sygnatur



metoda chorochromatyczna

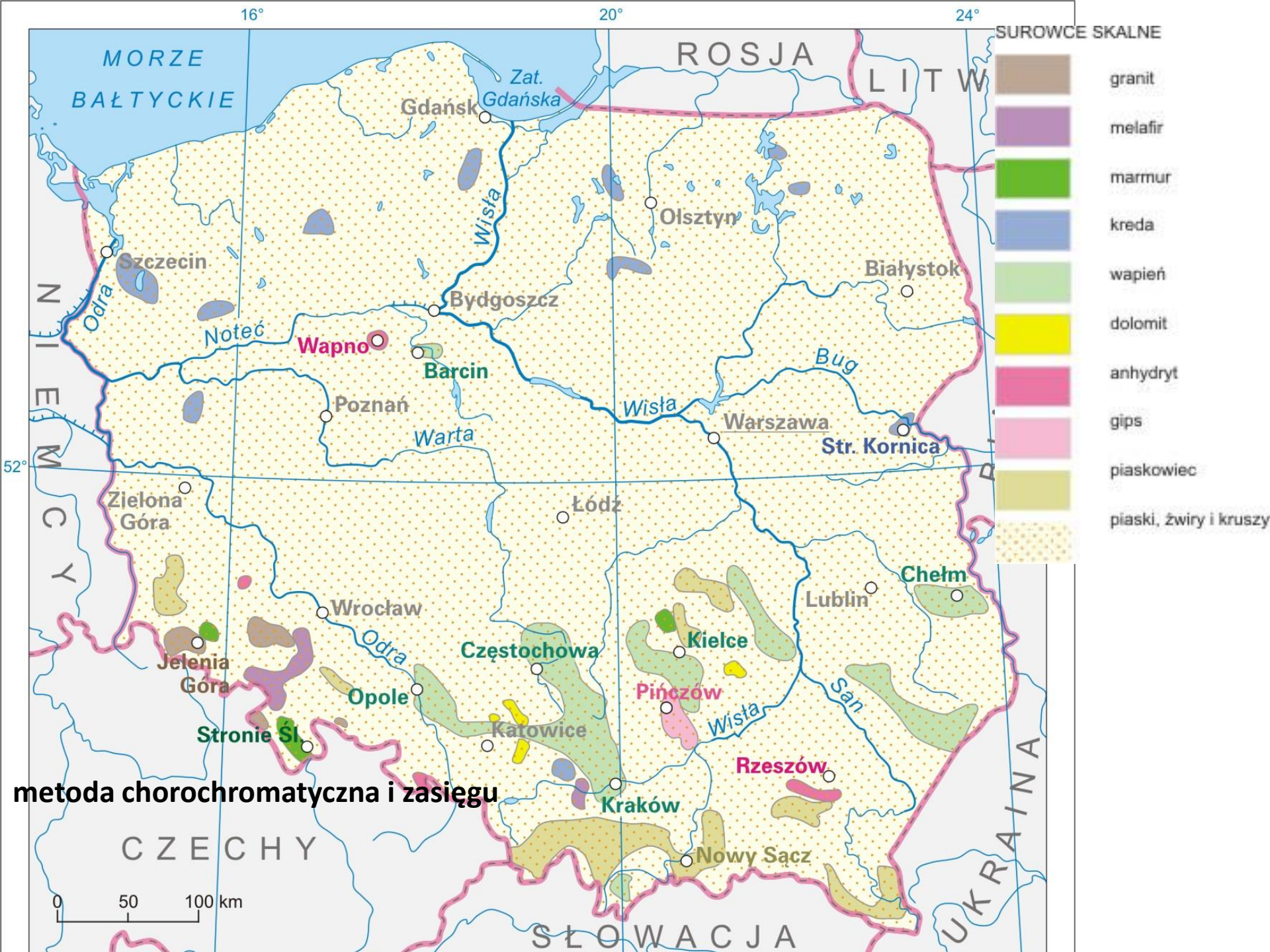


Mapa administracyjna San Marino



# metoda chorochromatyczna



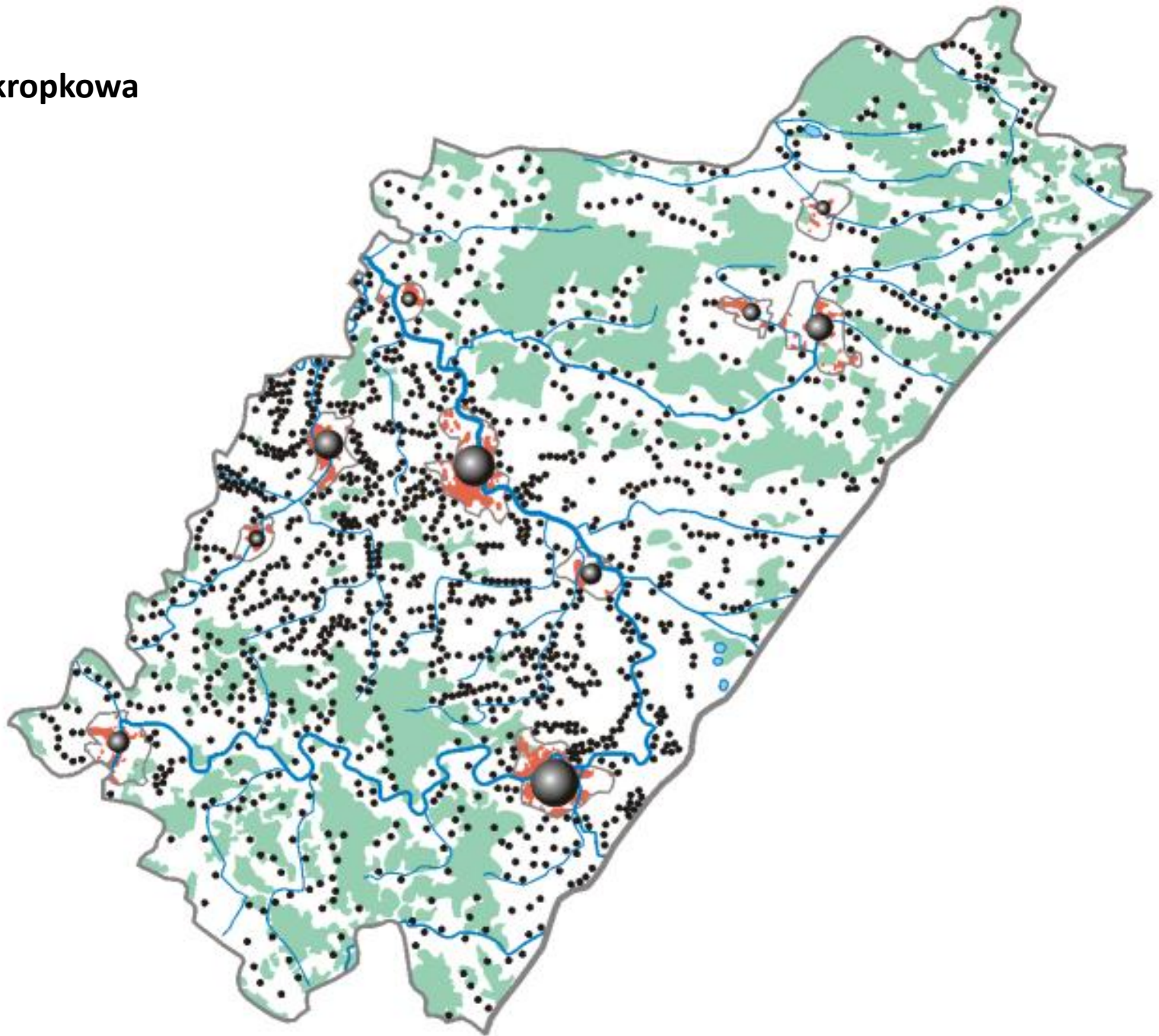


A topographic map showing contour lines and elevation values. The map features several contour lines with numerical labels such as 16300, 16500, 16700, 16900, 17100, 17300, 17500, 17700, 17900, 18100, 18300, 18500, 18700, 18900, 19100, and 19300. The map also includes labels for 'HIGH' and 'L' (low) points. The contour lines are drawn in a light blue color, and the map is overlaid with a grid of latitude and longitude lines.

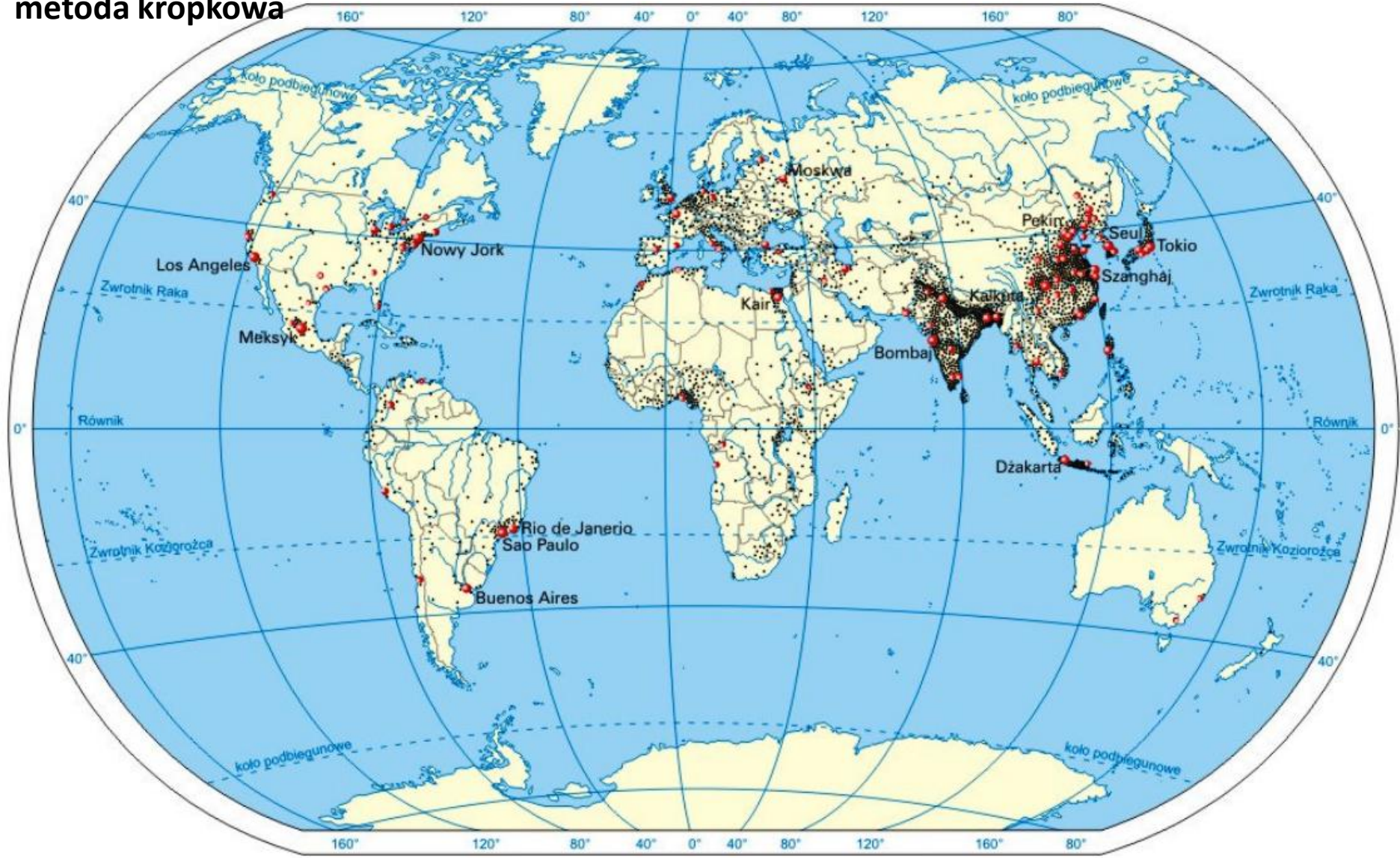
## 2. Ilościowe metody prezentacji cech zjawisk i obiektów na mapach

- a) metoda kropkowa
- b) metoda kartogramu
- c) metoda kartodiagramu
- d) metoda izolinii
- e) wykresy

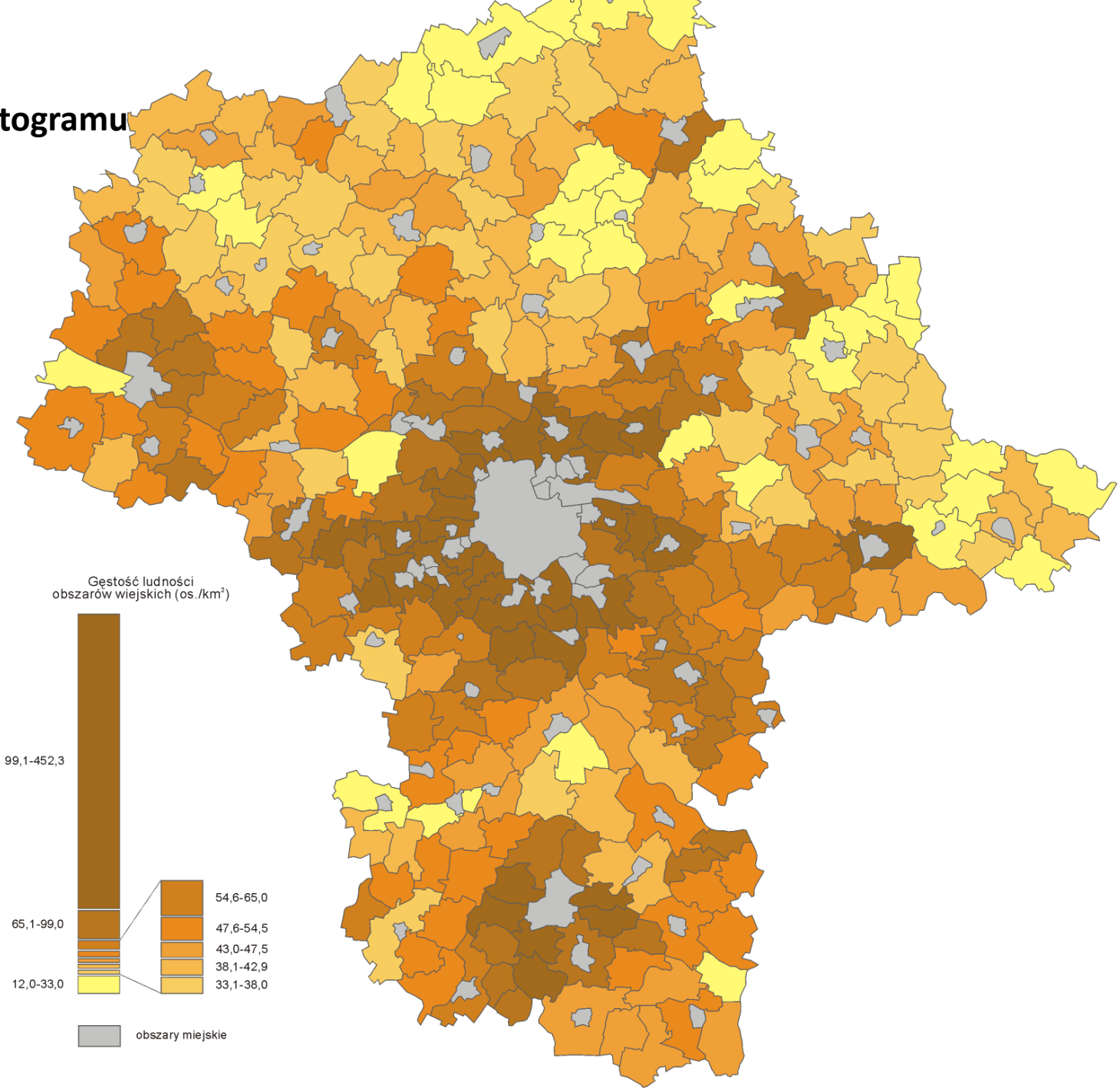
metoda kropkowa



metoda kropkowa

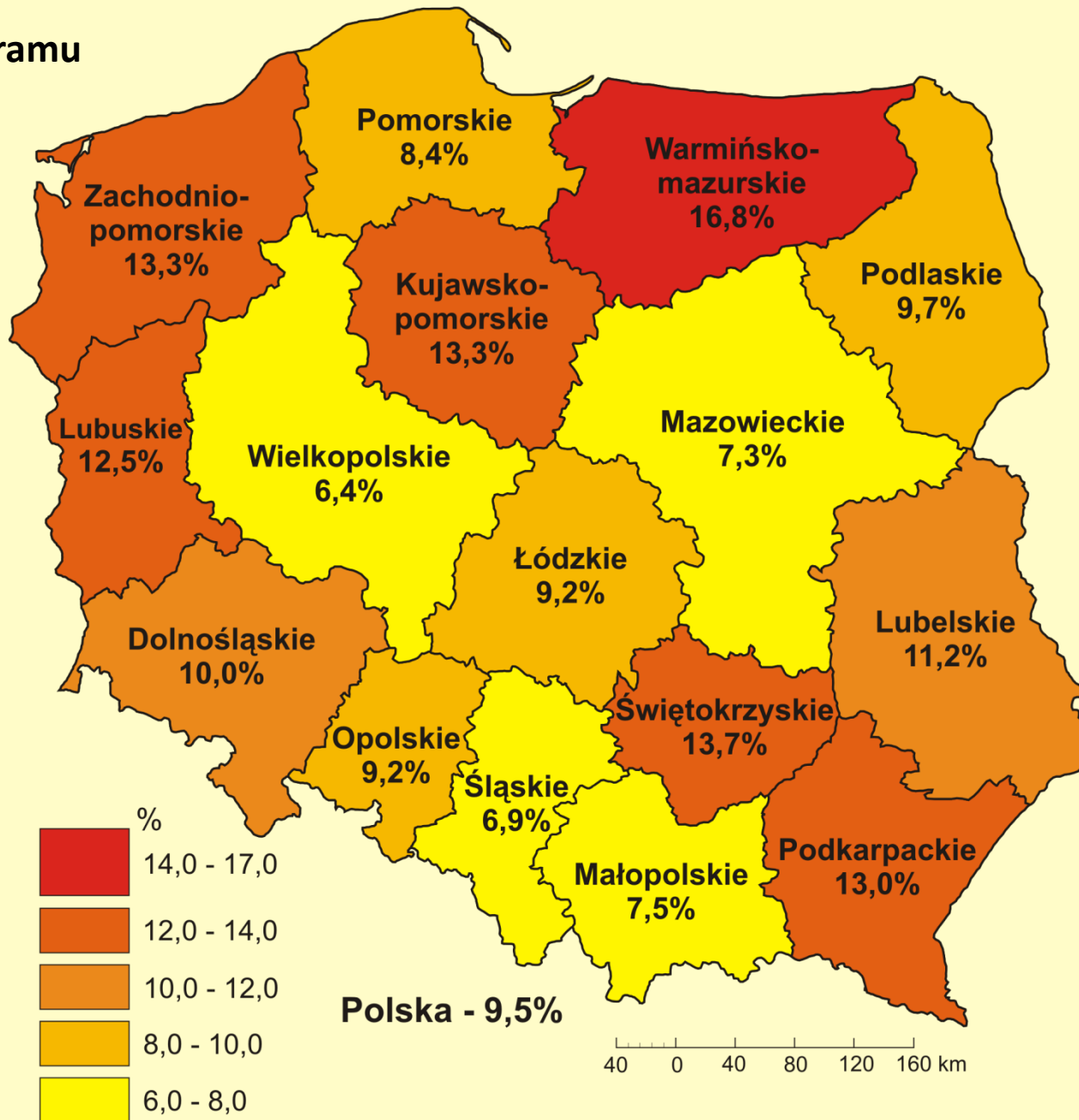


metoda kartogramu

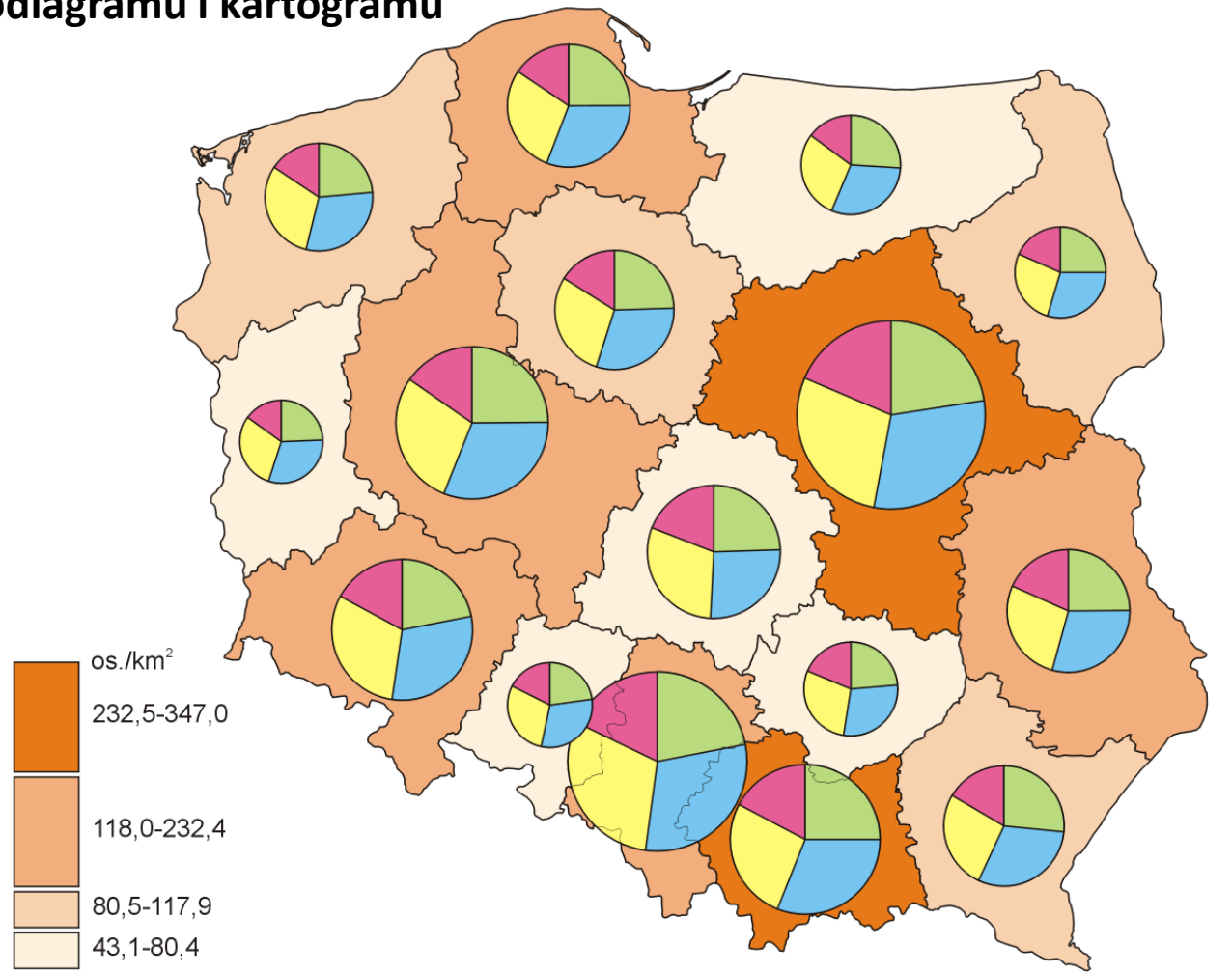


# Stopa bezrobocia rejestrowanego w Polsce (31 XII 2008)

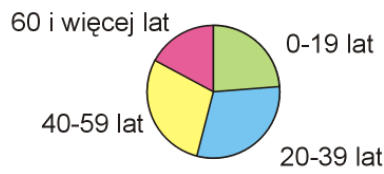
metoda kartogramu



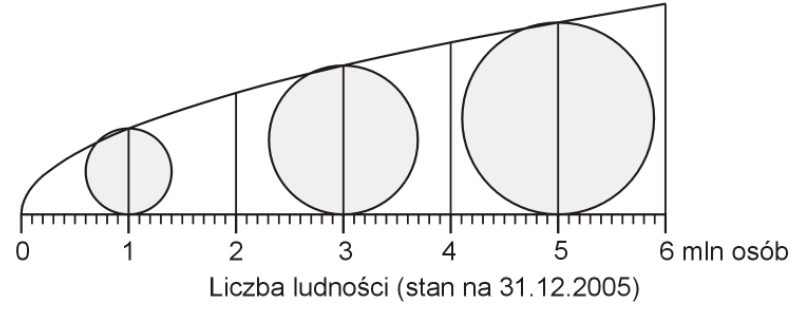
# metoda kartodiagramu i kartogramu



Gęstość zaludnienia

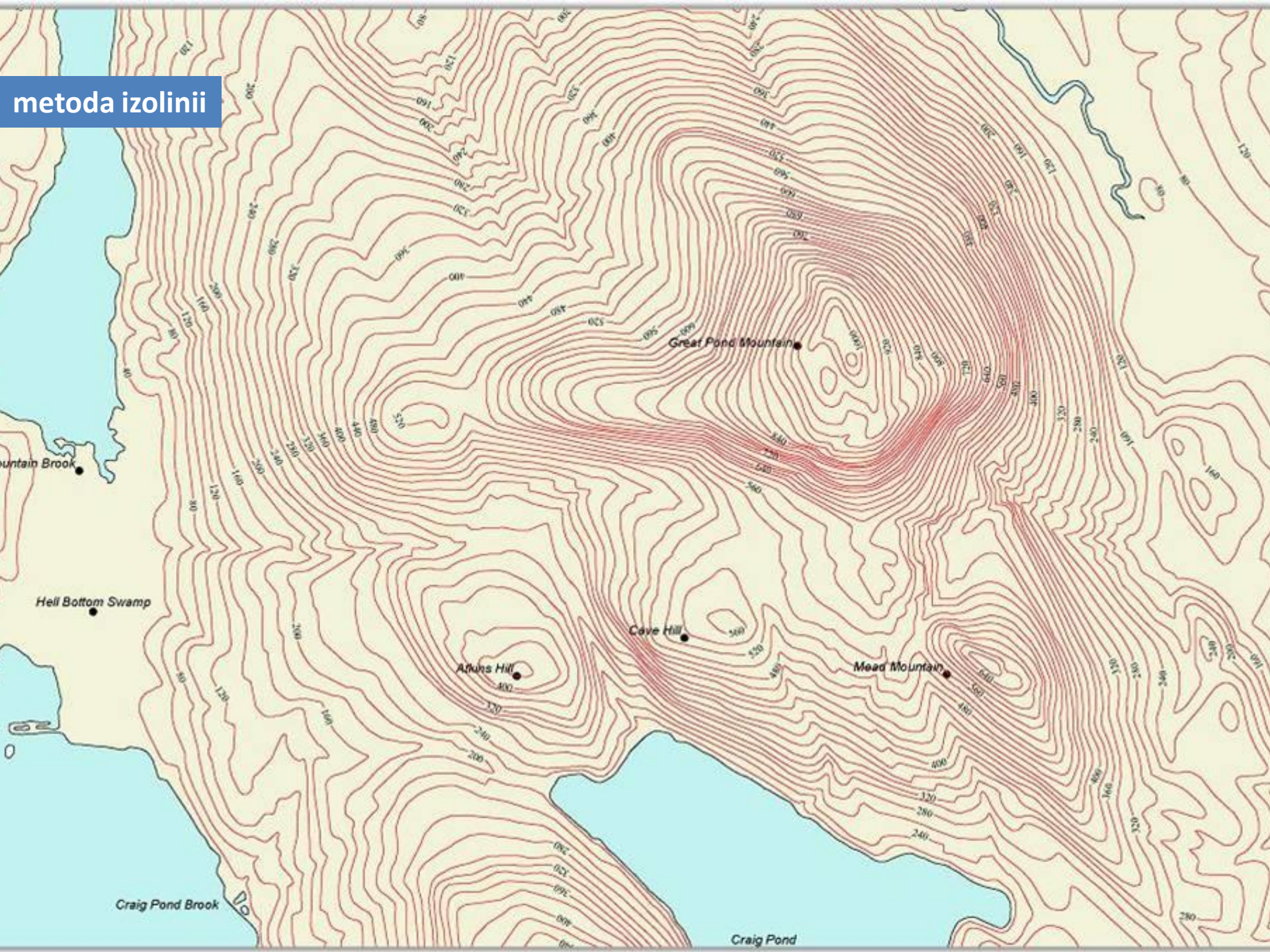


Średnia liczba i struktura wiekowa ludności w województwie (stan na 31.12.2005)





metoda izolunii



**izobara** – linia jednakowego ciśnienia atmosferycznego

**izochipsa (poziomica)** – linia jednakowej wysokości nad poziomem morza

izochiona (izochina) – grubość pokrywy śnieżnej

izochrona – jednoczesność występowania jakiegoś zjawiska lub równy czas dostępu do jakiegoś miejsca

izodensa – gęstość zaludnienia

izohela – usłonecznienie

izohieta – suma opadów

izoknefa – liczba dni pochmurnych

izomorfa – zasięg terytorialny cech morfologicznych języka

izotacha – prędkość wiatru

izotera – średnia temperatura powietrza w lecie

**izoterma** – temperatura powietrza