

# Subregion Bory Dolnośląskie



**Bory Dolnośląskie** – region położony w zachodniej Polsce, rozciągający się między środkowym biegiem Nysy Łużyckiej i Bobru i będący fragmentem Niziny Śląsko-Łużyckiej.

Jeden z największych, zwartych kompleksów leśnych w Europie Środkowej, o powierzchni 1650 kilometrów kwadratowych.















































**SPECJALNY OBSZAR OCHRONY SIEDLISK  
NATURA 2000  
WRZOSOWISKO PRZEMKOWSKIE**

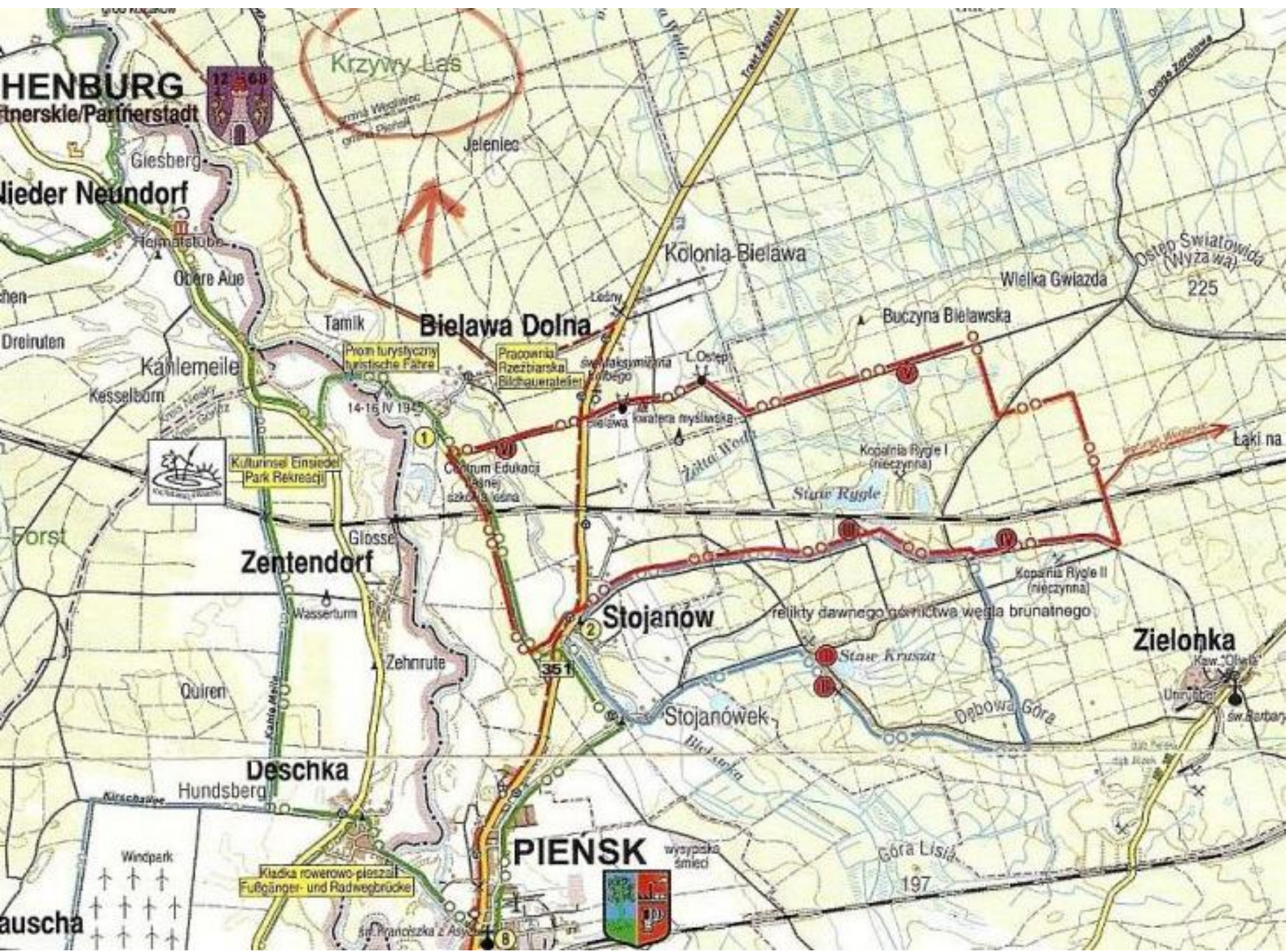






Ze względu na swoje wyjątkowe cechy wynikające z położenia pożytków na poligonach w Przemkowie i Świątoszowie miód Wrzosowy z Borów Dolnośląskich wpisany jest na Listę Produktów Tradycyjnych.















# NADLEŚNICTWO SZPROTAWA

## Pomnik przyrody Dąb „Chrobry” Król Borów Dolnośląskich.

Jest to dąb szypułkowy uznawany za najstarszy i najgrubszy w Polsce.  
Wiek „Chobrego” ( zweryfikowany w 2013 roku ekspertyzą dendrochronologiczną )  
jest ustalony na 750 lat.

Daje mu to trzecie miejsce w Europie Środkowo – Wschodniej.

Pomimo tak dostojnego wieku „Chrobry” ma typowy pokrój drzewa,  
ponieważ dysponuje okazałym pniem i wyraźnie wykształconą koroną.

Rozpiętość korony wynosi około 16 m, wysokość drzewa - 28 m,  
a obwód pnia około 10 metrów. Objętość drzewa wynosi około 90 m<sup>3</sup>  
i jest największa wśród dębów polskich.

Do jesieni 2014 roku dąb rósł zdrowo i co roku owocował...

### Głupota, wandalizm czy celowe działanie?



Przez 750 lat „Chrobry” rósł i potężniał. Omijały go zniszczenia wojenne, nie tknęła siekiera drwala, oszczędzały burze.  
Ostatni piorun uderzył latem 2013 r. w świerk rosnący w odległości zaledwie 50 metrów od dębu. Po raz kolejny „Chrobry” ocalał.  
Do czasu. 18 listopada 2014 roku dąb rozgorzał ogniem. To było piekło.  
Trzynaście jednostek straży pożarnej akcji gaszenia i dogaszania



Dąb papieski – określenie stosowane do dębów zasadzonych w różnych r...  
z sadzonek pochodzących z żołądka przez Jana Pawła II. Historia pa...  
zaczęła się 28 kwietnia 2004, w czasie jedne...  
polskich leśników. To wtedy leśnicy zawie...  
„Chobrego”, najstarszego dębu szypułko...  
do Watykanu. Do Polski i...  
z błogosławieństwem Jana Pawła...  
wysiane w warunkach kontrolowan...  
100 sztuk sadzonek. Od tej pory, każdy z...  
„Chobrego” nazywany jest dęb...



Pomóc...  
Intensywne działania podjął zespół p...  
Dyrektora Regionalnej Dyrekcji Lasów...  
w Zielonej Górze Decyzją nr 41 z 28 listopada

W skład ze...  
- leśnicy – pracownicy RDLP i Nadleśnic...  
- naukowcy-specjaliści różn...  
- przedstawiciel Urzędu Mias...

Złoty pory roku



osna

Latō





WSTĘP  
WZROBIONY  
SPADAJĄCE  
KONARY



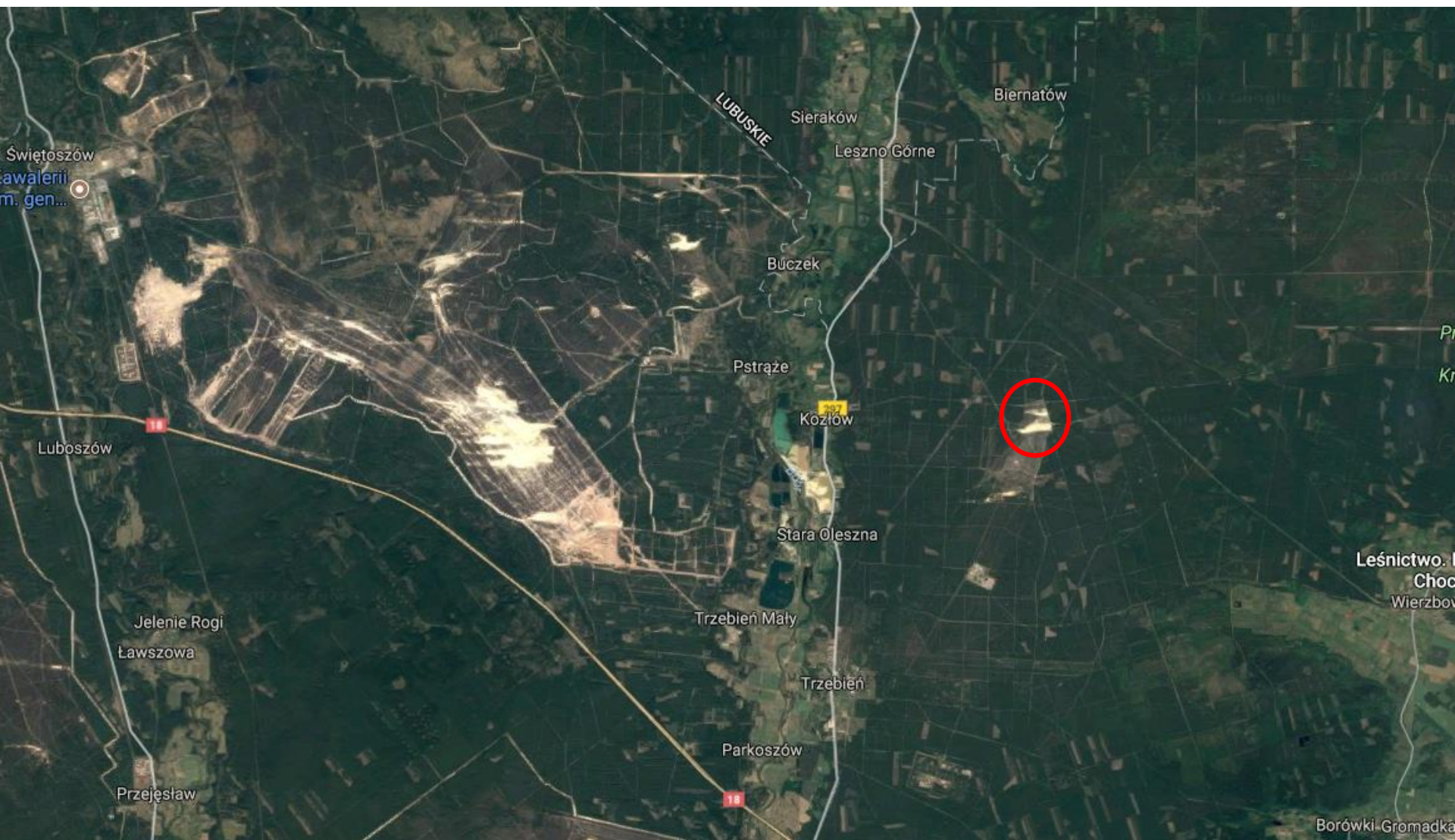








Do powstania Pustyni Kozłowskiej przyczyniła się działalność radzieckiego poligonu wojskowego, funkcjonującego do 1992, kiedy wydma stanowiła tarczę dla rakiet i pocisków artyleryjskich.



1945, 16 kwietnia – początek operacji łużyckiej.  
W Prędolicach (Toporów) znajdowało się miejsce dowodzenia  
wojsk polskich.



# PRZEKROJE NYSY ŁUŻYCKIEJ PRZEZ II ARMIE WP 16-19.04.1945 r.





Burg/  
usitz

Goritzer Str.

Goritzer Landstraße

S127

Park rozrywki  
Kulturinsel Einsiedel  
- Grüngeringel...

Deutschland

Polska

Neißeau

S127

Piaseczna

353

Stojanów

351

Bielawa Dolna

351

Piaseczna

296

296

Stary  
Węgliniec

296

Zielonka

Dłużyna Dolna







Historia pięknego zamku w Kliczkowie na Dolnym Śląsku sięga końca XIII stulecia do czasów, kiedy państwkiem świdnicko-jaworskim rządził piastowski książę **Bolko I Surowy**.



CZĘŚĆ PRZODOWI SĄCY !!!



## Majówka Rycerska w Kliczkowie



